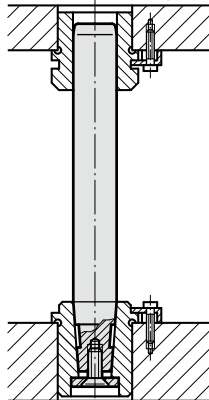


PIERŚCIEŃ MOCUJĄCY ZE ŚRUBĄ Z ŁBEM STOŻKOWYM PŁASKIM, DIN 9825/ISO 9182-4

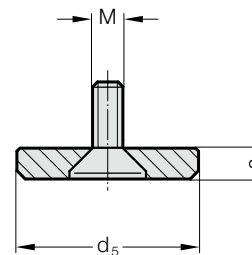
PIERŚCIEŃ MOCUJĄCY ZE ŚRUBĄ Z ŁBEM WALCOWYM, ~AFNOR



Przykład zabudowy



2021.53.



Material:

Pierścień mocujący: Stal, oksydowana

Śruba z łbem stożkowym płaskim DIN 7991/ISO 10642

Uwaga:

Należy zamówić dodatkowo oprócz wymiennego słupa prowadzącego z trzonem stożkowym wg DIN 9825/ISO 9182-4 2021.50. lub 2021.58.

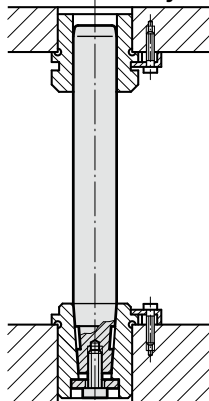
2021.53.

Pierścień mocujący ze śrubą z łbem stożkowym płaskim, DIN 9825/ISO 9182-4

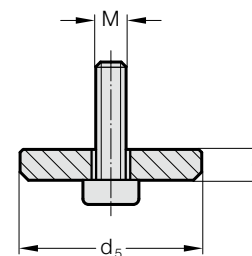
Numer katalogowy	ø-słupa d ₁	ø-słupa	d ₅	s	M
2021.53.020	20	19/20	22	3	M6
2021.53.025	25	24/25	25	3	M8
2021.53.032	32	30/32	32	3	M8
2021.53.040	40	38/40	40	5	M8
2021.53.050	50	48/50	50	5	M10
2021.53.063	63	60/63	63	6	M12



Przykład zabudowy



202.53.



Material:

Pierścień mocujący: Stal, oksydowana

Śrubą z łbem walcowym DIN 6912

Uwaga:

Należy zamówić dodatkowo oprócz wymiennego słupa prowadzącego z trzonem stożkowym wg AFNOR 2021.50. lub 2021.58.

202.53.

Pierścień mocujący ze śrubą z łbem walcowym, ~AFNOR

Numer katalogowy	ø-słupa	d ₅	s	M
202.53.016	16	18	3	M6
202.53.020	20	22	3	M6
202.53.025	25	25	4	M8
202.53.032	32	32	4	M8
202.53.040	40	40	4	M8
202.53.050	50	50	5	M10
202.53.063	63	63	6	M12