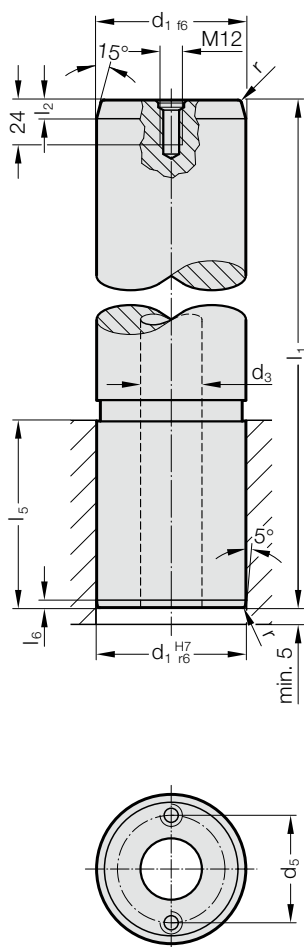


COLONNA DI GUIDA PER ATTREZZI DI GRANDI DIMENSIONI DIN 9833 / ISO 9182-3

2022.19.



Materiale:

Acciaio, cementato

Durezza superficiale: 60 + 4 HRC, Profondità di tempra 1,5 + 1 mm

Esecuzione:

rettificato

fino a $\varnothing d_1 = 80$ senza foratura a cava

a $\varnothing d_1 = 80$ con filettatura di trasporto M12

a partire da $\varnothing d_1 = 100$ con foratura a cava e con 2 filettature di trasporto M12

Nota:

Colonna di guida solo adatta dell'impiego assieme a elementi di guida con inserti di lubrificante solido!

Combinazioni corrette / vedi tabella all'inizio del capitolo D.

Istruzioni di montaggio / Tabelle dimensionali alla fine del capitolo D.

2022.19. Colonna di guida per attrezzi di grandi dimensioni DIN 9833 / ISO 9182-3

d_1	25	32	40	50	63	80	100	125	160
d_3	-	-	-	-	-	-	50	65	95
d_5	-	-	-	-	-	-	72	90	132
r	2	2	2	2,5	2,5	3	3	4	4
l_2	8	8	8	10	10	10	10	12	12
l_5	40	45	56	70	80	100	125	140	180
l_6	4	4	4	4	4	4	4	5	5
l_1									
125	●	●							
140	●	●							
160	●	●	●	●					
180	●	●	●	●	●				
200	●	●	●	●	●				
224	●	●	●	●	●	●			
250		●	●	●	●	●	●		
280			●	●	●	●	●	●	
315				●	●	●	●	●	●
355				●	●	●	●	●	●
400					●	●	●	●	●
450						●	●	●	●
500						●	●	●	●
560									●

Esempio di ordinazione:

Colonna di guida per attrezzi di grandi dimensioni DIN 9833 / ISO 9182-3	=	2022.19.
Diametro guida d_1	63 mm =	063.
Lunghezza l_1	180 mm =	180
N. d'ordine	=	2022.19. 063. 180