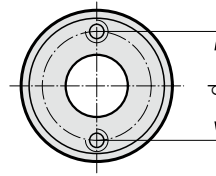
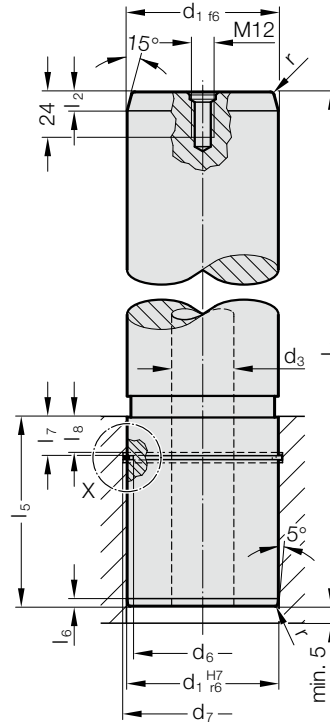


KALIP KOLONU, TESPİT SEGMANI KANALLI, MERCEDES-BENZ STANDARDINDA



2022.16.



Malzeme:

Çelik, yüzeysel sertleştirilmiş
Yüzey sertliği: 60 + 4 HRC,
Sertleştirme Derinliği: 1,5 + 1 mm

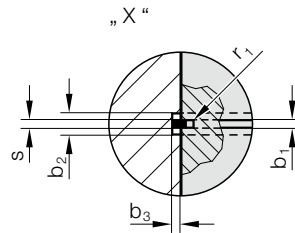
Yürütme:

taşlanmış yüzey
ø d₁ = 80'e kadar Merkezde delik yok
ø d₁ = 80'den tarafından M12 1 adet kaldırma deliği var
ø d₁ = 100'den itibaren İçi boş, 2 adet M12 kaldırma deliği var

Not:

2061.48. kodlu segman ile güvene alın.
Kalıp Kolonlarının, yalnızca kendinden yağlamalı yataklama ile kullanılması önerilmektedir!
☞ Uygunluk seçenekleri için D bölümü başlangıcındaki tabloya bakınız.
☞ Montaj talimatları / ölçü tabloları D bölümünün sonundadır.

Montaj Örneği



KALIP KOLONU, TESPİT SEGMANI KANALLI, MERCEDES-BENZ STANDARDINDA

2022.16. Kalıp Kolonu, Tespit Segmanı Kanallı, Mercedes-Benz Standardında

d ₁	40	50	63	80	100	125	160
d ₃	-	-	-	-	50	65	95
d ₅	-	-	-	-	72	90	132
d ₆	33	43	55,7	71,4	89,9	114,9	148,9
r	2	2,5	2,5	3	3	4	4
r ₁	1	1	1	1,05	1,3	1,3	1,3
l ₂	8	10	10	10	10	12	12
l ₅	56	70	80	100	125	140	180
l ₆	4	4	4	4	4	5	5
l ₇	15	15	15	21	31	31	31
l ₈	14	14	14	20	30	30	30
b ₁	2	2	2	2,1	2,6	2,6	2,6
b ₂	3,2	3,2	3,2	4,2	5,2	5,2	5,2
l ₁							
140	●						
160	●	●					
180	●	●	●				
200	●	●	●				
224	●	●	●	●			
250	●	●	●	●	●		
280	●	●	●	●	●	●	
315		●	●	●	●	●	
355		●	●	●	●	●	
400			●	●	●	●	●
450				●	●	●	●
500				●	●	●	●
560							●

Siparis Kodu (örnek):

Kalıp Kolonu, Tespit Segmanı Kanallı,
Mercedes-Benz Standardında = 2022.16.
Kılavuz çapı d₁ 80 mm = 080.
Uzunluk l₁ 224 mm = 224
Siparis No = 2022.16. 080. 224