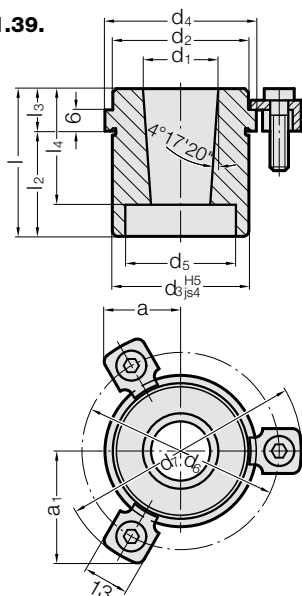
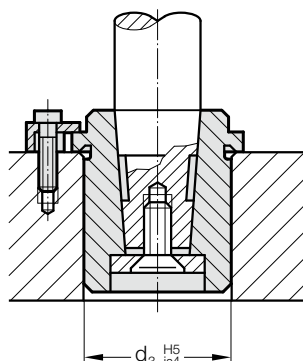


TULEJA MOCUJĄCA DO STOŻKOWEGO SŁUPA PROWADZĄCEGO 2021.50., DIN 9825/ISO 9182-4

2021.39.



Przykład zabudowy



Material:

16 MnCr5,
hartowana indukcyjnie 58 ± 2 HRC
Głębokość hartowania: $\geq 0,8$ mm

Wykonanie:

Otwór wewnętrzny, średnica zewnętrzna i powierzchnia stykowa szlifowane na gładko.

Uwaga:

Średnica montażowa d_3 tulei ustalającej jest równa średnicy montażowej d_3 tulei prowadzącej 2081. i 2091.

Mocowane za pomocą 3 elementów mocujących, a od $\varnothing d_1 = 38$ – za pomocą 4 elementów mocujących. W zakres dostawy wchodzi elementy mocujące (Numer katalogowy: 207.45 - Zaczep mocujący tym śrubą DIN 6912 głowycę 13).

☞ Wytczne montażu / tabele wymiarów znajdują się na końcu rozdziału D.

2021.39. Tuleja mocująca do stożkowego słupa prowadzącego 2021.50., DIN 9825/ ISO 9182-4

d_1	19 20	24 25	30 32	38 40	48 50	60 63
d_2	32	40	48	58	70	85
d_3	32	40	48	58	70	85
d_4	40	48	56	66	80	95
d_5	23	26	33	41	51	64
d_6	53	60	67	77	91	106
d_7	65,7	72,7	79,7	89,7	103,7	118,7
a	20,9	22,65	24,4	35,3	40,2	45,5
a_1	30,3	33,4	36,4	35,3	40,2	45,5
l_1	42 49	49 59	52 62	62 75	65 78	78 95
l_2	30 37	37 47	37 47	47 60	47 60	60 77
l_3	12	12	15	15	18	18
l_4	39	36	49	49	59	70

Przykład zamówienia:

Tuleja mocująca do stożkowego słupa prowadzącego 2021.50.,

DIN 9825/ISO 9182-4

= 2021.39.

Średnica znamionowa d_1

38 mm = 038.

Długość podzespołu l_2

47 mm = 047

Numer katalogowy

= 2021.39. 038. 047