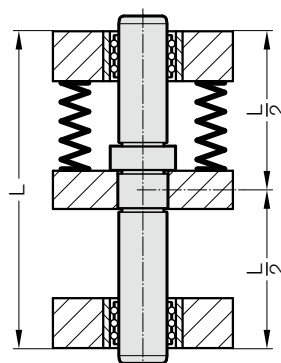
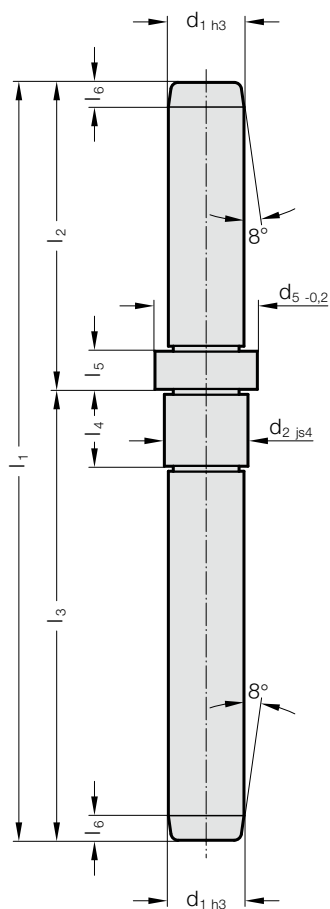


# WYMIENNY SŁUP PROWADZĄCY Z CENTRALNIE MOCOWANYM KOŁNIERZEM

2020.63.

Przykład zabudowy



## Material:

Stal hartowana powierzchniowo

Twardość powierzchni: 62 + 2 HRC, Głębokość hartowania: 1 ± 0,2 mm

## Wykonanie:

szlifowanie na gładko

## Uwaga:

Do wprasowywania w otwór prowadzący N5.

☞ Kompensacja wyginania – zob. załącznik do rozdziału D.

☞ Pasujące kombinacje prowadzeń zob. w tabeli na początku rozdziału D.

## 2020.63. Wymienny słup prowadzący z centralnie mocowanym kołnierzem

Numer katalogowy	d <sub>1</sub>	d <sub>2</sub>	d <sub>5</sub>	l <sub>1</sub>	l <sub>2</sub>	l <sub>3</sub>	l <sub>4</sub>	l <sub>5</sub>	l <sub>6</sub>
2020.63.012.042.074	12	13	15,9	116	42	74	12,5	5	3
2020.63.016.064.094	16	18	21,9	158	64	94	16	8	5