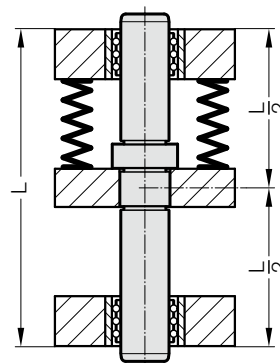
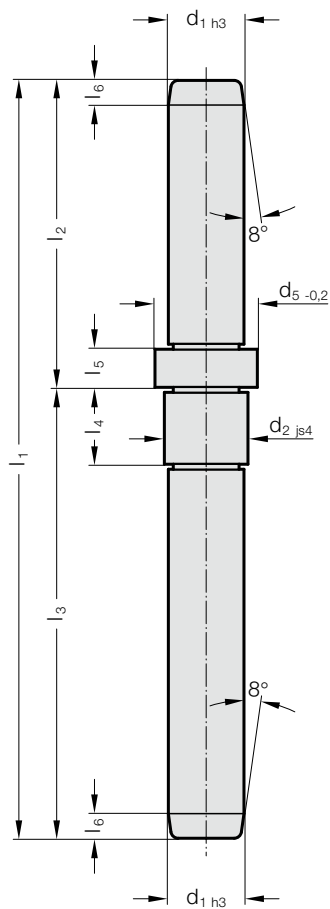


WECHSEL-FÜHRUNGSSÄULE MIT MITTENBUNDBEFESTIGUNG

2020.63.

Einbaubeispiel



Werkstoff:

Stahl, randschichtgehärtet
Oberflächenhärte: 62 + 2 HRC, Eht: 1 ± 0,2 mm

Ausführung:

feingeschliffen

Hinweis:

Zum Einpressen in Aufnahmebohrung N5.

Biegegleichung siehe Anfang des Kapitels D.

Passende Führungskombinationen siehe Auswahlmatrix am Anfang des Kapitels D.

2020.63. Wechsel-Führungssäule mit Mittenbundbefestigung

Bestell-Nummer	d ₁	d ₂	d ₅	l ₁	l ₂	l ₃	l ₄	l ₅	l ₆
2020.63.012.042.074	12	13	15,9	116	42	74	12,5	5	3
2020.63.016.064.094	16	18	21,9	158	64	94	16	8	5