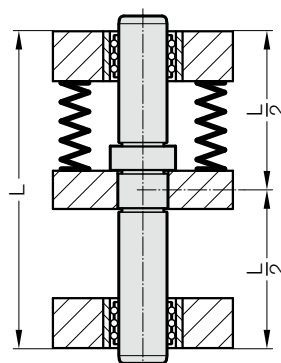
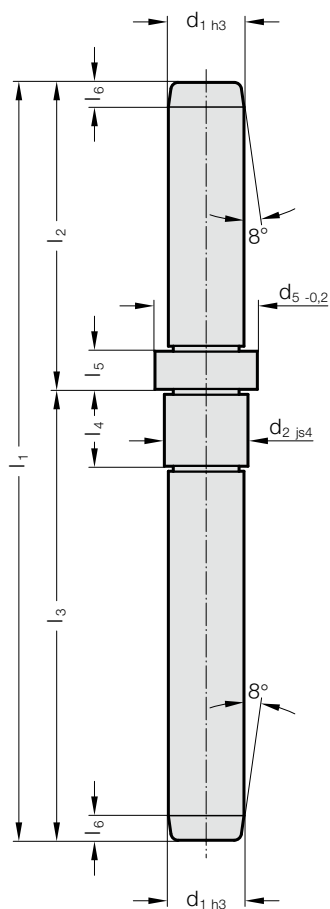


VÝMĚNNÝ VODÍCÍ SLOUPEK SE STŘEDNÍM NÁKRUŽKEM PRO UPEVNĚNÍ

2020.63.

Příklad montáže



Materiál:

ocel, povrchově kaleno

Tvrdość povrchu: 62 + 2 HRC, Hloubka zakalení: 1 ± 0,2 mm

Provedení:

jemně broušené

Upozornění:

K zalisování do otvoru N5.

Ohýbací rovnice na začátku kapitoly D.

Výběr vhodného vedení viz. výběrová tabulka na začátku kapitoly D.

2020.63. Výměnný vodící sloupek se středním nákrůžkem pro upevnění

Objednací číslo	d ₁	d ₂	d ₅	l ₁	l ₂	l ₃	l ₄	l ₅	l ₆
2020.63.012.042.074	12	13	15,9	116	42	74	12,5	5	3
2020.63.016.064.094	16	18	21,9	158	64	94	16	8	5