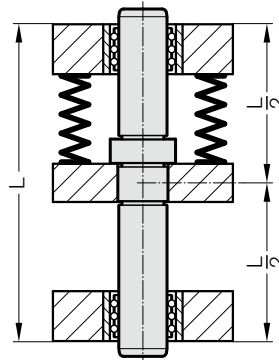
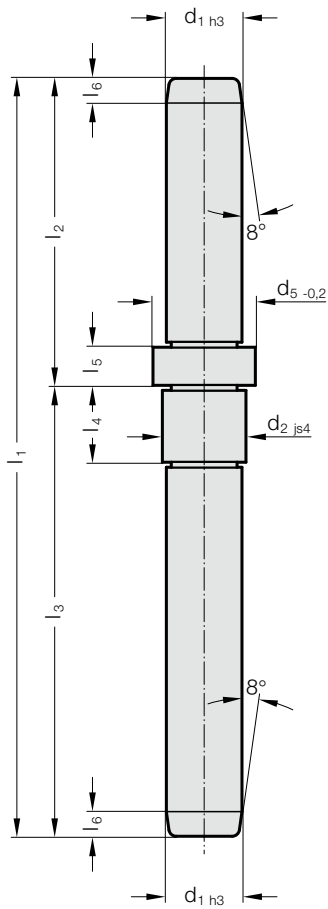


带中肩固定的可换导向柱

2020.63.

安装示例



材料:
 钢, 表层硬化处理
 表面硬度: 62 + 2 HRC, 表面硬度: 1 ± 0,2 mm

结构:
 精密磨削

说明:
 用于压入到安装孔 N5。
 弯曲度方程见D章开始部分
 匹配连接请见D章开始的矩阵表格。

2020.63. 带中肩固定的可换导向柱

订购编号	d ₁	d ₂	d ₅	l ₁	l ₂	l ₃	l ₄	l ₅	l ₆
2020.63.012.042.074	12	13	15.9	116	42	74	12.5	5	3
2020.63.016.064.094	16	18	21.9	158	64	94	16	8	5