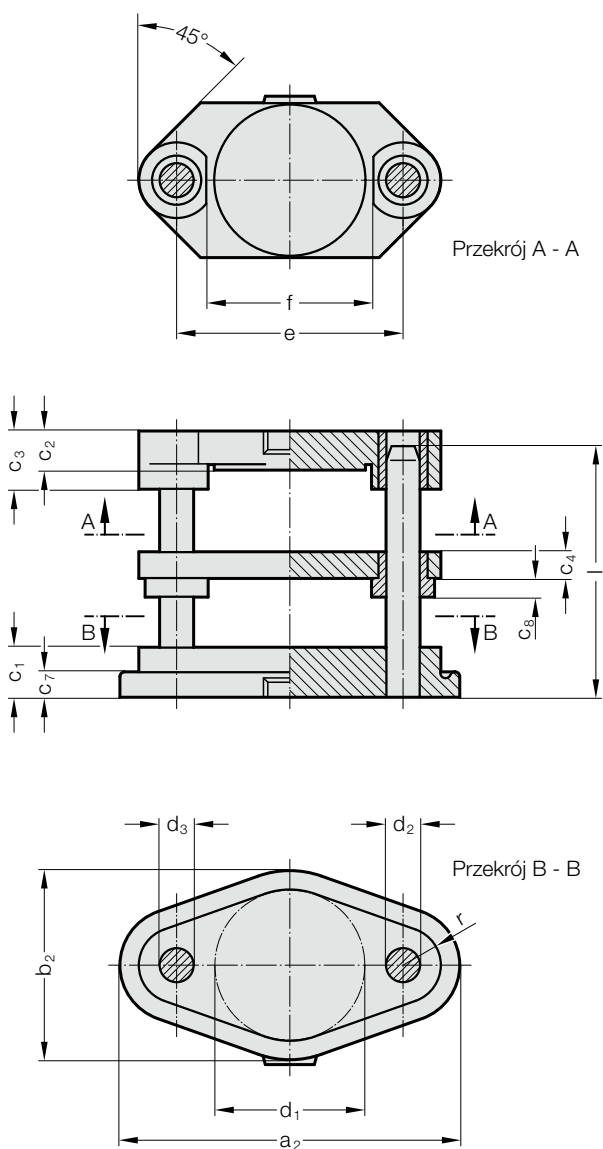


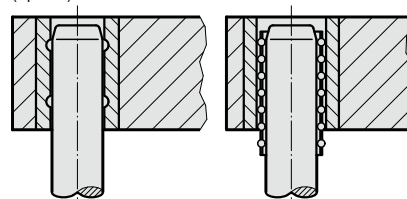
KORPUS TŁOCNIKA Z PROWADZENIAMI DIN 9814, TYP D/DG

201.03.

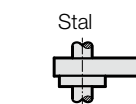
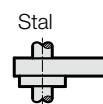


Rodzaj prowadzenia

Prowadzenie ślizgowe (spieki) Prowadzenie kulkowe (spieki)



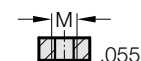
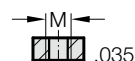
Płyta pośrednia



Nr. katalogowy część 2
Do wyboru bez, względnie
z gwintem pod trzpień mocujący
w górnej płycie

.034

.054



201.03. Korpus tłoczniaka z prowadzeniami DIN 9814, typ D/DG

Powierzchnia robocza

Nr katalogowy część 1*	d ₁	a ₂	b ₂	C ₁	C ₂	C ₃	C ₄	C ₇	C ₈	d ₂	d ₃	e	f	l	r	M
201.03.100.□□□.□□	100	275	140	50	30	50	22	30	18	25	24	165	119	160 - 500	35	20x1.5
201.03.125.□□□.□□	125	300	165	50	30	50	22	30	18	25	24	190	144	160 - 500	35	20x1.5
201.03.160.□□□.□□	160	360	200	56	40	60	27	30	18	32	30	240	184	180 - 500	40	24x1.5

*Nr zamówienia – część 2 = uzupełnić rodzaj prowadzenia, oraz typ/długość słupów prowadzących

☞ Przykład zamówienia: zob. na początku rozdziału A Żelwne korpusy tłoczniaków