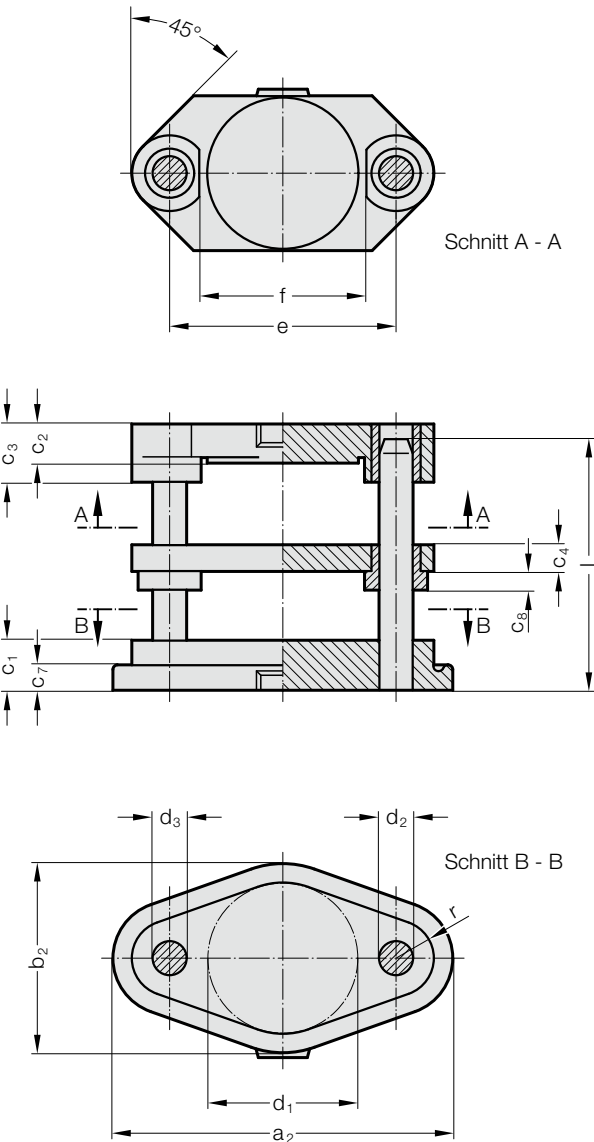


# SÄULENGESTELL DIN 9814 FORM D/DG

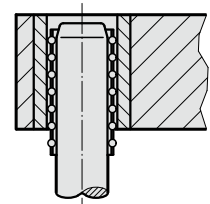
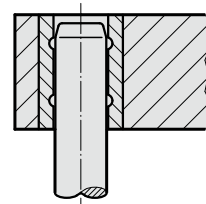
201.03.



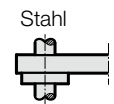
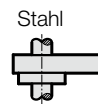
## Führungsart

Sinterführung  
carbonitriert

Kugelführung



Zwischenplatte



Bestell-Nr. Teil 2  
Wahlweise ohne bzw.  
mit Zapfengewinde  
im Oberteil

.034

.054

M .035

M .055

## 201.03. Säulengestell DIN 9814 Form D/DG

Bestell-Nummer Teil 1*	Arbeitsfläche															
	d <sub>1</sub>	a <sub>2</sub>	b <sub>2</sub>	C <sub>1</sub>	C <sub>2</sub>	C <sub>3</sub>	C <sub>4</sub>	C <sub>7</sub>	C <sub>8</sub>	d <sub>2</sub>	d <sub>3</sub>	e	f	l	r	M
201.03.100.□□□.□□	100	275	140	50	30	50	22	30	18	25	24	165	119	160 - 500	35	20x1.5
201.03.125.□□□.□□	125	300	165	50	30	50	22	30	18	25	24	190	144	160 - 500	35	20x1.5
201.03.160.□□□.□□	160	360	200	56	40	60	27	30	18	32	30	240	184	180 - 500	40	24x1.5

\*Bestell-Nummer Teil 2 = Führungsart und Führungssäulen-Typ/-Länge ergänzen  
 Bestell-Beispiel siehe Anfang des Kapitels A Guss-Säulengestelle