

# Cajas de bornas

## Gama de acero

### Caja de acero para bornas | STB

IP 66 | TYPE 4, 12, 13 | IK 08

**Material:**

Chapa de acero de 1,2 mm.

**Estructura:**

Plegado y soldado longitudinalmente. Cuatro taladros de fijación de 8,5 mm para fijación mural. Cuatro pernos M6x13 para la fijación de carriles DIN/placa de montaje.

**Junta:**

La protección está asegurada por una junta inyectada de Poliuretano.

**Puesta a tierra:**

Pernos de toma a tierra M8x18 mm en la base y en la tapa, tuercas M8, arandelas y etiquetas de puesta a tierra.

**Protección:**

IP 66 | TYPE 4, 12, 13 | IK 08.

**Acabado:**

Pintura texturada al polvo RAL 7035.

**Certificaciones:**

CE, GOST, Kema Keur - DEKRA, cULus\_UL Listed.

**Suministro:**

Base de la caja, tapa, tornillos de fijación, tapones para los tornillos, embellecedores y facilidades para puesta a tierra.

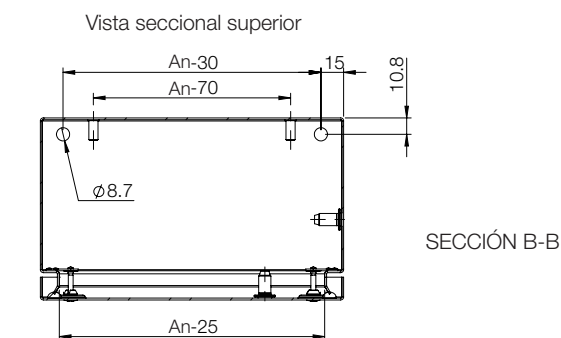
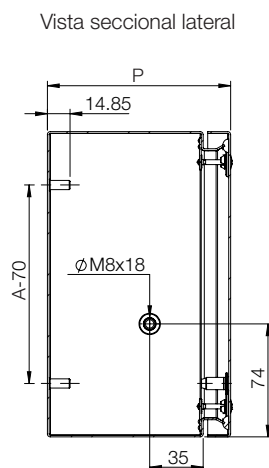
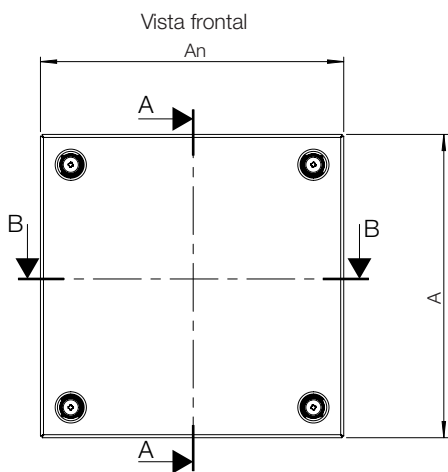


IP 66 | TYPE 4, 12, 13 | IK 08

Dimensión de la caja			Ref.
A	An	P	
150	150	80	STB151508
150	150	120	STB151512
150	300	80	STB153008
150	300	120	STB153012
200	200	80	STB202008
200	200	120	STB202012
200	300	80	STB203008
200	300	120	STB203012
200	400	80	STB204008
200	400	120	STB204012
200	500	120	STB205012
200	600	120	STB206012
200	800	120	STB208012
300	300	80	STB303008
300	300	120	STB303012
300	400	120	STB304012
300	500	120	STB305012
300	600	120	STB306012
400	400	120	STB404012
400	600	120	STB406012
400	800	120	STB408012



## Plano de dimensiones | STB



SECCIÓN A-A

SECCIÓN B-B