

Human Machine Interface – HMI

Betriebsgehäuse

Bediengehäuse | OICE

IP 55 | IK 10



Material:

Gehäusekörper und Tür: 1,2 mm Stahlblech, Frontplatte: Aluminium, Griffe: Plastik.

Korpus:

Gekantet und längsnahtgeschweisst, mit max. Front-Öffnung, abgedeckt durch Aluminium Platte. Griffe zum Handling sind vorne, links und rechts in den Ecken vorhanden.

Rückseitige Tür:

Aufgesetzt montiert mit 130° Öffnung. innenliegende, austauschbare Scharniere mit unverlierbarem Stift. Türanschlag kann problemlos getauscht werden.

Türmontageprofile MMDP können als Zubehör verwendet werden.

Schließung:

Passendes Schloss mit doppel-Griff für einfache Türöffnung. DIN Doppelbart 3 mm Einsatz mit 90° Drehung. Andere Schließungen und Einsätze als Zubehör lieferbar.

Schutzart:

IP 55 | IK 10.

Oberfläche:

RAL 7035, Pulver-Strukturlackierung.

Zertifikate:

CE, GOST.

Lieferumfang:

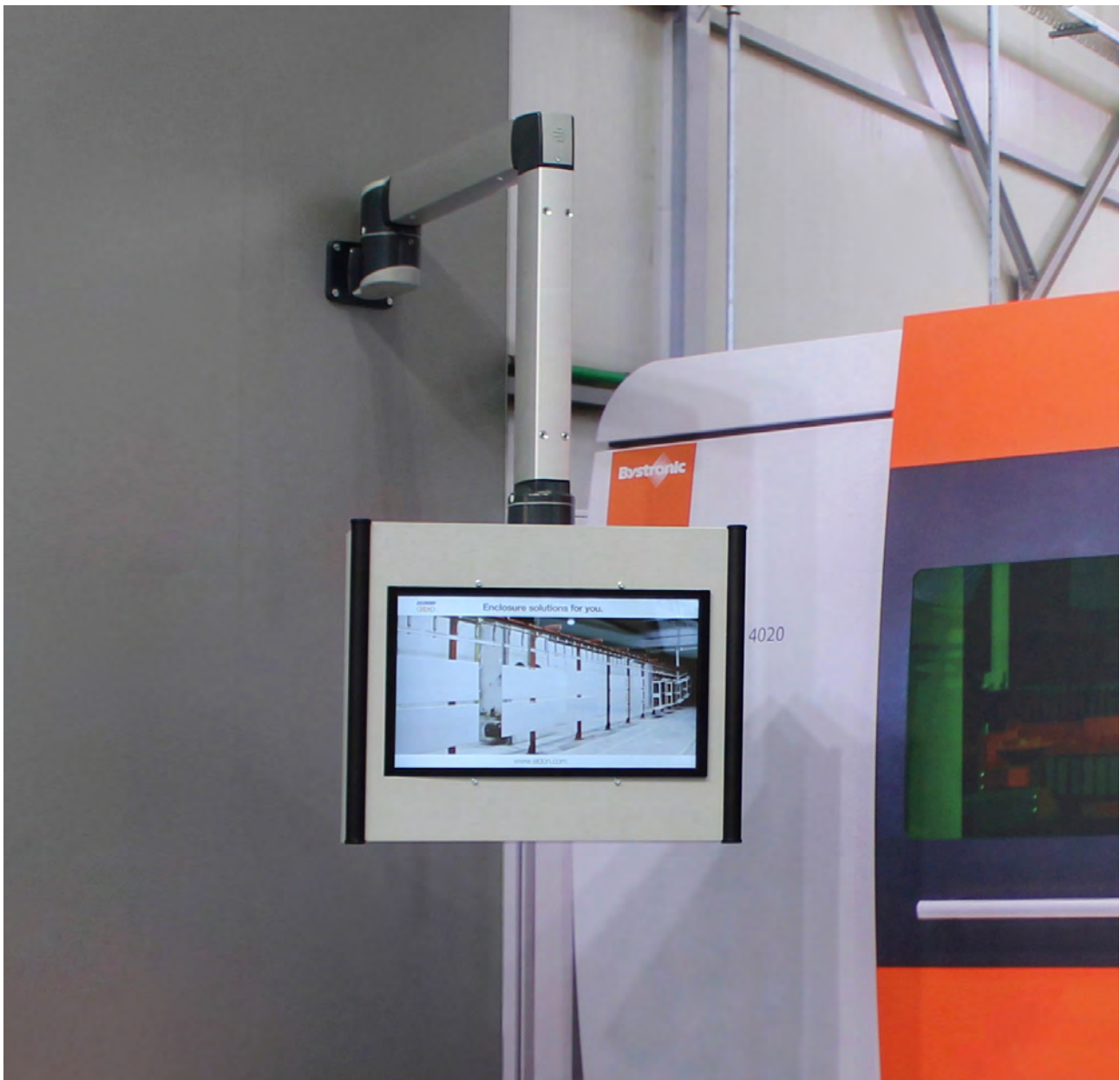
Gehäuse mit Aluminium Front Panel, rückseitiger Tür, DIN Doppelbart Schliessung 3 mm (Plastik) und Montagezubehör.



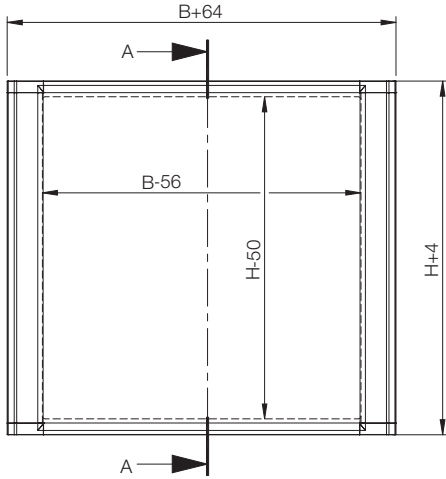
Abmessungstabelle | OICE

IP 55 | IK 10

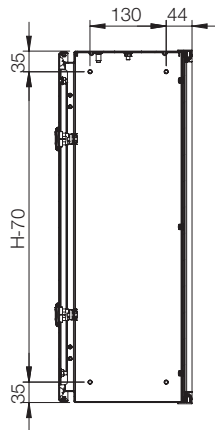
| Schaltschrank Abmessung | | | |
|-------------------------|-----|-----|------------|
| H | B | T | Artikelnr. |
| 300 | 300 | 155 | OICE303015 |
| 300 | 400 | 210 | OICE304021 |
| 400 | 400 | 210 | OICE404021 |
| 400 | 600 | 210 | OICE406021 |
| 500 | 500 | 210 | OICE505021 |
| 500 | 600 | 210 | OICE506021 |



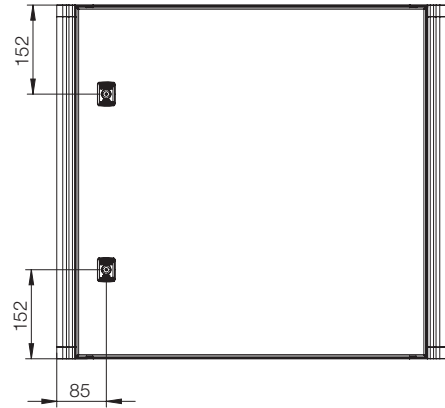
Frontansicht



Profil Seitenansicht

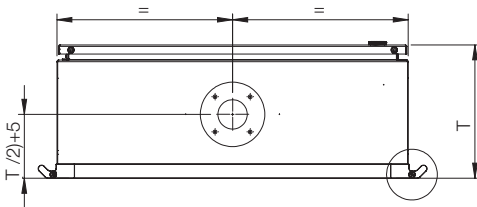


Rückansicht

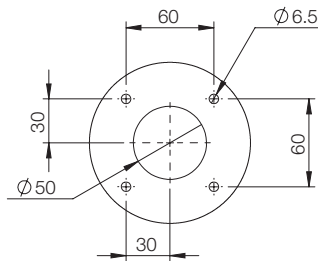


BEREICH A-A

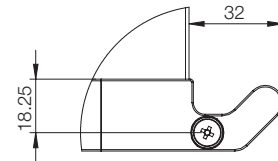
Ansicht von Oben



Detail-Ansicht

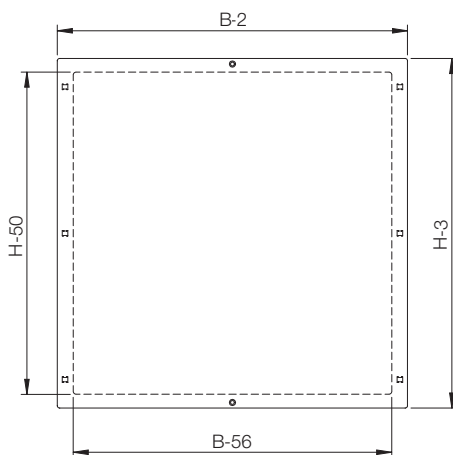


Größe 1 : 4



Größe 1 : 2

Aluminium panel



Innenansicht Tür

