

5345-5342

BAGUE FILETEE SINT-GR SINT-GR DEMOUNTABLE STRIPPER BUSH

REF. 5345 D1=20 H=15 → 5345-20-15

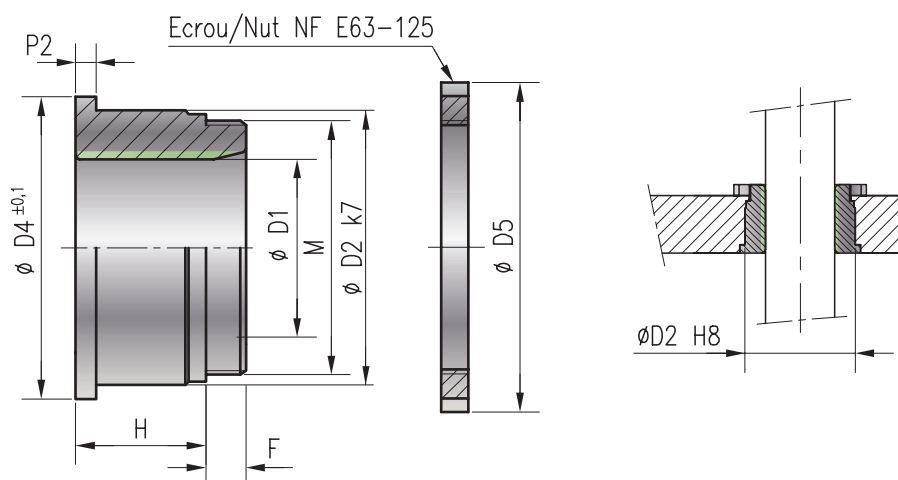
REF. 5342 D1=20 H=15 → 5342-20-15

FABRICATIONS SPÉCIALES SUR DEMANDE
SPECIAL MANUFACTURE ON REQUEST



NF E 63-123

Ensemble / Set REF. 5345



REF. 5342

REF. 5371

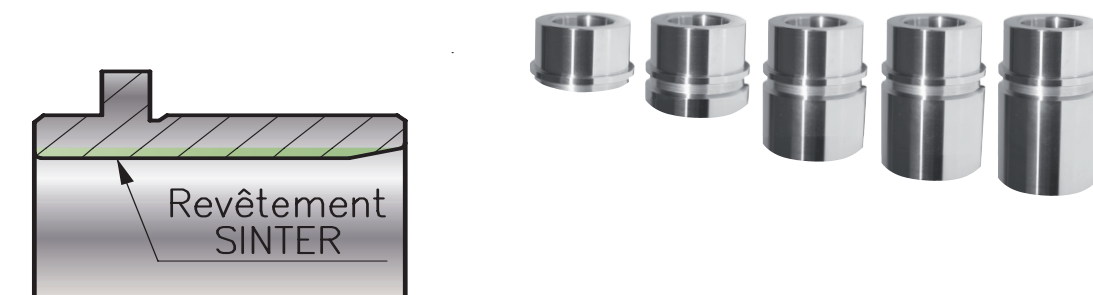
D2	28	32	40	50	63	80	
M	M27 x 1	M30 x 1	M39 x 1	M48 x 1	M60 x 1	M76 x 1	
D4	32	36	45	56	70	90	
D5	40	44	55	65	81	100	
P2	3	3	3	4	4	5	
F	5	6	7	7	8	10	
H	D1	16	20	25	32	40	50
	15						
	19						
	24						
	31						
	39						

REF. 5371

D1	16	20	25	32	40	50
D5	40	44	55	65	81	100
REF. 5371						



la solution autolubrifiante par REVETEMENT SINTER



BAGUE SINT-ER AVEC REVETEMENT SINTER SINT-ER BUSH

REF. : 5385 - 5386 - 5387 - 5388 - 5389
ensembles / set : 5380 - 5381 - 5382 - 5383 - 5384

- Interchangeabilité avec standard du marché
- Détrompage avec une gamme de diamètres intermédiaires
- Un encombrement plus Réduit (ER)

BAGUE SINT-GR AVEC REVETEMENT SINTER SINT-GR BUSH

REF. : 5347 - 5348 - 5349
ensembles / set : 5343 - 5344 - 5346 - 5345

- Interchangeabilité avec les bagues «lubracier et bronzacier»

BENEFICES

- Utilisation avec ou sans lubrification
- Utilisation optimum de 6 à 10 m/mn
- Durée de vie prolongée de 50% par rapport aux bagues de guidages lisses classiques
- Pas de détérioration du matériau, idéal dans un environnement propre

INTERCHANGEABILITÉ DES BAGUES SINT-GR AVEC LES BAGUES «BRONZACIER» ET «LUBRACIER»



Les bagues SINT-GR remplacent en lieu et place les bagues «Bronzacier» et «Lubracier» :
 Gamme des «bronzacier» + gamme des «lubracier» = gamme des bagues SINT-GR

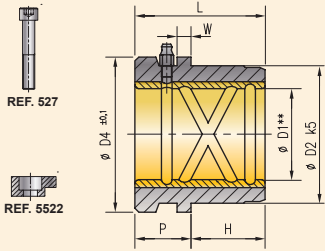
“BRONZACIER”

“LUBRACIER”

SINT-GR AVEC REVÊTEMENT SINTER

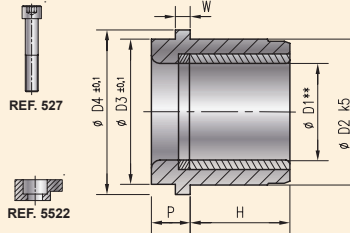
CORRESPONDANCE ENTRE LES BAGUES COURTES

Ensemble / Assembly REF. 5353



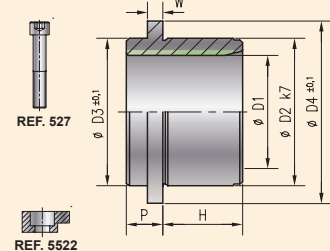
** G6 D1 \leq 25
 G5 D1 $>$ 25 REF. 5357

Ensemble / Assembly REF. 5363



** G6 D1 \leq 25
 G5 D1 $>$ 25 REF. 5367

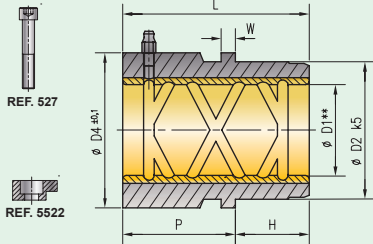
Ensemble / Set REF. 5343



REF. 5347

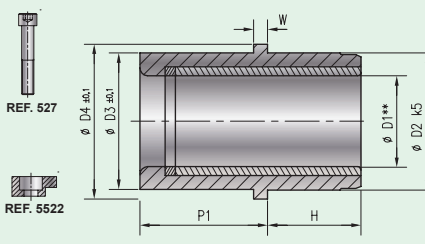
CORRESPONDANCE ENTRE LES BAGUES LONGUES

Ensemble / Assembly REF. 5354



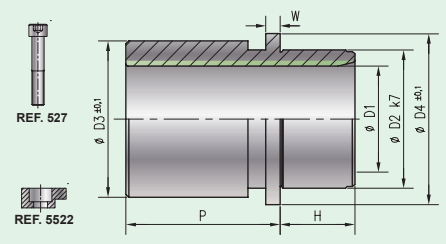
** G6 D1 \leq 25
 G5 D1 $>$ 25 REF. 5358

Ensemble / Assembly REF. 5364



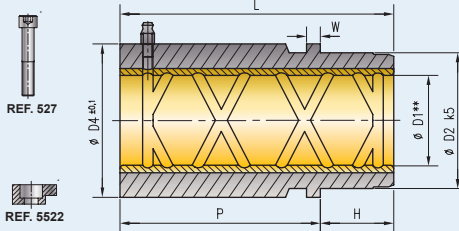
** G6 D1 \leq 25
 G5 D1 $>$ 25 REF. 5368

Ensemble / Set REF. 5344



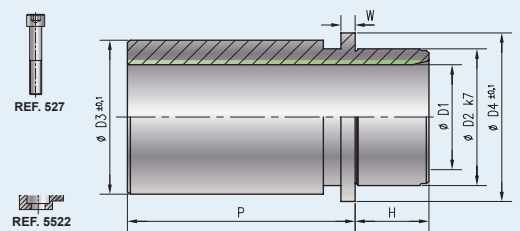
CORRESPONDANCE ENTRE LES BAGUES EXTRA LONGUES

Ensemble / Assembly REF. 5356



** G6 D1 \leq 25
 G5 D1 $>$ 25 REF. 5359

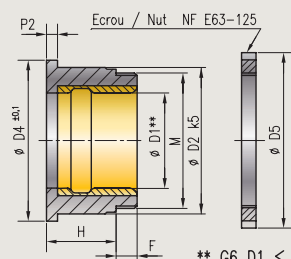
Ensemble / Set REF. 5346



REF. 5349

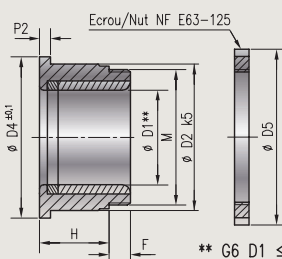
CORRESPONDANCE ENTRE LES BAGUES FILETÉES

Ensemble / Assembly REF. 5355



** G6 D1 \leq 25
 G5 D1 $>$ 25

Ensemble / Assembly REF. 5365



** G6 D1 \leq 25
 G5 D1 $>$ 25

Ensemble / Set REF. 5345

