

5344-5348

BAGUE BRIDEE LONGUE SINT-GR SINT-GR DEMOUNTABLE BUSH LONG SPIGOT

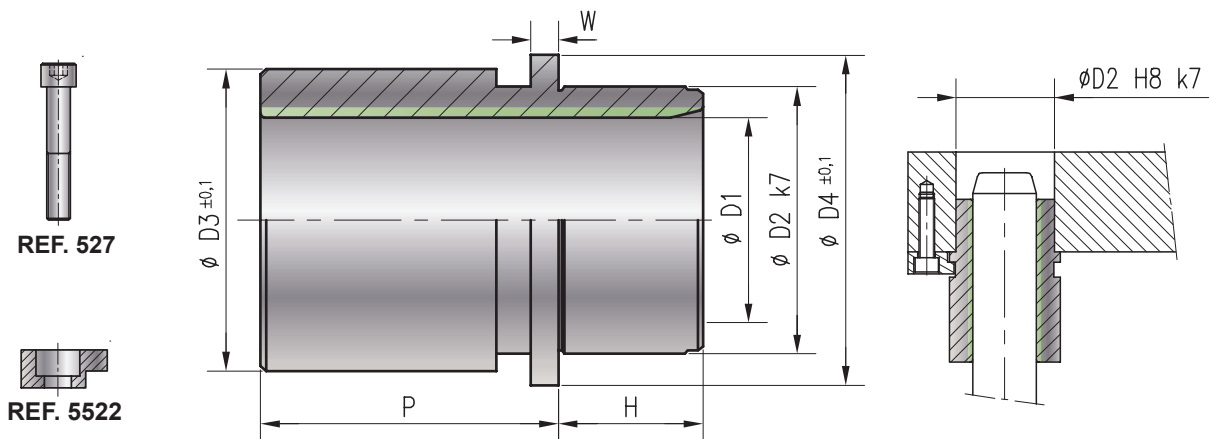
REF. 5344 D1=40 H=61 → 5344-40-61
 REF. 5348 D1=20 H=30 → 5348-20-30

FABRICATIONS SPÉCIALES SUR DEMANDE
 SPECIAL MANUFACTURE ON REQUEST



NF E 63-123

Ensemble / Set REF. 5344

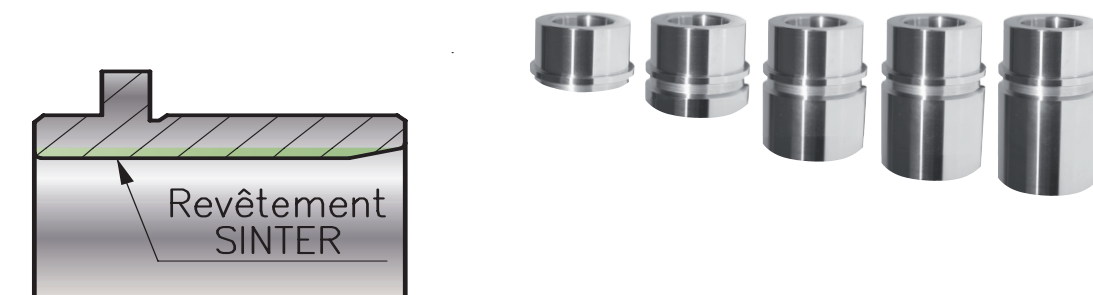


REF. 5348

REF. 527	M4 x 10	M5 x 12	M5 x 12	M6 x 16	M6 x 16	M8 x 20	M10 x 20
D2	28	32	40	50	63	80	90
D3	29	32	41	51	65	84	100
D4	32	36	45	56	70	90	110
W	3	4	4	5	5	6	10
P	32	36	40	45	50	63	63
Type 5522	1	2	2	3	3	4	5
Nb 5522	2	2	2	3	3	3	4
H \ D1	16	20	25	32	40	50	63
18							
23							
28							
30							
38							
48							
61							
78							



la solution autolubrifiante par REVETEMENT SINTER



BAGUE SINT-ER AVEC REVETEMENT SINTER SINT-ER BUSH

REF. : 5385 - 5386 - 5387 - 5388 - 5389
ensembles / set : 5380 - 5381 - 5382 - 5383 - 5384

- Interchangeabilité avec standard du marché
- Détrompage avec une gamme de diamètres intermédiaires
- Un encombrement plus Réduit (ER)

BAGUE SINT-GR AVEC REVETEMENT SINTER SINT-GR BUSH

REF. : 5347 - 5348 - 5349
ensembles / set : 5343 - 5344 - 5346 - 5345

- Interchangeabilité avec les bagues «lubracier et bronzacier»

BENEFICES

- Utilisation avec ou sans lubrification
- Utilisation optimum de 6 à 10 m/mn
- Durée de vie prolongée de 50% par rapport aux bagues de guidages lisses classiques
- Pas de détérioration du matériau, idéal dans un environnement propre

INTERCHANGEABILITÉ DES BAGUES SINT-GR AVEC LES BAGUES «BRONZACIER» ET «LUBRACIER»



Les bagues SINT-GR remplacent en lieu et place les bagues «Bronzacier» et «Lubracier» :
 Gamme des «bronzacier» + gamme des «lubracier» = gamme des bagues SINT-GR

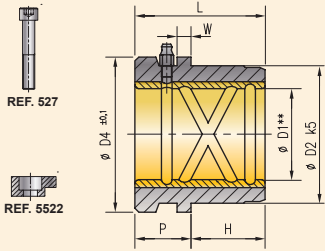
“BRONZACIER”

“LUBRACIER”

SINT-GR AVEC REVÊTEMENT SINTER

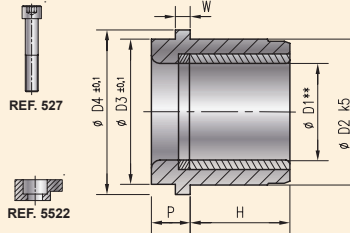
CORRESPONDANCE ENTRE LES BAGUES COURTES

Ensemble / Assembly REF. 5353



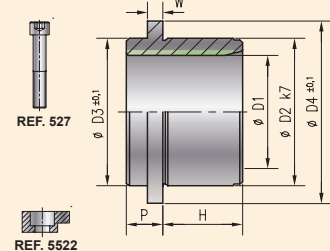
** G6 D1 \leq 25
 G5 D1 $>$ 25 REF. 5357

Ensemble / Assembly REF. 5363



** G6 D1 \leq 25
 G5 D1 $>$ 25 REF. 5367

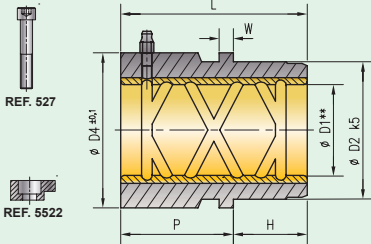
Ensemble / Set REF. 5343



REF. 5347

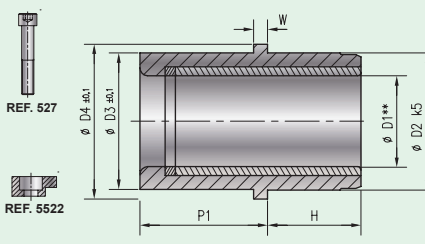
CORRESPONDANCE ENTRE LES BAGUES LONGUES

Ensemble / Assembly REF. 5354



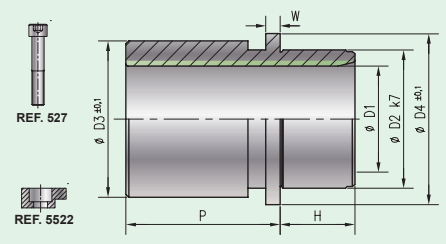
** G6 D1 \leq 25
 G5 D1 $>$ 25 REF. 5358

Ensemble / Assembly REF. 5364



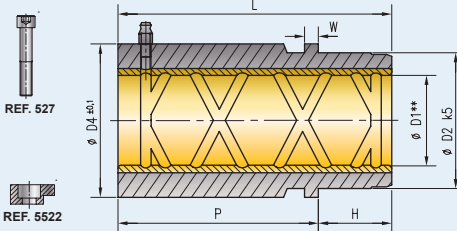
** G6 D1 \leq 25
 G5 D1 $>$ 25 REF. 5368

Ensemble / Set REF. 5344



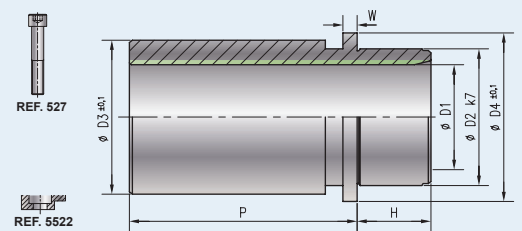
CORRESPONDANCE ENTRE LES BAGUES EXTRA LONGUES

Ensemble / Assembly REF. 5356



** G6 D1 \leq 25
 G5 D1 $>$ 25 REF. 5359

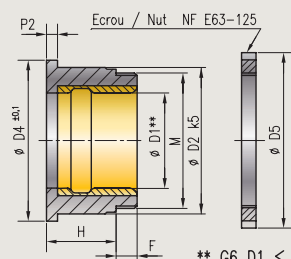
Ensemble / Set REF. 5346



REF. 5349

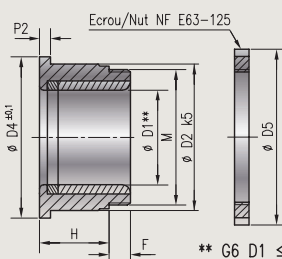
CORRESPONDANCE ENTRE LES BAGUES FILETÉES

Ensemble / Assembly REF. 5355



** G6 D1 \leq 25
 G5 D1 $>$ 25

Ensemble / Assembly REF. 5365



** G6 D1 \leq 25
 G5 D1 $>$ 25

Ensemble / Set REF. 5345

