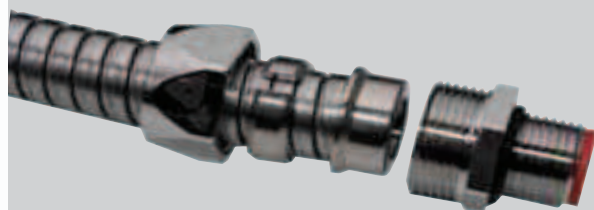


## ANACONDA MULTIFLEX

## RACCORDI PER UIG/UI IP 40



### Raccordi Anaconda in ottone nichelato per Multiflex UIG e UI

I Raccordi Anaconda in ottone nichelato si possono usare per tutti i tipi di guaine Multiflex (eccetto il tipo RWA). Il raccordo Anaconda è il raccordo universale maggiormente utilizzato e oltre ad avere un'ottima estetica garantisce un'alta resistenza alla corrosione. Con l'uso dello speciale adattatore per guaine UIG/UI formato da una speciale virola tornita ed un anello di tenuta in ottone nichelato, è garantita un'altissima tenuta alle forze di trazione. Accanto ai raccordi dritti sotto illustrati sono disponibili anche soluzioni a 45° e 90°. In pratica è possibile utilizzare tutti i raccordi Anaconda per Sealtite in ottone nichelato ed acciaio inox (illustrati nei capitoli 4 e 6) sostituendo le virole e gli anelli di tenuta standard con l'adattatore per UIG/UI. L'adattatore viene fornito separatamente.



#### Materiali e composizione:

**Composizione:** Il raccordo in ottone nichelato è formato di 4 parti: (dado di bloccaggio, anello di tenuta, virola e corpo del raccordo). Nel corpo del raccordo per proteggere i cavi dallo sfregamento è presente inoltre nella parte interna della estremità una boccia in PA6 (di colore rosso per filetto ISO, blu per Pg e bianco per NPT)

**Materiali:** Il dado, il corpo, l'anello di tenuta e la virola tornita sono di ottone nichelato. La boccia è in poliammide PA6.

**Temperatura di esercizio:** Continua da -55 °C a +260 °C.

**Classe di impermeabilità:** IP 40 (con i raccordi-pressacavo al collegamento con la cassetta si ottiene un IP 68).

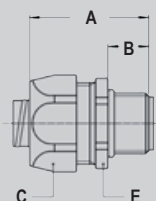
**Colore:** Metallico.

#### Adattatore in ottone nichelato per guaine UIG e UI



Filetto	UIG/UI Ø (inch)	Passaggio utile (mm)	Per raccordi filetto			Confezione standard	Codice articolo	Peso (Kg/100)
			ISO	Pg	NPT			
-	5/16"	6,8	M16 x 1,5	Pg 9	1/2" NPT	25	817.210.9	-
-	3/8"	9,8	M16 x 1,5	Pg 11	1/2" NPT	25	817.213.9	-
-	1/2"	13,9	M20 x 1,5	Pg 16	1/2" NPT	25	817.216.9	-
-	3/4"	18,5	M25 x 1,5	Pg 21	3/4" NPT	25	817.220.9	-
-	1"	22,8	M32 x 1,5	Pg 29	1" NPT	25	817.226.9	-
-	1.1/4"	30,8	M40 x 1,5	Pg 36	1.1/4" NPT	25	817.235.9	-
-	1.1/2"	36,8	M50 x 1,5	Pg 42	1.1/2" NPT	25	817.240.9	-
-	2"	47,8	M63 x 1,5	Pg 48	2" NPT	25	817.250.9	-

#### Raccordo ISO maschio dritto in ottone nichelato (incluso adattatore per UIG/UI)



Filetto	UIG/UI Ø (inch)	Passaggio utile (mm)	Dimensioni in mm					Confezione standard	Codice articolo	Peso (Kg/100)
			A	B	C	D	E			
M16 x 1,5	5/16"	6,8	35	12	26	-	24	50	812.015.7	4,8
M20 x 1,5	5/16"	6,8	36	13	26	-	24	50	812.014.7	5,1
M16 x 1,5	3/8"	9,8	35	12	26	-	24	50	812.016.7	4,8
M20 x 1,5	3/8"	9,8	36	13	26	-	24	50	812.017.7	5,1
M20 x 1,5	1/2"	13,9	37	13	29	-	27	50	812.020.7	5,9
M25 x 1,5	3/4"	18,5	40	15	35	-	33	25	812.025.7	7,9
M32 x 1,5	1"	22,8	46	15	45	-	43	10	812.032.7	17,5
M40 x 1,5	1.1/4"	30,8	52	16	54	-	52	5	812.040.7	27,9
M50 x 1,5	1.1/2"	36,8	56	18	63	-	60	5	812.050.7	42,3
M63 x 1,5	2"	47,8	66	20	77	-	74	4	812.063.7	73,5