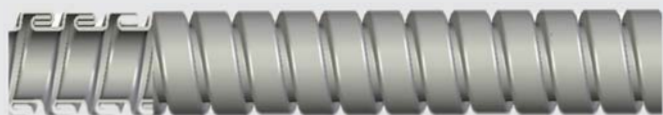


ANACONDA MULTIFLEX SCHUTZSCHLAUCH TYP UIG



Sehr stabile Ausführung und extra flexibel

Der UIG Typ wird hauptsächlich in einer mechan. kritischen Umgebung verwendet, z.B. im Maschinenbau, Stahlwerke, ebenso im Transportsystemebau und in der Alarmtechnik. Der UIG schützt besonders gut die Kabel gegen Metallspäne, Vandalismus und Nagetiere.



Agraffprofil

Material und Konstruktion :

Konstruktion : "Agraff" gewickelter galvanisierter Stahlschlauch.

Temperaturbereich : -55 °C bis +300 °C.

Farbe : Metallisch matt.



Klassifizierung, nach NEN-EN-IEC 61386:

Druckfestigkeit : Klasse 5, Sehr schwer (4000 N).

Schlagfestigkeit : Klasse 4, Schwer (6 J).

Zugfestigkeit : Klasse 4, Schwer (1000 N).

Schutzklasse : IP 40.

UIG	Durchmesser		Biegeradius (cl)		Kleine Kartonrolle		Standard Kartonrolle		Spezielle Kartonrolle		Gewicht (Kg/m)
	Innen	Außen	Statisch	Dynamisch	Meter	Artikel Nr.	Meter	Artikel Nr.	Meter	Artikel Nr.	
NW (Zoll)	(mm)	(mm)	(mm)	(mm)							
5/16"	9,5	12,5	50	60	30	515.010.0	-	-	-	-	0,12
3/8"	13,0	16,0	65	80	30	515.012.0	-	-	-	-	0,20
1/2"	17,0	21,0	75	100	30	515.016.0	-	-	-	-	0,30
3/4"	22,0	26,0	90	125	30	515.022.0	-	-	-	-	0,40
1"	26,0	30,0	120	160	30	515.025.0	-	-	-	-	0,47
1.1/4"	34,0	39,0	175	220	30	515.034.0	-	-	-	-	0,67
1.1/2"	40,3	44,4	230	280	15	515.040.0	-	-	-	-	0,73
2"	51,6	55,7	285	340	15	515.050.0	-	-	-	-	1,60
2.1/2"	63,3	67,4	350	400	7,5	515.063.0	-	-	-	-	1,90
3"	78,4	84,2	430	600	7,5	515.075.0	-	-	-	-	2,40
4"	102,1	108,0	490	700	7,5	515.099.0	-	-	-	-	3,10

Die dazu gehörenden Verschraubungen für Multiflex UIG finden Sie auf den Seiten 1-30 bis 1-37.



UIG	-	5/16"	3/8"	1/2"	3/4"	1"	1 1/4"	1 1/2"	2"	2 1/2"	3"	4"
ISO	-	M16-M20	M16-M20	M20	M25	M32	M40	M50	M63	-	-	-
Pg	-	9 - 11	11 - 13,5	16	21	29	36	42	48	-	-	-
NPT	-	-	1/2"	1/2"	3/4"	1"	1 1/4"	1 1/2"	2"	2 1/2"	3"	4"

COMPACT VERSCHRAUBUNG UI/UIG, IP 40, MESSING-VERNICKELT



Messing vernickelte Anaconda IP40 Compact Verschraubung für Multiflex UIG / UI

Diese Messing vernickelten Anaconda IP 40 Verschraubungen können mit dem Anaconda UIG und UI Schläuchen montiert werden. Sie ergeben neben eine hohe Korrosionsbeständigkeit auch einen sehr hohe ausreißfestigkeit, in Kombination mit einer sauberen Montage.

Konstruktion : Messing vernickelte Verschraubung, bestehend aus 4 Teilen (Gehäuse, Einschraubhülse, Klemmring, Überwurfmutter).

Material : Das Gehäuse und die Überwurfmutter sind Messing vernickelt, die Einschraubhülse und der Klemmring sind Messing vernickelt. Die Dichtungsgummis von den Kabel-Schlauch-Verschraubungen sind aus EPDM.



Spezielle Prüfzeichen : Die Kabel-Schlauch-Verschraubungen sind ausgerüstet mit dem Dichtungsgummi aus flammhemmenden V0-freigegeben EPDM Material nach HL 1, HL 2 und HL 3 laut der EN 45545-2, R22 und R 23.

Temperaturbereich : -55 °C bis +260 °C Dauertemperatur (Kabel-Schlauchverschraubungen sind von -55 °C bis +125 °C).

Schutzklasse : IP 40, (Kabel-Schlauchverschraubungen sind IP 68 an dem Anschlußgehäuse).

Farbe : Metallisch glänzend.



Einschraubset, Messing-vernickelt, zur Kombination mit Multiflex Typ UIG und UI



Gewinde	UIG / UI NW (Zoll)	Min. Innen Durchm. mm	Verschraubungs-Gewinde			Standard Verpack.	Artikel Nummer	Gewicht (Kg/100)
			ISO	Pg	NPT			
-	5/16"	6,8	M16 x 1,5	Pg 11	1/2" NPT	10	817.210.9	2,2
-	3/8"	9,8	M16 x 1,5	Pg 11	1/2" NPT	10	817.213.9	2,0
-	1/2"	13,9	M20 x 1,5	Pg 16	1/2" NPT	10	817.216.9	2,4
-	3/4"	18,5	M25 x 1,5	Pg 21	3/4" NPT	5	817.220.9	3,8
-	1"	22,8	M32 x 1,5	Pg 29	1" NPT	5	817.226.9	4,0
-	1.1/4"	30,8	M40 x 1,5	Pg 36	1.1/4" NPT	2	817.235.9	9,8
-	1.1/2"	-	M50 x 1,5	Pg 42	1.1/2" NPT	2	817.240.6*	4,2
-	2"	-	M63 x 1,5	Pg 48	2" NPT	2	817.250.6*	9,0
-	2.1/2"	-	M75 x 1,5	-	2.1/2" NPT	1	817.263.6*	14,0
-	3"	-	M90 x 2,0	-	3" NPT	1	817.275.6*	20,0

* Nur Klemmringe für Abmessung 1.1/2" bis 3", keine zusätzlichen Erdungshülse notwendig.

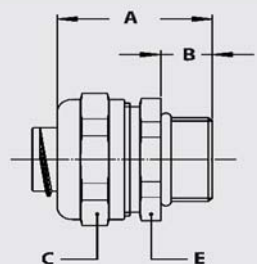
Das oben genannte UIG und UI Einschraubset kann mit allen Compact Verschraubungen, wie in Kapitel 5 beschrieben, verwendet werden.



ISO gerade Compact Verschraubung, Aussengewinde, Messing-vernickelt (einschl. Einschraubset)

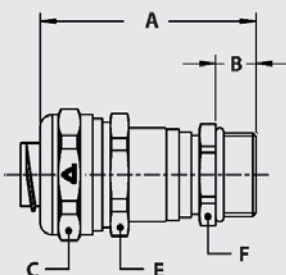


Gewinde	UIG / UI NW (Zoll)	Min. Innen Durchm. mm	Abmessungen in mm					Standard Verpack.	Artikel Nummer	Gewicht (Kg/100)
			A	B	C	D	E			
M16 x 1,5	5/16"	6,8	31	10	26	-	24	10	712.015.7	6,1
M20 x 1,5	5/16"	6,8	31	10	26	-	24	10	712.014.7	6,2
M16 x 1,5	3/8"	9,8	31	10	26	-	24	10	712.016.7	5,9
M20 x 1,5	3/8"	9,8	31	10	26	-	24	10	712.017.7	6,0
M20 x 1,5	1/2"	13,9	32	10	29	-	27	10	712.020.7	6,8
M25 x 1,5	3/4"	18,5	33	10	35	-	33	5	712.025.7	10,4
M32 x 1,5	1"	22,8	36	12	45	-	44	5	712.032.7	15,7
M40 x 1,5	1.1/4"	30,8	40	13	53	-	50	2	712.040.7	25,8
M50 x 1,5	1.1/2"	36,9	46	14	62	-	58	2	712.050.7	29,5
M63 x 1,5	2"	47,9	52	16	76	-	72	2	712.063.7	47,6
M75 x 1,5	2.1/2"	60,7	62	20	90	-	85	1	712.075.7	88,8
M90 x 2,0	3"	75,5	70	24	108	-	102	1	712.090.7	127



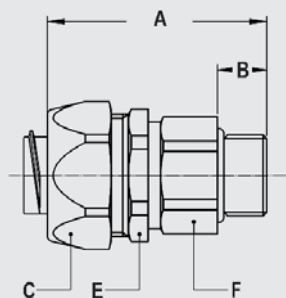
COMPACT VERSCHRAUBUNG UI/UIG ,IP 40, MESSING-VERNICKELT

ISO gerade Kabel-Schlauch-Verschraubung, Compact, zweifach
Dichtung nach EN45545-2, HL1/HL2/HL3, Tabel R22 und R23
(einschl. Einschraubset)



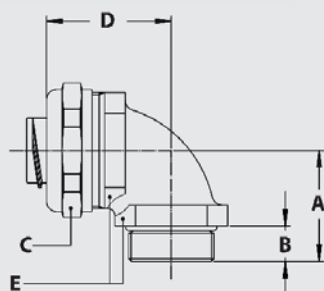
Gewinde ISO	UIG / UI NW (Zoll)	Klemm- bereich mm	Abmessungen in mm					Standard Verpack.	Artikel Nummer	Gewicht (Kg/100)
			A	B	C	E	F			
M16 x 1,5	5/16"	4,0 - 6,8	50	10	26	24	18	10	712.715.7	9,0
M20 x 1,5	5/16"	4,0 - 6,8	50	10	26	24	22	10	712.714.7	9,6
M16 x 1,5	3/8"	4,0 - 9,5	50	10	26	24	18	10	712.716.7	8,8
M20 x 1,5	3/8"	4,0 - 9,5	50	10	26	24	22	10	712.717.7	9,4
M20 x 1,5	1/2"	6,0 - 13,0	53	10	29	27	22	10	712.720.7	10,0
M25 x 1,5	1/2"	6,0 - 13,0	54	10	29	27	27	5	712.722.7	11,4
M25 x 1,5	3/4"	10,0 - 18,0	56	10	35	33	27	5	712.725.7	15,5
M32 x 1,5	3/4"	10,0 - 18,0	58	12	35	33	35	5	712.728.7	18,8
M32 x 1,5	1"	16,0 - 22,5	61	12	45	42	35	5	712.732.7	24,3
M40 x 1,5	1"	16,0 - 22,5	63	13	45	42	43	2	712.735.7	28,5
M40 x 1,5	1.1/4"	22,0 - 30,8	69	13	53	50	43	2	712.740.7	38,4

ISO drehbare, gerade Verschraubung, Aussengewinde,
Messing-vernickelt (einschl. Einschraubset)



Gewinde ISO	UIG / UI NW (Zoll)	Min. Innen Durchm. mm	Abmessungen in mm					Standard Verpack.	Artikel Nummer	Gewicht (Kg/100)
			A	B	C	E	F			
M16 x 1,5	5/16"	6,8	48	10	26	24	21	10	813.015.7	10,3
M16 x 1,5	3/8"	9,8	48	10	26	24	21	10	813.016.7	10,1
M20 x 1,5	1/2"	13,9	49	10	29	27	25	10	813.020.7	12,6
M25 x 1,5	3/4"	17,4	49	10	35	33	31	5	813.025.7	17,6
M32 x 1,5	1"	22,8	55	12	45	42	38	5	813.032.7	36,5
M40 x 1,5	1.1/4"	29,4	58	14	54	50	48	2	813.040.7	62,8
M50 x 1,5	1.1/2"	36,9	65	14	62	58	55	2	813.050.7	78,2
M63 x 1,5	2"	47,9	74	16	76	72	68	2	813.063.7	139,0

ISO 90° Verschraubung, Aussengewinde, Messing-
vernickelt (einschl. Einschraubset)



Gewinde ISO	UIG / UI NW (Zoll)	Min. Innen Durchm. mm	Abmessungen in mm					Standard Verpack.	Artikel Nummer	Gewicht (Kg/100)
			A	B	C	D	E			
M16 x 1,5	5/16"	6,8	26	10	26	31	22	10	712.915.7	8,8
M20 x 1,5	5/16"	6,8	26	10	26	32	24	10	712.914.7	10,1
M16 x 1,5	3/8"	9,8	26	10	26	31	22	10	712.916.7	8,6
M20 x 1,5	3/8"	9,8	26	10	26	32	24	10	712.917.7	9,9
M20 x 1,5	1/2"	13,9	28	10	29	34	27	10	712.920.7	11,6
M25 x 1,5	3/4"	18,5	32	10	35	40	33	5	712.925.7	20,0
M32 x 1,5	1"	22,8	40	12	45	49	42	5	712.932.7	31,8
M40 x 1,5	1.1/4"	30,8	46	13	53	53	52	2	712.940.7	49,9
M50 x 1,5	1.1/2"	36,9	52	14	62	57	60	2	712.950.7	61,7
M63 x 1,5	2"	47,9	62	16	76	68	72	2	712.963.7	99,6

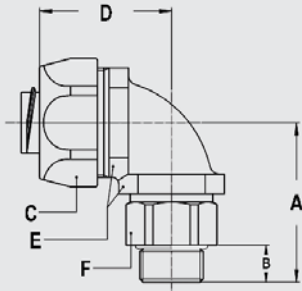
COMPACT VERSCHRAUBUNG UI/UIG ,IP 40, MESSING-VERNICKELT



ISO drehbare, 90° Verschraubung, Aussengewinde, Messing-vernickelt (einschl. Einschraubset)



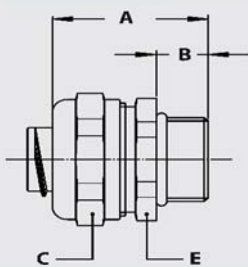
Gewinde	UIG / UI	Min. Innen Durchm. mm	Abmessungen in mm						Standard Verpack.	Artikel Nummer	Gewicht (Kg/100)
			A	B	C	D	E	F			
M16 x 1,5	5/16"	6,8	39	10	26	35	22	21	10	813.915.7	13,0
M16 x 1,5	3/8"	9,8	39	10	26	35	22	21	10	813.916.7	12,8
M20 x 1,5	1/2"	13,9	39	10	29	37	27	25	10	813.920.7	15,6
M25 x 1,5	3/4"	17,4	46	10	35	44	33	31	5	813.925.7	26,6
M32 x 1,5	1"	22,8	55	12	45	55	42	38	5	813.932.7	45,4



Pg gerade Compact Verschraubung, Aussengewinde, Messing-vernickelt (einschl. Einschraubset)



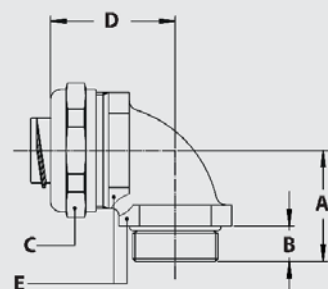
Gewinde	UIG / UI	Min. Innen Durchm. mm	Abmessungen in mm					Standard Verpack.	Artikel Nummer	Gewicht (Kg/100)
			A	B	C	D	E			
Pg 11	3/8"	9,8	31	10	26	-	24	10	710.011.7	6,0
Pg 13,5	3/8"	9,8	31	10	26	-	24	10	710.013.7	6,2
Pg 16	1/2"	13,9	32	10	29	-	27	10	710.016.7	6,9
Pg 21	3/4"	18,5	33	10	35	-	33	5	710.021.7	10,3
Pg 29	1"	22,8	36	12	45	-	44	5	710.029.7	16,2
Pg 36	1.1/4"	30,8	40	13	53	-	52	2	710.036.7	26,2
Pg 42	1.1/2"	36,9	46	14	62	-	60	2	710.042.7	30,5
Pg 48	2"	47,9	52	16	76	-	72	2	710.048.7	47,6



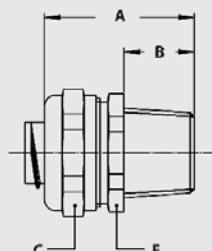
Pg 90° Verschraubung, Aussengewinde, Messing-vernickelt (einschl. Einschraubset)



Gewinde	UIG / UI	Min. Innen Durchm. mm	Abmessungen in mm					Standard Verpack.	Artikel Nummer	Gewicht (Kg/100)
			A	B	C	D	E			
Pg 11	3/8"	9,8	26	10	26	32	24	10	710.911.7	9,7
Pg 13,5	3/8"	9,8	26	10	26	32	24	10	710.913.7	10,0
Pg 16	1/2"	13,9	28	10	29	34	27	10	710.916.7	11,6
Pg 21	3/4"	18,5	32	10	35	40	33	5	710.921.7	19,5
Pg 29	1"	22,8	40	12	45	49	42	5	710.929.7	32,6
Pg 36	1.1/4"	30,8	46	13	53	53	52	2	710.936.7	49,9
Pg 42	1.1/2"	36,9	52	14	62	57	60	2	710.942.7	61,7
Pg 48	2"	47,9	62	16	76	68	72	2	710.948.7	101,1



COMPACT VERSCHRAUBUNG UI/UIG ,IP 40, MESSING-VERNICKELT



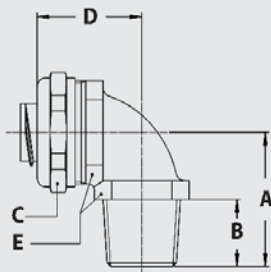
NPT gerade Compact Verschraubung, Aussengewinde, Messing-vernickelt (einschl. Einschraubset)



Gewinde	UIG / UI NW (Zoll)	Min. Innen Durchm. mm	Abmessungen in mm					Standard Verpack.	Artikel Nummer	Gewicht (Kg/100)
			A	B	C	D	E			
NPT 1/2"	3/8"	9,8	35	14	26	-	24	10	714.012.7	6,4
NPT 1/2"	1/2"	13,9	36	14	29	-	27	10	714.016.7	7,4
NPT 3/4"	3/4"	18,5	37	14	35	-	33	5	714.020.7	10,8
NPT 1"	1"	22,8	40	16	45	-	42	5	714.026.7	16,6
NPT 1.1/4"	1.1/4"	30,8	43	16	53	-	50	2	714.035.7	26,6
NPT 1.1/2"	1.1/2"	36,9	50	18	62	-	58	2	714.040.7	30,0
NPT 2"	2"	47,9	56	20	76	-	72	2	714.050.7	50,2
NPT 2.1/2"	2.1/2"	60,7	67	25	90	-	85	1	714.063.7	97,6
NPT 3"	3"	75,5	73	27	108	-	102	1	714.075.7	133

Algemein
Inhalt

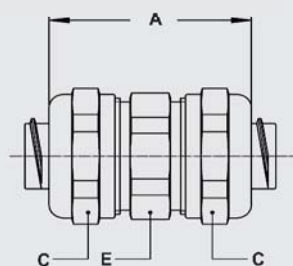
Anaconda
Multiflex



NPT 90° Verschraubung, Aussengewinde, Messing-vernickelt (einschl. Einschraubset)



Gewinde	UIG / UI NW (Zoll)	Min. Innen Durchm. mm	Abmessungen in mm					Standard Verpack.	Artikel Nummer	Gewicht (Kg/100)
			A	B	C	D	E			
NPT 1/2"	3/8"	9,8	30	14	26	32	24	10	714.912.7	10,2
NPT 1/2"	1/2"	13,9	32	14	29	34	27	10	714.916.7	12,0
NPT 3/4"	3/4"	18,5	36	14	35	40	33	5	714.920.7	20,5
NPT 1"	1"	22,8	44	16	45	49	42	5	714.926.7	32,3
NPT 1.1/4"	1.1/4"	30,8	49	16	53	53	52	2	714.935.7	51,2
NPT 1.1/2"	1.1/2"	36,9	56	18	62	57	60	2	714.940.7	61,5
NPT 2"	2"	47,9	66	20	76	68	72	2	714.950.7	99,8
NPT 2.1/2"	2.1/2"	60,7	80	25	90	87	85	1	714.963.7	212
NPT 3"	3"	75,5	92	27	108	97	102	1	714.975.7	309



Schlauchverbinder gerade Compact, Messing-vernickelt (einschl. Einschraubset)



Gewinde	UIG / UI NW (Zoll)	Min. Innen Durchm. mm	Abmessungen in mm					Standard Verpack.	Artikel Nummer	Gewicht (Kg/100)
			A	B	C	D	E			
5/16"	5/16"	6,8	41	-	26	-	24	10	784.010.7	11,8
3/8"	3/8"	9,8	41	-	26	-	24	10	784.012.7	11,4
1/2"	1/2"	13,9	45	-	29	-	27	10	784.016.7	13,6
3/4"	3/4"	18,5	48	-	35	-	33	5	784.020.7	20,6
1"	1"	22,8	53	-	45	-	44	5	784.026.7	33,2
1.1/4"	1.1/4"	30,8	58	-	53	-	50	2	784.035.7	52,2
1.1/2"	1.1/2"	36,9	69	-	62	-	58	2	784.040.7	60,8
2"	2"	47,9	78	-	76	-	72	2	784.050.7	94,3

VERSCHRAUBUNG UI/UIG ,IP 40, MESSING-VERNICKELT



Messing vernickelte Anaconda Verschraubungen für Multiflex UIG / UI

Die Messing vernickelten Anaconda Verschraubungen können bei allen Anaconda Multiflex Typen (ausgenommen RWA) verwendet werden. Diese Anaconda Verschraubungen sind die oft benutzten Universal Verschraubungen die eine große Korrosionsbeständigkeit und eine hochwertige Oberfläche haben. Bei der Verwendung der UIG / UI Einschraubsets, bestehend aus einer Spezial Einschraubhülse und einem Klemmring, ergibt sich eine extrem ausreißfeste Verbindung.

Konstruktion : Messing vernickelte Verschraubungen, bestehend aus 4 Teilen (Gehäuse, Einschraubhülse, Klemmring und Überwurfmutter).



Material : Gehäuse, Einschraubhülse, Klemmring und Überwurfmutter sind Messing vernickelt.

Die Innenhülsen sind aus PA6 (rot für ISO Metrisch, blau für Pg und weiß für NPT).

Temperaturbereich : -55 °C bis +260 °C Dauertemperatur.

Schutzklasse : IP 40, (Kabelschlauch-Verschraubungen sind IP 68 an dem Anschlußgehäuse).

Farbe : Metallisch glänzend.



Einschraubset, Messing-vernickelt, zur Kombination mit Multiflex Typ UIG / UI



Gewinde	UIG / UI NW (Zoll)	Min. Innen Durchm. mm	Verschraubungs-Gewinde			Standard Verpack.	Artikel Nummer	Gewicht (Kg/100)
			ISO	Pg	NPT			
-	5/16"	6,8	M16 x 1,5	Pg 11	1/2" NPT	10	817.210.9	2,2
-	3/8"	9,8	M16 x 1,5	Pg 11	1/2" NPT	10	817.213.9	2,0
-	1/2"	13,9	M20 x 1,5	Pg 16	1/2" NPT	10	817.216.9	2,4
-	3/4"	18,5	M25 x 1,5	Pg 21	3/4" NPT	5	817.220.9	3,8
-	1"	22,8	M32 x 1,5	Pg 29	1" NPT	5	817.226.9	4,0
-	1.1/4"	30,8	M40 x 1,5	Pg 36	1.1/4" NPT	2	817.235.9	9,8
-	1.1/2"	36,8	M50 x 1,5	Pg 42	1.1/2" NPT	2	817.240.9	12,4
-	2"	47,8	M63 x 1,5	Pg 48	2" NPT	2	817.250.9	18,2

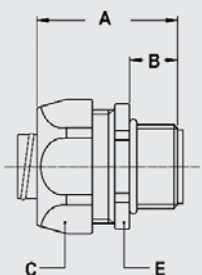
Das oben genannte UIG und UI Einschraubset kann mit allen Verschraubungen, wie in Kapitel 5 beschrieben, verwendet werden.



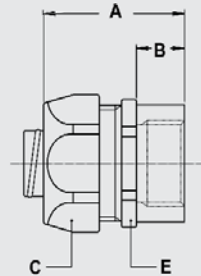
ISO gerade Verschraubung, Aussengewinde, Messing-vernickelt (einschl. Einschraubset)



Gewinde	UIG / UI NW (Zoll)	Min. Innen Durchm. mm	Abmessungen in mm					Standard Verpack.	Artikel Nummer	Gewicht (Kg/100)
			A	B	C	D	E			
M16 x 1,5	5/16"	6,8	35	12	26	-	24	10	812.015.7	6,2
M20 x 1,5	5/16"	6,8	36	13	26	-	24	10	812.014.7	6,5
M16 x 1,5	3/8"	9,8	35	12	26	-	24	10	812.016.7	6,4
M20 x 1,5	3/8"	9,8	36	13	26	-	24	10	812.017.7	6,7
M20 x 1,5	1/2"	13,9	37	13	29	-	27	10	812.020.7	7,7
M25 x 1,5	3/4"	18,5	40	15	35	-	33	5	812.025.7	10,9
M32 x 1,5	1"	22,8	46	15	45	-	43	5	812.032.7	20,1
M40 x 1,5	1.1/4"	30,8	52	16	54	-	52	2	812.040.7	31,7
M50 x 1,5	1.1/2"	36,8	56	18	63	-	60	2	812.050.7	47,9
M63 x 1,5	2"	47,8	66	20	77	-	74	2	812.063.7	82,9



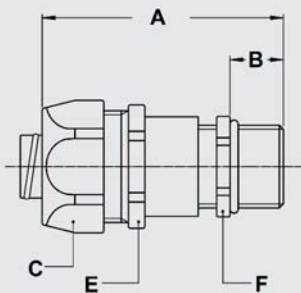
VERSCHRAUBUNG UI/UIG ,IP 40, MESSING-VERNICKELT



ISO gerade Verschraubung, Innengewinde, Messing-vernickelt (einschl. Einschraubset)



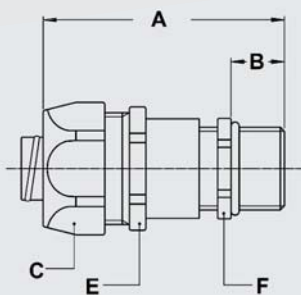
Gewinde ISO	UIG / UI NW (Zoll)	Min. Innen Durchm. mm	Abmessungen in mm					Standard Verpack.	Artikel Nummer	Gewicht (Kg/100)
			A	B	C	D	E			
M16 x 1,5	5/16"	6,8	35	12	26	-	24	10	812.315.7	6,4
M16 x 1,5	3/8"	9,8	35	12	26	-	24	10	812.316.7	6,6
M20 x 1,5	1/2"	13,9	37	13	29	-	27	10	812.320.7	9,4
M25 x 1,5	3/4"	18,5	40	15	35	-	33	5	812.325.7	12,0
M32 x 1,5	1"	22,8	46	15	45	-	43	5	812.332.7	20,9
M40 x 1,5	1.1/4"	30,8	52	16	54	-	52	2	812.340.7	33,1
M50 x 1,5	1.1/2"	36,8	56	18	63	-	60	2	812.350.7	46,8
M63 x 1,5	2"	47,8	66	20	77	-	74	2	812.363.7	81,2



ISO gerade Kabel-Schlauch-Verschraubung, Aussengewinde, Messing-vernickelt (einschl. Einschraubset)



Gewinde ISO	UIG / UI NW (Zoll)	Klemm- bereich mm	Abmessungen in mm					Standard Verpack.	Artikel Nummer	Gewicht (Kg/100)
			A	B	C	E	F			
M16 x 1,5	5/16"	3 - 6,8	64	12	26	24	20	10	812.715.7	10,4
M16 x 1,5	3/8"	3 - 9,8	64	12	26	24	20	10	812.716.7	10,2
M20 x 1,5	3/8"	6 - 9,8	57	12	26	24	22	10	812.717.7	11,9
M20 x 1,5	1/2"	7 - 13,9	64	12	29	27	24	10	812.720.7	12,6
M25 x 1,5	3/4"	9 - 18	77	15	35	33	30	5	812.725.7	20,8
M32 x 1,5	1"	13 - 22,8	88	15	45	43	40	5	812.732.7	35,0
M40 x 1,5	1.1/4"	20 - 30,8	102	15	54	52	50	2	812.740.7	64,4
M50 x 1,5	1.1/2"	21 - 36,8	106	18	63	60	58	2	812.750.7	80,8
M63 x 1,5	2"	27 - 44,0	116	18	77	74	68	2	812.763.7	125,8



ISO gerade Kabel-Schlauch-Verschraubung, Silikon Dichtung bis max. +220 °C (einschl. Einschraubset)



Gewinde ISO	UIG / UI NW (Zoll)	Klemm- bereich mm	Abmessungen in mm					Standard Verpack.	Artikel Nummer	Gewicht (Kg/100)
			A	B	C	E	F			
M16 x 1,5	5/16"	4 - 6	50	5	26	24	18	10	812.715.73	7,4
M16 x 1,5	3/8"	4 - 9	50	5	26	24	18	10	812.716.73	9,4
M20 x 1,5	1/2"	4,5 - 12	53	6	29	27	22	10	812.720.73	11,5
M25 x 1,5	1/2"	10 - 13	57	7	29	27	28	5	812.722.73	13,5

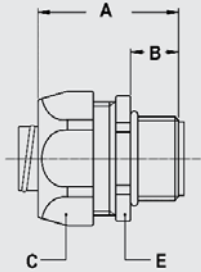
Allgemein
Inhalt

 Anaconda
Multiflex

VERSCHRAUBUNG UI/UG ,IP 40, MESSING-VERNICKELT



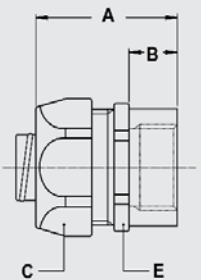
Pg gerade Verschraubung, Aussengewinde, Messing-vernickelt (einschl. Einschraubset)



Gewinde	UIG / UI	Min. Innen Durchm. mm	Abmessungen in mm					Standard Verpack.	Artikel Nummer	Gewicht (Kg/100)
			A	B	C	D	E			
Pg 9	5/16"	6,8	35	12	26	-	24	10	810.009.7	6,4
Pg 11	5/16"	6,8	35	12	26	-	24	10	810.012.7	7,2
Pg 9	3/8"	9,8	35	12	26	-	24	10	810.010.7	6,4
Pg 11	3/8"	9,8	35	12	26	-	24	10	810.011.7	7,2
Pg 13,5	3/8"	9,8	35	12	26	-	24	10	810.013.7	7,2
Pg 16	1/2"	13,9	37	13	29	-	27	10	810.016.7	8,1
Pg 21	3/4"	18,5	40	15	35	-	33	5	810.021.7	11,4
Pg 29	1"	22,8	46	15	45	-	43	5	810.029.7	27,6
Pg 36	1.1/4"	30,8	52	16	54	-	52	2	810.036.7	38,4
Pg 42	1.1/2"	36,8	56	18	63	-	60	2	810.042.7	52,8
Pg 48	2"	47,8	66	20	77	-	74	2	810.048.7	81,4



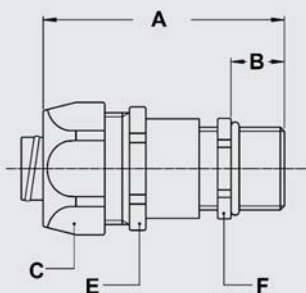
Pg gerade Verschraubung, Innengewinde, Messing-vernickelt (einschl. Einschraubset)



Gewinde	UIG / UI	Min. Innen Durchm. mm	Abmessungen in mm					Standard Verpack.	Artikel Nummer	Gewicht (Kg/100)
			A	B	C	D	E			
Pg 11	5/16"	6,8	35	12	26	-	24	10	810.312.7	6,7
Pg 13,5	5/16"	6,8	35	12	26	-	24	10	810.314.7	7,2
Pg 11	3/8"	9,8	35	12	26	-	24	10	810.311.7	6,9
Pg 13,5	3/8"	9,8	35	12	26	-	24	10	810.313.7	7,4
Pg 16	1/2"	13,9	37	13	29	-	27	10	810.316.7	8,1
Pg 21	3/4"	18,5	40	15	35	-	33	5	810.321.7	12,3
Pg 29	1"	22,8	46	15	45	-	43	5	810.329.7	23,3
Pg 36	1.1/4"	30,8	52	16	54	-	52	2	810.336.7	33,1
Pg 42	1.1/2"	36,8	56	18	63	-	60	2	810.342.7	48,8
Pg 48	2"	47,8	66	20	77	-	74	2	810.348.7	84,2

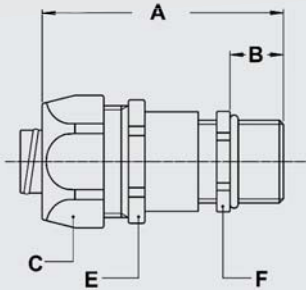


Pg gerade Kabel-Schlauch-Verschraubung, Aussengewinde, Messing-vernickelt (einschl. Einschraubset)



Gewinde	UIG / UI	Klemm- bereich mm	Abmessungen in mm					Standard Verpack.	Artikel Nummer	Gewicht (Kg/100)
			A	B	C	E	F			
Pg 9	5/16"	4 - 6,8	55	10	26	24	17	10	810.709.7	9,2
Pg 9	3/8"	5 - 8	55	10	26	24	20	10	810.712.7	9,4
Pg 11	3/8"	5 - 9,8	55	10	26	24	20	10	810.711.7	11,1
Pg 13,5	1/2"	6 - 12	57	10	29	27	22	10	810.715.7	11,5
Pg 16	1/2"	10 - 13,9	60	10	29	27	24	10	810.716.7	13,5
Pg 21	3/4"	13 - 18	67	12	35	33	30	5	810.721.7	22,6
Pg 29	1"	18 - 22,8	80	12	45	43	40	5	810.729.7	38,0

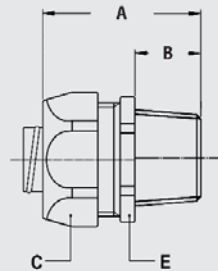
VERSCHRAUBUNG UI/UIG ,IP 40, MESSING-VERNICKELT



Pg gerade Kabel-Schlauch-Verschraubung, Silikon Dichtung bis max. +220 °C (einschl. Einschraubset)



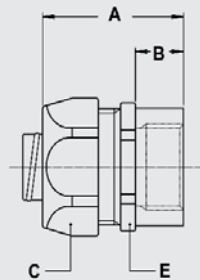
Gewinde Pg	UIG / UI NW (Zoll)	Klemm- bereich mm	Abmessungen in mm					Standard Verpack.	Artikel Nummer	Gewicht (Kg/100)
			A	B	C	E	F			
Pg 11	3/8"	5 - 9,8	51	6	26	24	22	10	810.711.73	11,1
Pg 13,5	1/2"	8 - 12	54	7	29	27	24	10	810.715.73	11,5
Pg 16	1/2"	8 - 13,9	56	6	29	27	24	10	810.716.73	13,5
Pg 21	3/4"	10 - 18	62	7	35	33	32	5	810.721.73	22,6



NPT gerade Verschraubung, Aussengewinde, Messing-vernickelt (einschl. Einschraubset)



Gewinde NPT	UIG / UI NW (Zoll)	Min. Innen- Durchm. mm	Abmessungen in mm					Standard Verpack.	Artikel Nummer	Gewicht (Kg/100)
			A	B	C	D	E			
1/2" NPT	5/16"	6,8	35	12	26	-	24	10	814.011.7	7,0
1/2" NPT	3/8"	9,8	35	12	26	-	24	10	814.012.7	7,2
1/2" NPT	1/2"	13,9	37	13	29	-	27	10	814.016.7	8,0
3/4" NPT	3/4"	18,5	40	15	35	-	33	5	814.020.7	11,9
1" NPT	1"	22,8	46	15	45	-	43	5	814.026.7	27,6
1.1/4" NPT	1.1/4"	30,8	52	16	54	-	52	2	814.035.7	43,8
1.1/2" NPT	1.1/2"	36,8	56	18	63	-	60	2	814.040.7	49,4
2" NPT	2"	47,8	66	20	77	-	74	2	814.050.7	82,9



NPT gerade Verschraubung, Innengewinde, Messing-vernickelt (einschl. Einschraubset)



Gewinde NPT	UIG / UI NW (Zoll)	Min. Innen- Durchm. mm	Abmessungen in mm					Standard Verpack.	Artikel Nummer	Gewicht (Kg/100)
			A	B	C	D	E			
1/2" NPT	5/16"	6,8	37	13	26	-	24	10	814.311.7	6,7
1/2" NPT	3/8"	9,8	37	13	26	-	24	10	814.312.7	6,9
1/2" NPT	1/2"	13,9	37	13	29	-	27	10	814.316.7	8,0
3/4" NPT	3/4"	18,5	40	15	35	-	33	5	814.320.7	12,0
1" NPT	1"	22,8	46	15	45	-	43	5	814.326.7	23,3
1.1/4" NPT	1.1/4"	30,8	52	16	54	-	52	2	814.335.7	33,1
1.1/2" NPT	1.1/2"	36,8	56	18	63	-	60	2	814.340.7	49,4
2" NPT	2"	47,8	66	20	77	-	74	2	814.350.7	82,7