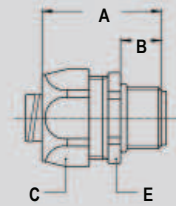
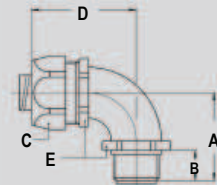


NPT gerade Verschraubung, Aussengewinde, Edelstahl AISI-316.



Gewinde	Sealtite NW (Zoll)	Min. Innen Durchm. (mm)	Abmessungen in mm					Standard Verpackung	Artikel Nummer	Gewicht (Kg/100)
			A	B	C	D	E			
1/2" NPT	3/8"	10,2	35	12	26	-	24	10	814.112.9	6,0
1/2" NPT	1/2"	13,9	37	13	29	-	27	10	814.116.9	6,7
3/4" NPT	3/4"	18,5	40	15	35	-	33	5	814.120.9	9,6
1" NPT	1"	23,8	46	15	45	-	43	5	814.126.9	27,0

NPT 90° Winkel Verschraubung, Aussengewinde, Edelstahl AISI-316.



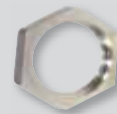
Gewinde	Sealtite NW (Zoll)	Min. Innen Durchm. (mm)	Abmessungen in mm					Standard Verpackung	Artikel Nummer	Gewicht (Kg/100)
			A	B	C	D	E			
1/2" NPT	3/8"	10,2	36	13	27	43	22	10	814.512.9	14,4
1/2" NPT	1/2"	13,9	36	13	30	43	27	10	814.516.9	15,8
3/4" NPT	3/4"	18,5	43	15	36	48	33	5	814.520.9	23,8

Gegenmutter, Edelstahl AISI-316, ISO.



Gewinde	Sealtite NW (Zoll)	Min. Innen Durchm. (mm)	Abmessungen in mm					Standard Verpackung	Artikel Nummer	Gewicht (Kg/100)
			A	B	C	D	E			
M16 x 1,5	-	-	2,8	-	19	-	-	50	880.116.8	0,5
M20 x 1,5	-	-	3,5	-	24	-	-	50	880.120.8	0,7
M25 x 1,5	-	-	3,5	-	30	-	-	25	880.125.8	1,1
M32 x 1,5	-	-	4,5	-	35	-	-	20	880.132.8	2,4

Gegenmutter, Edelstahl AISI-316, NPT.



Gewinde	Sealtite NW (Zoll)	Min. Innen Durchm. (mm)	Abmessungen in mm					Standard Verpackung	Artikel Nummer	Gewicht (Kg/100)
			A	B	C	D	E			
NPT 1/2"	-	-	5,0	-	24	-	-	50	880.216.8	1,1
NPT 3/4"	-	-	7,0	-	30	-	-	50	880.220.8	2,2
NPT 1"	-	-	7,0	-	36	-	-	25	880.226.8	2,7

Erdungshülse, Edelstahl AISI-316.



Gewinde	Sealtite NW (Zoll)	Min. Innen Durchm. (mm)	Abmessungen in mm					Standard Verpackung	Artikel Nummer	Gewicht (Kg/100)
			A	B	C	D	E			
-	3/8"	10,2	-	-	-	-	-	10	815.011.9	0,7
-	1/2"	13,9	-	-	-	-	-	10	815.016.9	1,0
-	3/4"	18,5	-	-	-	-	-	5	815.021.9	1,7

ANACONDA
SEALTITE®
SPEZIAL

VERSCHRAU-
BUNGEN FÜR
SEALTITE
IP 67