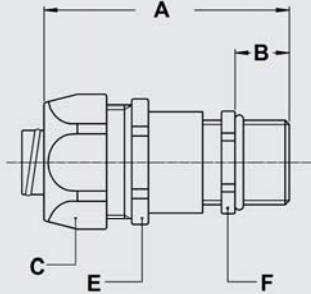


VERSCHRAUBUNGEN, IP 67, MESSING VERNICKELT



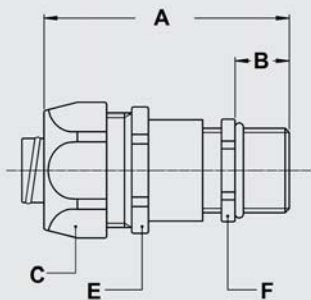
Pg gerade Kabel-Schlauch-Verschraubung, Aussengewinde, Messing-vernickelt



Gewinde Pg	Sealtite NW (Zoll)	Klemm- bereich mm	Abmessungen in mm					Standard Verpack.	Artikel Nummer	Gewicht (Kg/100)
			A	B	C	E	F			
Pg 9	5/16"	4 - 8	55	10	26	24	17	10	810.709.1	8,2
Pg 9	3/8"	5 - 8	55	10	26	24	20	10	810.712.1	7,8
Pg 11	3/8"	5 - 10	55	10	26	24	20	10	810.711.1	9,5
Pg 13,5	1/2"	6 - 12	57	10	29	27	22	10	810.715.1	9,7
Pg 16	1/2"	10 - 13,9	60	10	29	27	24	10	810.716.1	11,7
Pg 21	3/4"	13 - 18	67	12	35	33	30	5	810.721.1	19,6
Pg 29	1"	18 - 23,8	80	12	45	43	40	5	810.729.1	35,4



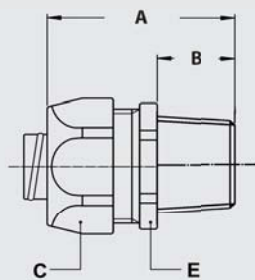
Pg gerade EMV Kabel-Schlauch-Verschraubung, Aussengewinde, Messing-vernickelt



Gewinde Pg	Sealtite NW (Zoll)	Klemm- bereich mm	Abmessungen in mm					Standard Verpack.	Artikel Nummer	Gewicht (Kg/100)
			A	B	C	E	F			
Pg 9	5/16"	4 - 8	55	10	26	24	17	10	810.609.1	8,2
Pg 9	3/8"	5 - 8	55	10	26	24	20	10	810.612.1	7,8
Pg 11	3/8"	5 - 10	55	10	26	24	20	10	810.611.1	9,5
Pg 13,5	1/2"	6 - 12	57	10	29	27	22	10	810.615.1	9,7
Pg 16	1/2"	10 - 13,9	60	10	29	27	24	10	810.616.1	11,7
Pg 21	3/4"	13 - 18	67	12	35	33	30	5	810.621.1	19,6
Pg 29	1"	18 - 23,8	80	12	45	43	40	5	810.629.1	35,4



NPT gerade Verschraubung, Aussengewinde, Messing-vernickelt



Gewinde NPT	Sealtite NW (Zoll)	Min. Innen Durchm. mm	Abmessungen in mm					Standard Verpack.	Artikel Nummer	Gewicht (Kg/100)
			A	B	C	D	E			
1/2" NPT	5/16"	8,3	35	12	26	-	24	10	814.011.1*	6,0
1/2" NPT	3/8"	10,2	35	12	26	-	24	10	814.012.1	5,6
1/2" NPT	1/2"	13,9	37	13	29	-	27	10	814.016.1	6,2
3/4" NPT	3/4"	18,5	40	15	35	-	33	5	814.020.1	8,9
1" NPT	1"	23,8	46	15	45	-	43	5	814.026.1	25,0
1.1/4" NPT	1.1/4"	31,8	52	16	54	-	52	2	814.035.1	40,0
1.1/2" NPT	1.1/2"	36,8	56	18	63	-	60	2	814.040.1	43,8
2" NPT	2"	47,8	66	20	77	-	74	2	814.050.1	73,5

* Verschraubungen für 1/4" und 5/16" Schlauch ohne UL/CSA Zulassung.

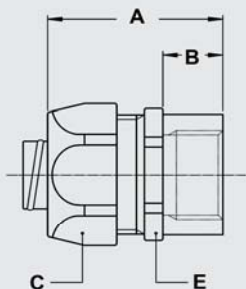
VERSCHRAUBUNGEN, IP 67, MESSING VERNICKELT



NPT gerade Verschraubung, Innengewinde, Messing-vernickelt



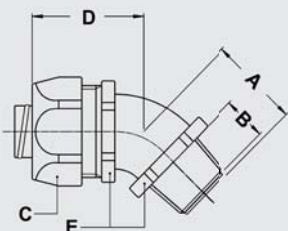
Gewinde	Sealtite NW (Zoll)	Min. Innen Durchm. mm	Abmessungen in mm					Standard Verpack.	Artikel Nummer	Gewicht (Kg/100)
			A	B	C	D	E			
1/2" NPT	5/16"	8,3	37	13	26	-	24	10	814.311.1*	5,7
1/2" NPT	3/8"	10,2	37	13	26	-	24	10	814.312.1	5,3
1/2" NPT	1/2"	13,9	37	13	29	-	27	10	814.316.1	6,2
3/4" NPT	3/4"	18,5	40	15	35	-	33	5	814.320.1	9,0
1" NPT	1"	23,8	46	15	45	-	43	5	814.326.1	20,7
1.1/4" NPT	1.1/4"	31,8	52	16	54	-	52	2	814.335.1	29,3
1.1/2" NPT	1.1/2"	36,8	56	18	63	-	60	2	814.340.1	43,8
2" NPT	2"	47,8	66	20	77	-	74	2	814.350.1	73,3



NPT 45° Winkel Verschraubung, Aussengewinde, Messing-vernickelt



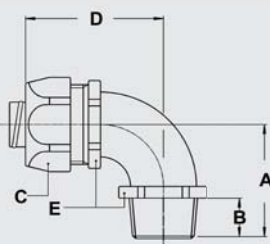
Gewinde	Sealtite NW (Zoll)	Min. Innen Durchm. mm	Abmessungen in mm					Standard Verpack.	Artikel Nummer	Gewicht (Kg/100)
			A	B	C	D	E			
1/2" NPT	5/16"	8,3	23	12	26	33	22	10	814.411.1*	8,3
1/2" NPT	3/8"	10,2	23	12	26	33	22	10	814.412.1	7,9
1/2" NPT	1/2"	13,9	25	13	29	33	27	10	814.416.1	10,7
3/4" NPT	3/4"	18,5	30	15	35	36	33	5	814.420.1	15,7
1" NPT	1"	23,8	34	15	45	46	42	5	814.426.1	31,8
1.1/4" NPT	1.1/4"	31,8	39	16	54	54	51	2	814.435.1	54,2
1.1/2" NPT	1.1/2"	36,8	45	18	63	59	60	2	814.440.1	78,5
2" NPT	2"	47,8	53	20	77	71	74	2	814.450.1	132,0



NPT 90° Winkel Verschraubung, Aussengewinde, Messing-vernickelt



Gewinde	Sealtite NW (Zoll)	Min. Innen Durchm. mm	Abmessungen in mm					Standard Verpack.	Artikel Nummer	Gewicht (Kg/100)
			A	B	C	D	E			
1/2" NPT	5/16"	8,3	32	12	26	42	22	10	814.911.1*	13,7
1/2" NPT	3/8"	10,2	32	12	26	42	22	10	814.912.1	13,3
1/2" NPT	1/2"	13,9	36	13	29	43	27	10	814.916.1	14,6
3/4" NPT	3/4"	18,5	43	15	35	48	33	5	814.920.1	22,0
1" NPT	1"	23,8	48	15	45	59	42	5	814.926.1	31,7
1.1/4" NPT	1.1/4"	31,8	57	16	54	68	51	2	814.935.1	62,5
1.1/2" NPT	1.1/2"	36,8	63	18	63	78	60	2	814.940.1	89,1
2" NPT	2"	47,8	74	20	77	96	74	2	814.950.1	141,9

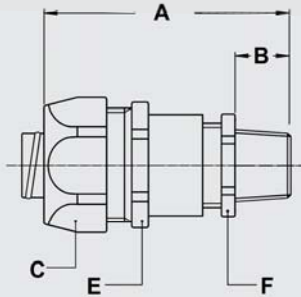


* Verschraubungen für 1/4" und 5/16" Schlauch ohne UL/CSA Zulassung.

VERSCHRAUBUNGEN, IP 67, MESSING VERNICKELT



NPT gerade Kabel-Schlauch-Verschraubung, Aussengewinde, Messing-vernickelt



Gewinde NPT	Sealtite NW (Zoll)	Min. Innen Durchm. mm	Abmessungen in mm					Standard Verpack.	Artikel Nummer	Gewicht (Kg/100)
			A	B	C	D	E			
3/8" NPT	5/16"	4 - 8	60	15	26	24	17	10	814.709.1	8,2
3/8" NPT	3/8"	4 - 8	60	15	26	24	17	10	814.710.1	7,8
1/2" NPT	3/8"	6 - 10,2	57	13	26	24	22	10	814.712.1	11,7
1/2" NPT	1/2"	6 - 12	59	13	29	27	22	10	814.715.1	11,7
3/4" NPT	3/4"	13 - 18	68	13	35	33	30	5	814.721.1	19,6



Erdungshülse, Stahl-verzinkt



Gewinde	Sealtite NW (Zoll)	Min. Innen Durchm. mm	Abmessungen in mm					Standard Verpack.	Artikel Nummer	Gewicht (Kg/100)
			A	B	C	D	E			
-	3/8"	10,2	-	-	-	-	-	10	815.011.0	0,4
-	1/2"	13,9	-	-	-	-	-	10	815.016.0	0,6
-	3/4"	18,5	-	-	-	-	-	5	815.021.0	0,8
-	1"	23,8	-	-	-	-	-	5	815.029.0	1,4



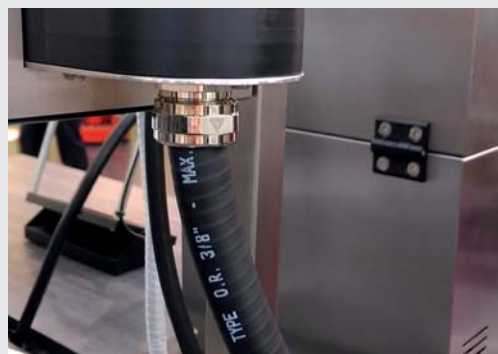
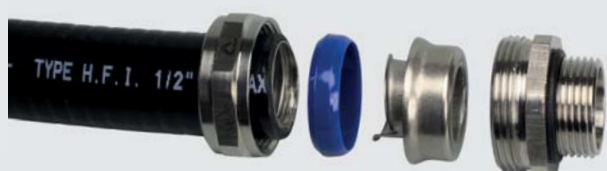
Erdungshülse, Messing-vernickelt



Gewinde	Sealtite NW (Zoll)	Min. Innen Durchm. mm	Abmessungen in mm					Standard Verpack.	Artikel Nummer	Gewicht (Kg/100)
			A	B	C	D	E			
-	1/4"	5,2	-	-	-	-	-	10	815.006.0	0,4
-	5/16"	8,3	-	-	-	-	-	10	815.010.0	0,8
-	3/8"	10,2	-	-	-	-	-	10	815.011.3	0,6
-	1/2"	13,9	-	-	-	-	-	10	815.016.3	0,8
-	3/4"	18,5	-	-	-	-	-	5	815.021.3	1,4
-	1"	23,8	-	-	-	-	-	5	815.029.3	2,8
-	1.1/4"	31,8	-	-	-	-	-	2	815.036.3	6,0
-	1.1/2"	36,8	-	-	-	-	-	2	815.042.3	6,8
-	2"	47,8	-	-	-	-	-	2	815.048.3	8,8

Allgemein Inhalt
 Anaconda Multiflex
 Anaconda Multitite
 Anaconda Sealbite
 Anaconda Sealbite Spez.
 Anaconda Verschraub.

VERSCHRAUBUNGEN, IP66 / IP 67, EDELSTAHL V2A / AISI-304



Anaconda AISI-304 (V2A) Edelstahl-, UL & CSA zugelassene Kompaktverschraubungen für Anaconda Sealtite

Anaconda Edelstahl Kompaktverschraubungen können mit allen Typen Anaconda Sealtite Kabelschutzschlauch verwendet werden, mit Ausnahme des Typs CNP. Diese Verschraubungen enthalten weniger Material, sind kürzer in der Länge und leichter im Gewicht als das Anaconda Standardsortiment. Sie sind ideal für den Einsatz in Standardanwendungen und Anlagen wo begrenzt Platz ist, so wie in Umgebungen wo höherer Korrosionsschutz benötigt wird. Das Sortiment ist IP65, IP67 und IP68 wasserfest eingestuft und UL & CSA zugelassen.

Konstruktion : Edelstahl AISI-304 (V2A) Verschraubungen, bestehend aus 4 Teilen (Gehäuse, Einschraubhülse, PA Klemmring und Überwurfmutter).

Material : Gehäuse, Überwurfmutter und Einschraubhülse ist aus Edelstahl AISI-304. Der Klemmring ist aus PA6 Material. Der O-Ring ist aus NBR Gummi.

Spezielle Prüfzeichen : UL-514B und CSA 22.2 (Kombination UL/CSA file # E 234207).

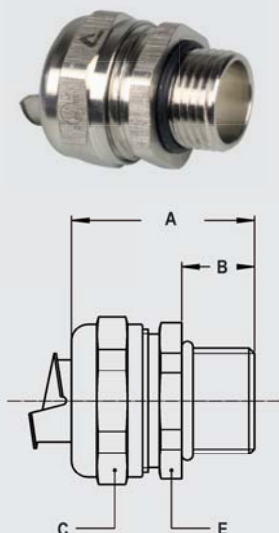
Die Anwendung ist geeignet für gefährliche Umgebungen nach der NEC :

- Artikel 501.10 (B) (2) Class I, Division 2
- Artikel 502.10 (A) (2) und (B) (2) Class II, Division 1 und 2
- Artikel 503.10 (A) (3) und (B) Class III, Division 1 und 2.

Temperaturbereich : -45 °C bis +105 °C Dauertemperatur.

Schutzklasse : IP 67 (staubdicht, wasserdicht).

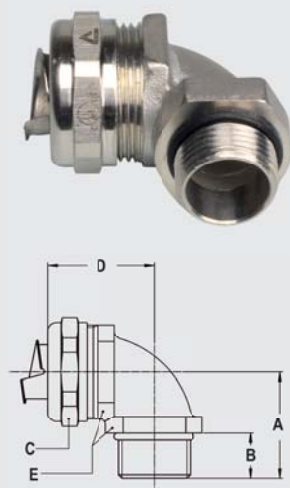
Farbe : Metallisch glänzend.



ISO gerade Compact Verschraubung, Aussengewinde, Edelstahl AISI-304



Gewinde	Sealtite NW (Zoll)	Min. Innen Durchm. mm	Abmessungen in mm					Standard Verpack.	Artikel Nummer	Gewicht (Kg/100)
			A	B	C	D	E			
M16 x 1,5	5/16"	8,3	31	10	26	-	24	10	712.015.9*	4,3
M20 x 1,5	5/16"	8,3	31	10	26	-	24	10	712.014.9*	4,4
M16 x 1,5	3/8"	11,0	31	10	26	-	24	10	712.016.9	3,9
M20 x 1,5	3/8"	11,0	31	10	26	-	24	10	712.017.9	4,0
M20 x 1,5	1/2"	14,5	32	10	29	-	27	10	712.020.9	4,4
M25 x 1,5	3/4"	19,4	33	10	35	-	33	5	712.025.9	6,6
M32 x 1,5	1"	24,7	36	12	45	-	42	5	712.032.9	11,7
M40 x 1,5	1.1/4"	33,3	40	13	53	-	50	2	712.040.9	16,0
M50 x 1,5	1.1/2"	38,0	46	14	62	-	58	2	712.050.9	25,3
M63 x 1,5	2"	49,0	52	16	76	-	72	2	712.063.9	38,6



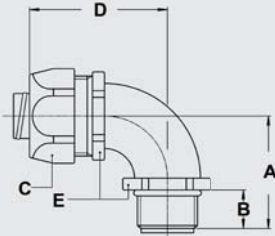
ISO 90° Compact Verschraubung, Aussengewinde, Edelstahl AISI-304



Gewinde	Sealtite NW (Zoll)	Min. Innen Durchm. mm	Abmessungen in mm					Standard Verpack.	Artikel Nummer	Gewicht (Kg/100)
			A	B	C	D	E			
M16 x 1,5	5/16"	8,3	26	10	26	31	22	10	712.915.9*	7,0
M20 x 1,5	5/16"	8,3	26	10	26	32	24	10	712.914.9*	8,3
M16 x 1,5	3/8"	11,0	26	10	26	31	22	10	712.916.9	6,6
M20 x 1,5	3/8"	11,0	26	10	26	32	24	10	712.917.9	7,9
M20 x 1,5	1/2"	14,5	28	10	29	34	27	10	712.920.9	9,2
M25 x 1,5	3/4"	19,4	32	10	35	40	33	5	712.925.9	16,2
M32 x 1,5	1"	24,7	40	12	45	49	42	5	712.932.9	27,8
M40 x 1,5	1.1/4"	33,3	46	13	53	53	52	2	712.940.9	40,1
M50 x 1,5	1.1/2"	38,0	52	14	62	57	60	2	712.950.9	57,5
M63 x 1,5	2"	49,0	62	16	76	68	72	2	712.963.9	90,6

* Verschraubungen für 1/4", 5/16", 2.1/2" und 3" Schlauch ohne UL/CSA Zulassung.

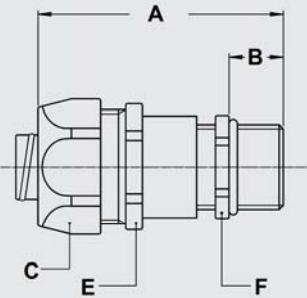
VERSCHRAUBUNGEN, IP 67, EDELSTAHL V2A / AISI-304



ISO 90° Winkel Verschraubung, Aussengewinde, Edelstahl AISI-304



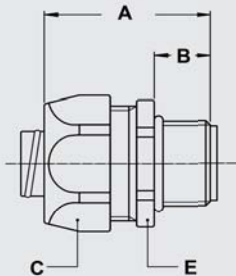
Gewinde ISO	Sealtite NW (Zoll)	Min. Innen Durchm. mm	Abmessungen in mm					Standard Verpack.	Artikel Nummer	Gewicht (Kg/100)
			A	B	C	D	E			
M16 x 1,5	5/16"	8,3	32	12	27	42	22	10	812.915.9*	8,6
M20 x 1,5	5/16"	8,3	33	13	27	42	22	10	812.914.9*	8,8
M16 x 1,5	3/8"	10,2	32	12	27	42	22	10	812.916.9	8,2
M20 x 1,5	3/8"	10,2	33	13	27	42	22	10	812.917.9	8,4
M20 x 1,5	1/2"	13,9	36	13	30	43	27	10	812.920.9	12,6
M25 x 1,5	3/4"	18,5	43	15	36	48	33	5	812.925.9	19,2



ISO gerade Kabel-Schlauch-Verschraubung, Aussengewinde, Edelstahl AISI-304



Gewinde ISO	Sealtite NW (Zoll)	Klemm- bereich mm	Abmessungen in mm					Standard Verpack.	Artikel Nummer	Gewicht (Kg/100)
			A	B	C	E	F			
M16 x 1,5	5/16"	4 - 8	57	12	27	24	18	10	812.715.9	8,2
M16 x 1,5	3/8"	4 - 8	57	12	27	24	18	10	812.716.9	7,8
M20 x 1,5	3/8"	6 - 10,2	57	12	27	24	22	10	812.717.9	9,5
M20 x 1,5	1/2"	6 - 12	59	12	30	27	22	10	812.720.9	9,7



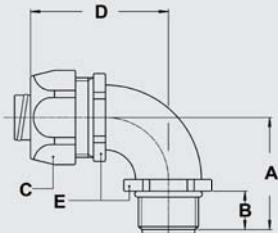
Pg gerade Verschraubung, Aussengewinde, Edelstahl AISI-304



Gewinde Pg	Sealtite NW (Zoll)	Min. Innen Durchm. mm	Abmessungen in mm					Standard Verpack.	Artikel Nummer	Gewicht (Kg/100)
			A	B	C	D	E			
Pg 11	5/16"	8,3	35	12	27	-	24	10	810.012.9*	6,0
Pg 13,5	5/16"	8,3	35	12	27	-	24	10	810.014.9*	6,0
Pg 11	3/8"	10,2	35	12	27	-	24	10	810.011.9	5,6
Pg 13,5	3/8"	10,2	35	12	27	-	24	10	810.013.9	5,6
Pg 16	1/2"	13,9	37	13	30	-	27	10	810.016.9	6,3
Pg 21	3/4"	18,5	40	15	36	-	36	5	810.021.9	8,4
Pg 29	1"	23,8	46	15	46	-	46	5	810.029.9	25,0
Pg 36	1.1/4"	31,8	52	16	54	-	52	2	810.036.9	34,6
Pg 42	1.1/2"	36,8	56	18	63	-	60	2	810.042.9	47,2
Pg 48	2"	47,8	66	20	77	-	74	2	810.048.9	72,0

* Verschraubungen für 1/4" und 5/16" Schlauch ohne UL/CSA Zulassung.

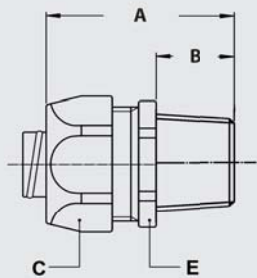
VERSCHRAUBUNGEN, IP 67, EDELSTAHL V2A / AISI-304



Pg 90° Winkel Verschraubung, Aussengewinde, Edelstahl AISI-304



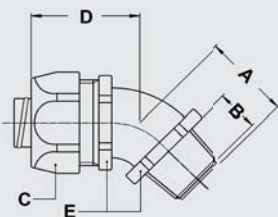
Gewinde	Seallite NW (Zoll)	Min. Innen Durchm. mm	Abmessungen in mm					Standard Verpack.	Artikel Nummer	Gewicht (Kg/100)
			A	B	C	D	E			
Pg 11	5/16"	8,3	32	12	27	42	22	10	810.912.9*	9,3
Pg 11	3/8"	10,2	32	12	27	42	22	10	810.911.9	8,9
Pg 16	1/2"	13,9	36	13	30	43	27	10	810.916.9	15,3
Pg 21	3/4"	18,5	43	15	36	48	33	5	810.921.9	21,6
Pg 29	1"	23,8	48	15	46	50	42	5	810.929.9	35,3



NPT gerade Verschraubung, Aussengewinde, Edelstahl AISI-304



Gewinde	Seallite NW (Zoll)	Min. Innen Durchm. mm	Abmessungen in mm					Standard Verpack.	Artikel Nummer	Gewicht (Kg/100)
			A	B	C	D	E			
1/2" NPT	5/16"	8,3	37	13	27	-	24	10	814.011.9*	6,0
1/2" NPT	3/8"	10,2	37	13	27	-	24	10	814.012.9	5,6
1/2" NPT	1/2"	13,9	37	13	30	-	27	10	814.016.9	6,2
3/4" NPT	3/4"	18,5	40	15	36	-	36	5	814.020.9	8,9
1" NPT	1"	23,8	46	15	46	-	46	5	814.026.9	25,0



NPT 45° Winkel Verschraubung, Aussengewinde, Edelstahl AISI-304



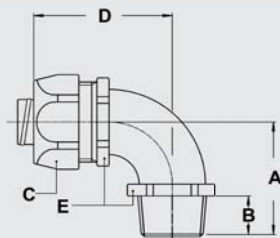
Gewinde	Seallite NW (Zoll)	Min. Innen Durchm. mm	Abmessungen in mm					Standard Verpack.	Artikel Nummer	Gewicht (Kg/100)
			A	B	C	D	E			
1/2" NPT	5/16"	8,3	25	13	27	33	22	10	814.411.9*	8,3
1/2" NPT	3/8"	10,2	25	13	27	33	22	10	814.412.9	7,9
1/2" NPT	1/2"	13,9	25	13	30	33	27	10	814.416.9	10,7
3/4" NPT	3/4"	18,5	30	15	36	36	33	5	814.420.9	15,7

* Verschraubungen für 1/4" und 5/16" Schlauch ohne UL/CSA Zulassung.

VERSCHRAUBUNGEN, IP 67, EDELSTAHL V2A / AISI-304



NPT 90° Winkel Verschraubung, Aussengewinde, Edelstahl AISI-304



Gewinde NPT	Sealtite NW (Zoll)	Min. Innen Durchm. mm	Abmessungen in mm					Standard Verpack.	Artikel Nummer	Gewicht (Kg/100)
			A	B	C	D	E			
1/2" NPT	5/16"	8,3	36	13	27	43	22	10	814.911.9*	13,7
1/2" NPT	3/8"	10,2	36	13	27	43	22	10	814.912.9	13,3
1/2" NPT	1/2"	13,9	36	13	30	43	27	10	814.916.9	14,6
3/4" NPT	3/4"	18,5	43	15	36	48	33	5	814.920.9	22,0
1" NPT	1"	23,8	48	15	46	59	42	5	814.926.9	31,7

* Verschraubungen für 1/4" und 5/16" Schlauch ohne UL/CSA Zulassung.



Gegenmutter, Edelstahl AISI-304, ISO



Gewinde	Sealtite NW (Zoll)	Min. Innen Durchm. mm	Abmessungen in mm					Standard Verpack.	Artikel Nummer	Gewicht (Kg/100)
			A	B	C	D	E			
M16 x 1,5	-	-	3,2	-	20	-	-	50	880.116.9	0,5
M20 x 1,5	-	-	3,6	-	24	-	-	50	880.120.9	0,7
M25 x 1,5	-	-	3,6	-	29	-	-	25	880.125.9	1,1
M32 x 1,5	-	-	4,6	-	35	-	-	25	880.132.9	2,4
M40 x 1,5	-	-	5,0	-	46	-	-	5	880.140.9	3,6
M50 x 1,5	-	-	5,0	-	60	-	-	5	880.150.9	5,4
M63 x 1,5	-	-	6,0	-	70	-	-	5	880.163.9	6,2



Gegenmutter, Edelstahl AISI-304, NPT



Gewinde	Sealtite NW (Zoll)	Min. Innen Durchm. mm	Abmessungen in mm					Standard Verpack.	Artikel Nummer	Gewicht (Kg/100)
			A	B	C	D	E			
NPT 1/2"	-	-	4,0	-	27	-	-	50	880.216.9	1,1
NPT 3/4"	-	-	4,5	-	32	-	-	25	880.220.9	1,4
NPT 1"	-	-	6,0	-	38	-	-	25	880.226.9	2,1
NPT 1.1/4"	-	-	6,5	-	48	-	-	5	880.235.9	3,5
NPT 1.1/2"	-	-	7,0	-	55	-	-	5	880.240.9	5,0
NPT 2"	-	-	7,5	-	70	-	-	5	880.250.9	8,8



Gegenmutter "Tiger Grip", Edelstahl AISI-304, NPT



Gewinde	Sealtite NW (Zoll)	Min. Innen Durchm. mm	Abmessungen in mm					Standard Verpack.	Artikel Nummer	Gewicht (Kg/100)
			A	B	C	D	E			
NPT 1/2"	-	-	-	-	-	-	-	100	880.316.9	0,5
NPT 3/4"	-	-	-	-	-	-	-	50	880.320.9	0,8
NPT 1"	-	-	-	-	-	-	-	50	880.326.9	1,3
NPT 1.1/4"	-	-	-	-	-	-	-	20	880.335.9	1,8
NPT 1.1/2"	-	-	-	-	-	-	-	20	880.340.9	2,2
NPT 2"	-	-	-	-	-	-	-	20	880.350.9	2,8

VERSCHRAUBUNGEN, IP66 / IP 67, EDELSTAHL V4A / AISI-316



Anaconda AISI-316 (V4A) Edelstahl, UL & CSA zugelassene Kompaktverschraubungen für Anaconda Sealtite

Anaconda AISI-316 Edelstahl Kompakt -Verschraubungen enthalten weniger Material, sind kürzer in der Länge und leichter im Gewicht als das Anaconda Standardsortiment. Sie sind ideal für den Gebrauch in Standardanwendungen und Anlagen wo begrenzt Platz ist. Die Edelstahlverschraubungen und ihre geflanschten Erdungshülsen sind ausreißfest als auch extrem korrosionsbeständig. Das Sortiment ist IP65, IP67 und IP68 wasserfest eingestuft und UL & CSA zugelassen.

Konstruktion : Edelstahl AISI-316 (V2A) Verschraubungen, bestehend aus 4 Teilen (Gehäuse, Einschraubhülse, PA Klemmring und Überwurfmutter).

Material : Gehäuse und Überwurfmutter sind aus Edelstahl AISI-316 und Einschraubhülse ist aus Edelstahl AISI-304. Der Klemmring ist aus PA6 Material. Der O-Ring ist aus NBR Gummi.

Spezielle Prüfzeichen : UL-514B und CSA 22.2 (Kombination UL/CSA file # E 234207).

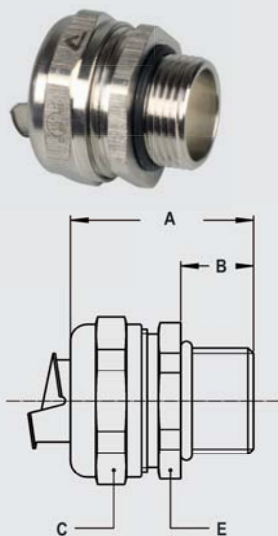
Die Anwendung ist geeignet für gefährliche Umgebungen nach der NEC :

- Artikel 501.10 (B) (2) Class I, Division 2
- Artikel 502.10 (A) (2) und (B) (2) Class II, Division 1 und 2

- Artikel 503.10 (A) (3) und (B) Class III, Division 1 und 2.
Temperaturbereich : -45 °C bis +105 °C Dauertemperatur.

Schutzklasse : IP 67 (staubdicht, wasserdicht).

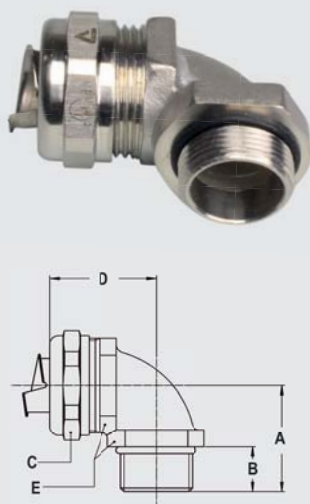
Farbe : Metallisch glänzend.



ISO gerade Compact Verschraubung, Aussengewinde, Edelstahl AISI-316



Gewinde	Sealtite	Min. Innen	Abmessungen in mm					Standard	Artikel	Gewicht
			ISO	NW (Zoll)	Durchm. mm	A	B			
M16 x 1,5	5/16"	8,3	31	10	26	-	24	10	712.115.9*	4,3
M20 x 1,5	5/16"	8,3	31	10	26	-	24	10	712.114.9*	4,4
M16 x 1,5	3/8"	11,0	31	10	26	-	24	10	712.116.9	3,9
M20 x 1,5	3/8"	11,0	31	10	26	-	24	10	712.117.9	4,0
M20 x 1,5	1/2"	14,5	32	10	29	-	27	10	712.120.9	4,4
M25 x 1,5	3/4"	19,4	33	10	35	-	33	5	712.125.9	6,6
M32 x 1,5	1"	24,7	36	12	45	-	42	5	712.132.9	11,7
M40 x 1,5	1.1/4"	33,3	40	13	53	-	50	2	712.140.9	16,0
M50 x 1,5	1.1/2"	38,0	46	14	62	-	58	2	712.150.9	25,3
M63 x 1,5	2"	49,0	52	16	76	-	72	2	712.163.9	38,6



ISO 90° Compact Verschraubung, Aussengewinde, Edelstahl AISI-316



Gewinde	Sealtite	Min. Innen	Abmessungen in mm					Standard	Artikel	Gewicht
			ISO	NW (Zoll)	Durchm. mm	A	B			
M16 x 1,5	5/16"	8,3	26	10	26	31	22	10	712.515.9*	7,0
M20 x 1,5	5/16"	8,3	26	10	26	32	24	10	712.514.9*	8,3
M16 x 1,5	3/8"	11,0	26	10	26	31	22	10	712.516.9	6,6
M20 x 1,5	3/8"	11,0	26	10	26	32	24	10	712.517.9	7,9
M20 x 1,5	1/2"	14,5	28	10	29	34	27	10	712.520.9	9,2
M25 x 1,5	3/4"	19,4	32	10	35	40	33	5	712.525.9	16,2
M32 x 1,5	1"	24,7	40	12	45	49	42	5	712.532.9	27,8
M40 x 1,5	1.1/4"	33,3	46	13	53	53	52	2	712.540.9	40,1
M50 x 1,5	1.1/2"	38,0	52	14	62	57	60	2	712.550.9	57,5
M63 x 1,5	2"	49,0	62	16	76	68	72	2	712.563.9	90,6

Note *: Sizes 1/4", 5/16", 2.1/2" and 3" do not have UL/CSA approval.

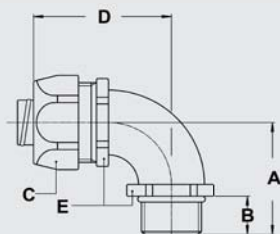
VERSCHRAUBUNGEN, IP 67, EDELSTAHL V4A / AISI-316



ISO 90° Verschraubung, Aussengewinde,
Edelstahl AISI-316



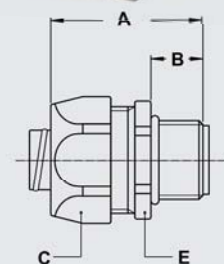
Gewinde	Sealtite NW (Zoll)	Min. Innen Durchm. mm	Abmessungen in mm					Standard Verpack.	Artikel Nummer	Gewicht (Kg/100)
			A	B	C	D	E			
M16 x 1,5	5/16"	8,3	32	12	27	42	22	10	812.515.9*	8,6
M20 x 1,5	5/16"	8,3	33	13	27	42	22	10	812.514.9*	8,8
M16 x 1,5	3/8"	10,2	32	12	27	42	22	10	812.516.9	8,2
M20 x 1,5	3/8"	10,2	33	13	27	42	22	10	812.517.9	8,4
M20 x 1,5	1/2"	13,9	36	13	30	43	27	10	812.520.9	12,6
M25 x 1,5	3/4"	18,5	43	15	36	48	33	5	812.525.9	19,2



Pg gerade Verschraubung, Aussengewinde,
Edelstahl AISI-316



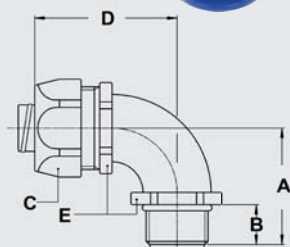
Gewinde	Sealtite NW (Zoll)	Min. Innen Durchm. mm	Abmessungen in mm					Standard Verpack.	Artikel Nummer	Gewicht (Kg/100)
			A	B	C	D	E			
Pg 16	1/2"	13,9	37	13	30	-	27	10	810.116.9	6,3
Pg 21	3/4"	18,5	40	15	36	-	36	5	810.121.9	8,4
Pg 29	1"	23,8	46	15	46	-	46	5	810.129.9	25,0



Pg 90° Verschraubung, Aussengewinde,
Edelstahl AISI-316



Gewinde	Sealtite NW (Zoll)	Min. Innen Durchm. mm	Abmessungen in mm					Standard Verpack.	Artikel Nummer	Gewicht (Kg/100)
			A	B	C	D	E			
Pg 13,5	5/16"	8,3	32	12	27	42	22	10	810.514.9*	9,3
Pg 13,5	3/8"	10,2	32	12	27	42	22	10	810.513.9	8,9
Pg 16	1/2"	13,9	36	13	30	43	27	10	810.516.9	15,3



* Verschraubungen für 1/4" und 5/16" Schlauch ohne UL/CSA Zulassung.