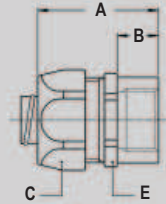


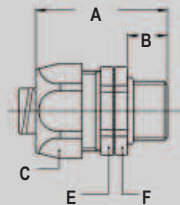
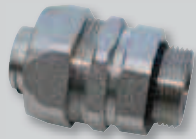
ISO gerade Verschraubung, Innengewinde, Messing-vernickelt.



Gewinde	Sealtite	Min. Innen	Abmessungen in mm					Standard	Artikel	Gewicht
			ISO	NW (Zoll)	Durchm. (mm)	A	B			
M16 x 1,5	5/16"	8,3	35	12	26	-	24	50	812.315.1*	5,0
M16 x 1,5	3/8"	10,2	35	12	26	-	24	50	812.316.1	5,0
M20 x 1,5	1/2"	13,9	37	13	29	-	27	50	812.320.1	7,6
M25 x 1,5	3/4"	18,5	40	15	35	-	33	25	812.325.1	9,0
M32 x 1,5	1"	23,8	46	15	45	-	43	10	812.332.1	18,3
M40 x 1,5	1.1/4"	31,8	52	16	54	-	52	5	812.340.1	29,3
M50 x 1,5	1.1/2"	36,8	56	18	63	-	60	5	812.350.1	41,2
M63 x 1,5	2"	47,8	66	20	77	-	74	4	812.363.1	71,8

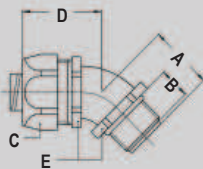
* Verschraubungen für 5/16" Schlauch ohne UL/CSA Zulassung.

ISO drehbare, gerade Verschraubung, Aussengewinde, Messing-vernickelt, IP 66.



Gewinde	Sealtite	Min. Innen	Abmessungen in mm						Standard	Artikel	Gewicht
			ISO	NW (Zoll)	Durchm. (mm)	A	B	C			
M16 x 1,5	5/16"	8,3	48	10	26	24	21	50	813.015.1	8,1	
M16 x 1,5	3/8"	10,4	48	10	26	24	21	50	813.016.1	8,1	
M20 x 1,5	1/2"	13,8	49	10	29	27	25	50	813.020.1	10,2	
M25 x 1,5	3/4"	17,4	49	10	35	33	31	25	813.025.1	13,8	
M32 x 1,5	1"	23,4	55	12	45	42	38	10	813.032.1	32,5	
M40 x 1,5	1.1/4"	29,4	58	14	54	50	48	5	813.040.1	53,0	
M50 x 1,5	1.1/2"	36,9	65	14	62	58	55	5	813.050.1	74,0	
M63 x 1,5	2"	47,9	74	16	76	72	68	4	813.063.1	130,0	

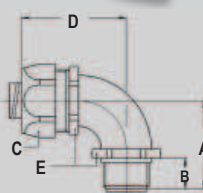
ISO 45° Winkel Verschraubung, Aussengewinde, Messing-vernickelt.



Gewinde	Sealtite	Min. Innen	Abmessungen in mm					Standard	Artikel	Gewicht
			ISO	NW (Zoll)	Durchm. (mm)	A	B			
M16 x 1,5	5/16"	8,3	23	12	26	33	22	50	812.415.1*	7,3
M20 x 1,5	5/16"	8,3	24	13	26	33	22	50	812.414.1*	7,4
M16 x 1,5	3/8"	10,2	23	12	26	33	22	50	812.416.1	7,3
M20 x 1,5	3/8"	10,2	24	13	26	33	22	50	812.417.1	7,4
M20 x 1,5	1/2"	13,9	25	13	29	33	27	50	812.420.1	10,5
M25 x 1,5	3/4"	18,5	30	15	35	36	33	25	812.425.1	13,6
M32 x 1,5	1"	23,8	34	15	45	46	42	10	812.432.1	26,5
M40 x 1,5	1.1/4"	31,8	39	16	54	54	51	5	812.440.1	44,9
M50 x 1,5	1.1/2"	36,8	45	18	63	59	60	5	812.450.1	67,5
M63 x 1,5	2"	47,8	53	20	77	71	74	4	812.463.1	128,0

* Verschraubungen für 5/16" Schlauch ohne UL/CSA Zulassung.

ISO 90° Winkel Verschraubung, Aussengewinde, Messing-vernickelt.



Gewinde	Sealtite	Min. Innen	Abmessungen in mm					Standard	Artikel	Gewicht
			ISO	NW (Zoll)	Durchm. (mm)	A	B			
M16 x 1,5	5/16"	8,3	32	12	26	42	22	50	812.915.1*	8,2
M20 x 1,5	5/16"	8,3	33	13	26	42	22	50	812.914.1*	8,4
M16 x 1,5	3/8"	10,2	32	12	26	42	22	50	812.916.1	8,2
M20 x 1,5	3/8"	10,2	33	13	26	42	22	50	812.917.1	8,4
M20 x 1,5	1/2"	13,9	36	13	29	43	27	50	812.920.1	12,6
M25 x 1,5	3/4"	18,5	43	15	35	48	33	25	812.925.1	19,2
M32 x 1,5	1"	23,8	48	15	45	59	42	10	812.932.1	31,6
M40 x 1,5	1.1/4"	31,8	57	16	54	68	51	5	812.940.1	56,1
M50 x 1,5	1.1/2"	36,8	63	18	63	78	60	5	812.950.1	85,3
M63 x 1,5	2"	47,8	74	20	77	96	74	4	812.963.1	139,8

* Verschraubungen für 5/16" Schlauch ohne UL/CSA Zulassung.

ANACONDA
VERSCHRAU-
BUNGEN

VERSCHRAU-
BUNGEN FÜR
SEALTITE
IP 67