

Nr. 6370ZN-10

Spannbolzen K10 für Fangschraube M8

Gehärtet, für Spannmodule Größe K10.



Bestell-Nr.	Größe	ØDN	ØD1	ØD2	H	H1	M	T	Gewicht [g]
303610	K10	22,0	15	8	19	16	-	3	30
303636	K10	22,0	15	8	19	16	-	3	30
304519	K10	21,8	15	8	19	16	-	3	30
304535	K10	21,8	-	-	-	-	M 8	-	30

Ausführung:

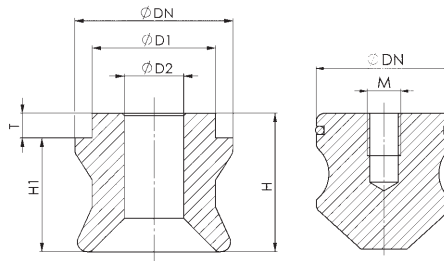
Best.-Nr. 303610: Nullpunkt-Spannbolzen, Best.-Nr. 303636: Schwert-Spannbolzen, Best.-Nr. 304519: Untermaß-Spannbolzen, Best.-Nr. 304535: Schutz-Spannbolzen

Hinweis:

Der Schwert-Spannbolzen hat eine zusätzliche Ausrichtungsbohrung, die optional für die einfache Montage verwendet werden kann.

Auf Anfrage:

Schutz-Spannbolzen aus Kunststoff.



Nr. 6370ZNR-10

Spannbolzen K10 für Fangschraube M8 mit reduziertem Passbund

Gehärtet, für Spannmodule Größe K10.



NEU!



Bestell-Nr.	Größe	ØDN	ØD1	ØD2	H	H1	M	T	Gewicht [g]
562748	K10	22,0	14,5	8	19	16	-	3	27
562750	K10	22,0	14,5	8	19	16	-	3	27
562751	K10	21,8	14,5	8	19	16	-	3	27
304535	K10	21,8	-	-	-	-	M 8	-	30

Ausführung:

Best.-Nr. 562748: Nullpunkt-Spannbolzen, Best.-Nr. 562750: Schwert-Spannbolzen, Best.-Nr. 562751: Untermaß-Spannbolzen, Best.-Nr. 304535: Schutz-Spannbolzen

Anwendung:

Für Aufspannungen in einer Passbohrung mit reduziertem Durchmesser z. B. vor einer Wärmebehandlung eines Werkstückes. Nach anschließendem Ausspindeln der Bohrung ist der jeweilige Standard Spannbolzen verwendbar.

Hinweis:

Der Schwert-Spannbolzen hat eine zusätzliche Ausrichtungsbohrung, die optional für die einfache Montage verwendet werden kann.

Auf Anfrage:

Schutz-Spannbolzen aus Kunststoff.

Nr. 6370ZN-10

Spannbolzen K10 mit Farbmarkierung für Fangschraube M8

Gehärtet, für Spannmodule Größe K10.



Bestell-Nr.	Größe	ØDN	ØD1	ØD2	H	H1	T	Gewicht [g]
430280	K10	22,0	15	8	19	16	3	30
430306	K10	22,0	15	8	19	16	3	30

Ausführung:

Sehr verschleißfeste Oberflächenbeschichtung. Best.-Nr. 430280: Nullpunkt-Spannbolzen „Gold“, Best.-Nr. 430306: Schwert-Spannbolzen „Schwarz“.

Anwendung:

Zur einfachen, visuellen Unterscheidung der verschiedenen Spannbolzen.

Hinweis:

Der Schwert-Spannbolzen hat eine zusätzliche Ausrichtungsbohrung, die optional für die einfache Montage verwendet werden kann.