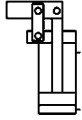


N° 6958DU

Garra vertical de palanca

de doble efecto,
Presión de servicio máx. 250 bar,
Presión de servicio mín. 25 bar.



Nº de pedido	Artículo n°	Fuerza de fijación F1 a 100 bares [kN]	Fuerza de sujeción F1 a 250 bar [kN]	Fuerza de tracción F5 a 100 bares [kN]	Fuerza de tracción F5 a 250 bares [kN]	Volumen de aceite Sp [cm³]	Volumen de aceite Lo [cm³]	Efect. la superficie del émbolo Sp [cm²]	Efect. la superficie del émbolo Lo [cm²]	Md máx. [Nm]	Peso [g]
326272	6958DU-16	1,3	3,3	2,0	5,0	2,0	1,2	2,0	1,2	7,5	334
326314	6958DU-20	2,1	5,2	3,1	7,8	3,8	2,4	3,1	2,0	15,0	624
326371	6958DU-25	3,2	8,2	4,9	12,2	6,9	4,1	4,9	2,9	27,0	906
327536	6958DU-32	5,3	13,4	8,0	20,1	13,7	8,3	8,0	4,9	47,0	1920

Sp = fijar, Lo = aflojar

Acabado:

Cilindro hidráulico tipo cartucho enchufable. Fijación superior con cuatro tornillos cilíndricos (resistencia mín. 10.9), están incluidos en el volumen de suministro. Todas las piezas de acero bonificado, templado y pavonado. Émbolo y perno de bisagra de acero bonificado, templado y nitrurado. Rascador de metal para proteger el rascador de suciedad integrado en la carcasa. Boquilla de aire a presión de plástico altamente resistente, para control neumático de fijación. Se suministra con perno de bisagra, cubrejuntas de tracción y boquilla de aire a presión, pero sin palanca de sujeción. Suministro de aceite mediante canal de aceite en el cuerpo del dispositivo.

Aplicación:

La grapa vertical de doble efecto es particularmente adecuada para la sujeción en orificios de la pieza. Para movimientos de retroceso claramente definidos.

Características:

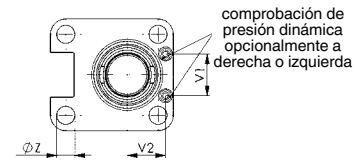
Diseño compacto. Distancia pequeña en caso de disposición en serie. Cambio sencillo de las palancas de sujeción con la garra vertical montada. El eje central horizontal en la palanca de sujeción y el punto de presión en la pieza de trabajo se encuentran en un mismo plano. De este modo no es posible ningún movimiento relativo en la pieza de trabajo. Los canales transversales en la perforación de montaje deben estar girados libremente para proteger la junta tórica alojada radialmente en el fijador y provistos de inclinaciones de admisión. Cuando la garra vertical se encuentra cerrada, el aire a presión circulante previamente queda retenido en la boquilla de aire a presión. La presión de retención puede ser utilizada con un convertidor de señales para comprobar la sujeción.

Nota:

El convertidor de señales no se incluye en el volumen de suministro.

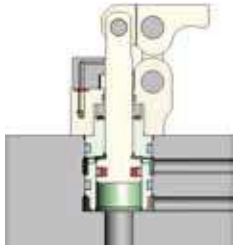
¡La relación de palanca B a C en palancas estándar es de 1 a 1,5!

En el mecanizado de las palancas en bruto las desviaciones que originan una fuerza de sujeción mayor sólo están permitidas en casos excepcionales.

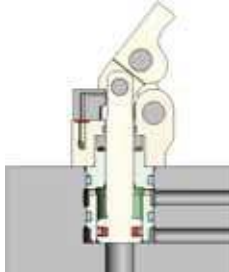


comprobación de presión dinámica opcionalmente a derecha o izquierda

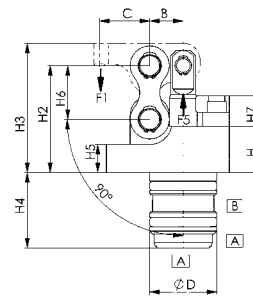
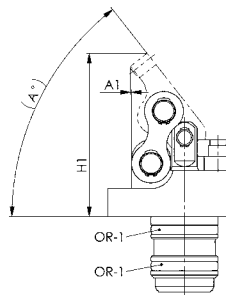
Comprobación de presión dinámica:



cerrado: bloqueado



abierto: Flujo



A = fijar
B = soltar

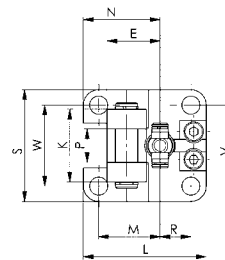


Tabla de medidas:

Nº de pedido	Artículo n°	A	A1	B	C	E	ØD	H	H1	H2	H3	H4	H5	H6	H7	K	L	M	N	P	R	S	V	V1	V2	W	ØZ	OR-1 Junta tórica n° ped.
326272	6958DU-16	51,9	0,40	12	18,0	19,0	24	16,5	58,4	38,3	46,3	27,0	10	19,3	11	26	44	22	27,5	12	11	40	29	15	13,7	29	6,5	497461
326314	6958DU-20	54,0	1,25	14	21,0	23,0	30	20,3	73,2	49,0	59,0	34,0	10	25,0	16	32	53	26	32,5	16	14	46	33	15	17,5	33	8,5	490342
326371	6958DU-25	51,2	0,70	17	25,5	27,5	35	21,0	79,4	51,0	62,0	37,0	10	27,0	16	39	67	32	40,0	20	19	55	39	15	21,0	39	10,5	321018
327536	6958DU-32	53,4	-1,0	20	30,0	33,0	42	24,0	97,1	63,0	76,0	59,5	11	35,0	18	50	76	36	45,0	26	22	66	48	15	24,0	48	12,5	409748

Se reserva el derecho de cambios técnicos.