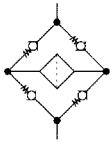


Nº 6981G
Filtro com ligação de retificador

pressão de serviço máx. 400 bar.



Nº enc.	Nº do artigo	Fineza [µm]	Peso [g]
321901	6981G-10-G1/4	10	1510
321927	6981G-25-G1/4	25	1510
321968	6981G-40-G1/4	40	1510

Concepção:

Corpo em aço galvanizado. Aplicação de filtro em alumínio. Material do filtro feito de tecido não tecido (TNT) de metal plissado.

Aplicação:

Os filtros são colocados como filtros adicionais e de segurança para a proteção dos componentes hidráulicos no circuito de óleo. Eles podem ser colocados como elementos de tubulações ou de montagem com ligação de anel em O. Nestes filtros, independente de estarem em admissão ou escoamento, o fluxo sempre se dá de fora para dentro. Deste modo é evitado o redemoinho de partículas de sujeira no elemento de filtro.

Observação:

Quanto mais fino for o filtro, mais alta será a resistência do fluxo.

O grau de sujidade deve ser controlado e os elementos filtrantes substituídos em intervalos regulares. Para a troca do elemento de filtro primeiro desparafuse o grande bujão roscado lateral. A seguir pode ser desparafusado o elemento de filtro.

A posição de montagem completa é arbitrária!

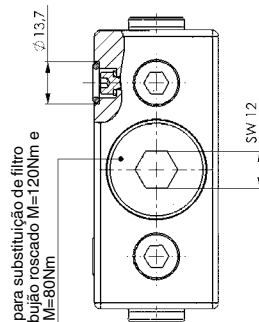
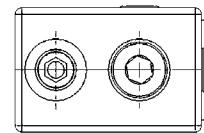
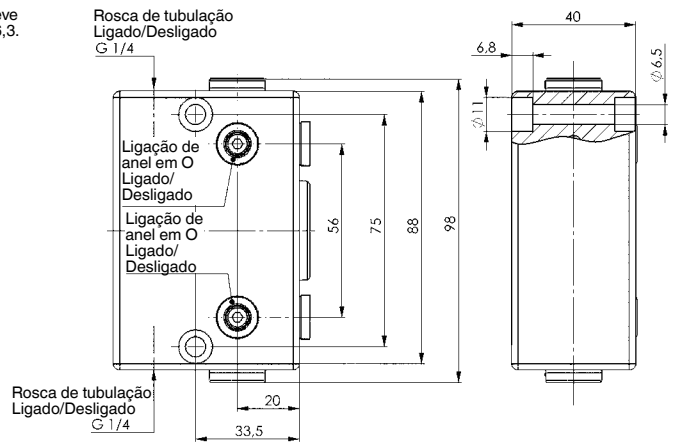
Peça de substituição:

cartucho filtrante 10 µm, nº de encomenda 323683

cartucho filtrante 25 µm, nº de encomenda 323709

cartucho filtrante 40 µm, nº de encomenda 323725

A superfície de vedação do anel em O deve ser estabelecida com um mínimo de Rz 6,3.


 Ligação de manutenção para substituição de filtro
 Torque de aperto para o bujão roscado M=120Nm e
 para o elemento filtrante M=80Nm

 Rosca de tubulação
 Ligado/Desligado
 G 1/4

 Rosca de tubulação
 Ligado/Desligado
 G 1/4

Esquema de ligações hidráulico:
