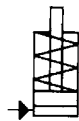


Nº 6925

Cilindro de montagem

de ação simples, com reposição de mola, pressão de funcionamento máx. 350 bar.



CAD

Nº enc.	Nº do artigo	Força de pressão Vh com 100 bar [kN]	Força de pressão Vh com 350 bar [kN]	Curso C [mm]	Vol. VH [cm³]	Superfície do êmbolo do VH [cm²]	Peso [g]
67843	6925-18-1	5,08	17,8	12,5	6,4	5,1	304
67868	6925-18-2	5,08	17,8	25,5	13,0	5,1	354
67884	6925-18-3	5,08	17,8	51,0	26,0	5,1	463
67900	6925-40-1	11,40	39,9	12,5	14,2	11,4	644
67926	6925-40-2	11,40	39,9	25,5	29,0	11,4	744

VH = curso prévio, RH = curso de retorno

Concepção:

Revestimento do cilindro em aço endurecido e polido. Pistões e biela do pistão endurecidos por cementação e esmerilados. Biela do pistão com rosca interna. Raspador na biela do pistão. Revestimento do cilindro com rosca métrica fina para porca ranhurada DIN70852. Alimentação de óleo através de conexão roscada.

Aplicação:

Adequado para a modificação adicional de dispositivos de aperto mecânicos em hidráulicos. O cilindro de montagem pode ser aplicado nos furos de passagem e fixado por contraporca com 2 porcas ranhuradas. Elemento universal para apertar, pressionar, fixar, rebitar e perfurar.

Características:

A rosca métrica fina que percorre todo o comprimento do cilindro equipada com 2 porcas ranhuradas DIN 70852 o ajuste longitudinal através de uma grande área. Na rosca interna da biela do pistão podem ser rapidamente fixadas várias pontas de pressão.

Observação:

Na colocação em funcionamento ter em mente uma boa ventilação.

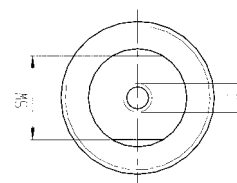
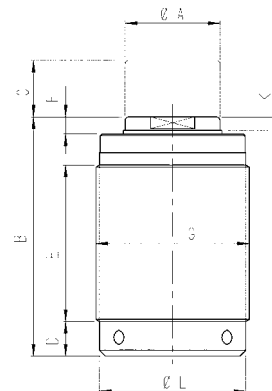
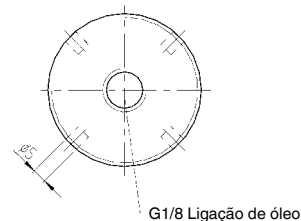


Tabela de medidas:

Nº enc.	Nº do artigo	ØA	B	D	E	F	G	SW	J x Profundidade	K	ØL
67843	6925-18-1	20,1	68,0	12,5	39,5	8	M35x1,5	17	M8x11	6,5	30,5
67868	6925-18-2	20,1	80,5	12,5	52,5	8	M35x1,5	17	M8x11	6,5	30,5
67884	6925-18-3	20,1	109,0	12,5	81,0	8	M35x1,5	17	M8x11	6,5	30,5
67900	6925-40-1	28,2	70,0	12,5	39,5	10	M48x1,5	25	M12x13	9,0	45,0
67926	6925-40-2	28,2	83,0	12,5	52,5	10	M48x1,5	25	M12x13	9,0	45,0

Reserva-se o direito a alterações técnicas.

Nº 6925D

Cilindro de montagem

de ação dupla,
pressão de funcionamento máx. 350 bar.



CAD

Nº enc.	Nº do artigo	Força de pressão Vh com 100 bar [kN]	Força de pressão Vh com 350 bar [kN]	Força de tração RH com 100 bar [kN]	Força de tração RH com 350 bar [kN]	Curso C [mm]	Vol. VH [cm³]	Vol. RH [cm³]	Superfície do êmbolo do VH [cm²]	Superfície do êmbolo do RH [cm²]	Peso [g]
67942	6925D-18-1	5,08	17,8	1,6	5,9	25,5	13,0	4,4	5,1	1,7	762
67967	6925D-18-2	5,08	17,8	1,6	5,9	51,0	26,0	8,8	5,1	1,7	1061
67983	6925D-40-1	11,40	39,9	5,0	17,5	25,5	29,0	12,7	11,4	5,0	1379
68007	6925D-40-2	11,40	39,9	5,0	17,5	51,0	58,1	25,5	11,4	5,0	1869

VH = curso prévio, RH = curso de retorno

Concepção:

Revestimento do cilindro em aço endurecido e polido. Pistões e biela do pistão endurecidos por cementação e esmerilados. Biela do pistão com rosca interna. Raspador na biela do pistão. Revestimento do cilindro com rosca métrica fina para porca ranhurada DIN70852. Alimentação de óleo através de conexão roscada.

Aplicação:

Adequado para a modificação adicional de dispositivos de aperto mecânicos em hidráulicos. O cilindro de montagem pode ser aplicado nos furos de passagem e fixado por contraporca com 2 porcas ranhuradas. Elemento universal para apertar, pressionar, fixar, rebitar e perfurar.

Características:

A rosca métrica fina que percorre todo o comprimento do cilindro equipada com 2 porcas ranhuradas DIN 70852 o ajuste longitudinal através de uma grande área. Na rosca interna da biela do pistão podem ser rapidamente fixadas várias pontas de pressão.

Observação:

Na colocação em funcionamento ter em mente uma boa ventilação.

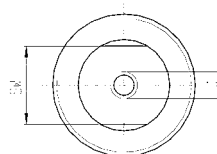
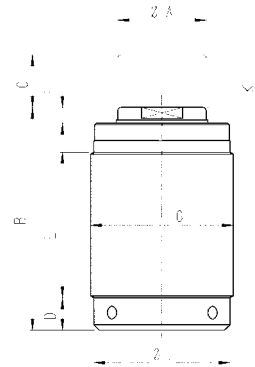
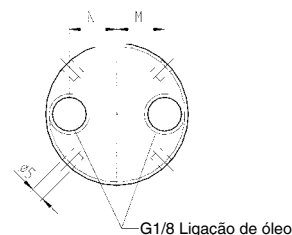


Tabela de medidas:

Nº enc.	Nº do artigo	ØA	B	D	E	F	G	SW	J x Profundidade	K	ØL	M	N
67942	6925D-18-1	20,1	80,5	12,5	52,5	8	M48x1,5	17	M8x11	6,5	45,0	14,0	14
67967	6925D-18-2	20,1	109,0	12,5	81,0	8	M48x1,5	17	M8x11	6,5	45,0	14,0	14
67983	6925D-40-1	28,2	82,0	12,5	52,5	10	M65x1,5	25	M12x13	9,0	60,5	20,5	11
68007	6925D-40-2	28,2	111,0	12,5	81,0	10	M65x1,5	25	M12x13	9,0	60,5	20,5	11

Reserva-se o direito a alterações técnicas.