

ZVT系列

节流阀

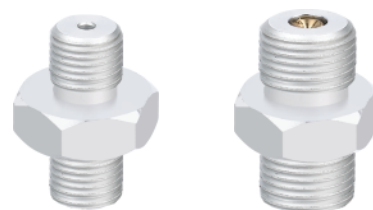
AIRBEST



通用

特点

- ◇ 体积小巧，结构简单，适合狭小空间的真空搬运系统中使用
- ◇ 对于未覆盖到工作表面的吸盘回路，能有效减少真空泄露



型号规格

ZVT 60 - G1M

① ② ③

① 产品系列	② 溢流口直径			③ 连接规格
ZVT	25 - $\phi 0.25\text{mm}$	80 - $\phi 0.8\text{mm}$	150 - $\phi 1.5\text{mm}$	G1M - G1/8外螺纹
	40 - $\phi 0.4\text{mm}$	100 - $\phi 1.0\text{mm}$	200 - $\phi 2.0\text{mm}$	G2M - G1/4外螺纹
	60 - $\phi 0.6\text{mm}$	120 - $\phi 1.2\text{mm}$		

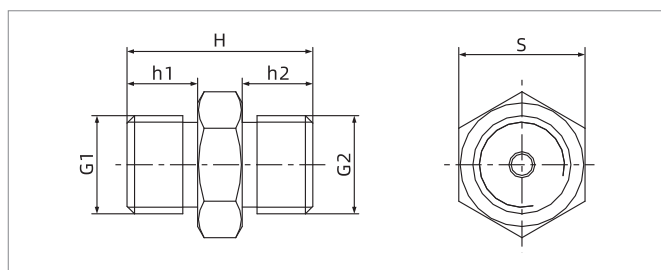
选型规格

型号/连接规格 G1M	G2M
ZVT25-G1M	-
ZVT40-G1M	ZVT40-G2M
ZVT60-G1M	ZVT60-G2M
ZVT80-G1M	ZVT80-G2M
ZVT100-G1M	ZVT100-G2M
ZVT120-G1M	ZVT120-G2M
-	ZVT150-G2M
-	ZVT200-G2M

性能参数

型号	真空流量NL/min (-30kPa)	真空流量NL/min (-60kPa)	单重 g	
			G1M	G2M
ZVT25	0.2	0.3	6	-
ZVT40	1	1.3	6	8
ZVT60	3.1	3.2	6	8
ZVT80	5	5.2	6	8
ZVT100	7.7	8.5	6	8
ZVT120	12.5	12.8	6	8
ZVT150	22.2	23.5	-	8
ZVT200	34	36.5	-	8

尺寸规格 (mm)



ZVT

型号/尺寸	H	G1	h1	G2	h2	S
ZVT□-G1M	25	G1/8	9.5	G1/8	9.5	14
ZVT□-G2M	25	G1/4	9.5	G1/4	9.5	17