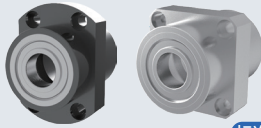


法兰型轴承座组件



★ 产品特点：将端部嵌入固定板上(G7)精度的孔中进行定位的类型。

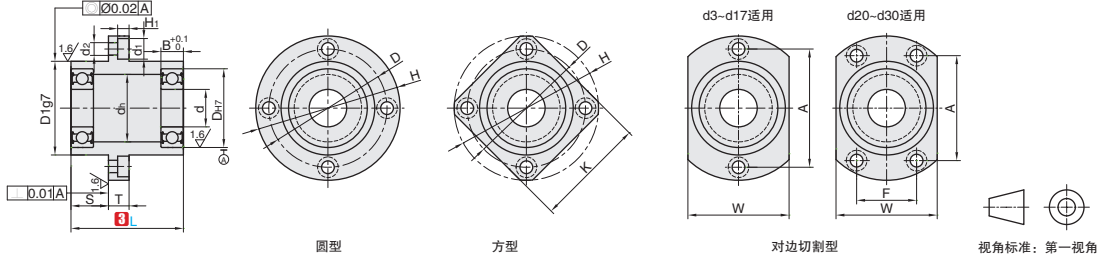


标准加工
按图定制

① 代号			④ 材质		⑤ 表面处理
圆型	方型	对边切割型	轴承	固定座	固定座
HABBGZR	HABBGZT	HABBGCT	钢	一般结构用钢	固定座保护膜
HABEGRZ	HABEGTZ	HABEGCT			无电解镀锌
HABCGRZ	HABCGTZ	HABCGCT			本色阳极氧化
HABGGZR	HABGGZT	HABGGCT			-
HABNGRZ	HABNGTZ	HABNGCT	不锈钢	铝合金	-
			不锈钢	不锈钢	-

▲ 如果对防锈性能有要求，请优先选用无电解镀锌表面处理和铝合金材质产品和不锈钢材质产品。
 ▲ 由于产品批次不同，发货带表面处理产品可能存在色差，不影响尺寸及功能。
 ▲ 固定座一般结构用钢和不锈钢材质带有防锈油。

其余 $\frac{6.3}{V}$



圆型

方型

对边切割型

视角标准：第一视角



① 代号 - ② 轴承型号 - ③ 长度L
HABBGZR - 6800ZZ - L30

C3 轴承座组件

① 代号	② 轴承型号	③ 长度L	d	D _{in7}	H7公差	D _{in7}	g7公差	S	H	d _h	T	B	D	K	A	W	F	d ₁	H ₁	d ₂	
(圆型)	623ZZ	20 30	3	10	+0.015	14	-0.006	5	33	7	7	4	24	27	24	16		6.5	3.1	3.5	
	624ZZ	20 30	4	13		17	-0.024	5	35	9		5	26	28	26	18					
	605ZZ	25 35	5	14	+0.018	18		5	38	10		5	28	30	28	20					
	625ZZ	35 40		16	0	20		10	40	12		5	30	31	30	22					
	606ZZ	25 40	6	17		21	-0.007	5	41	13		6	31	32	31	23		8	4.1	4.5	
	626ZZ	35 45		19	+0.021	24	-0.028	10	44	15		6	34	34	34	25					
	678ZZ	20 30	8	12	+0.018	16	-0.006	5	35	10			3.5	26	28	26	18		6.5	3.1	3.5
	698ZZ	25 35		19		24		5	44	15		6	34	34	34	25					
	608ZZ	25 35		22	+0.021	27		5	47	18		7	37	36	37	29					
	628ZZ	35 45		24	0	30	-0.007	10	50	20		8	40	37	40	32					
	6700ZZ	20 30	10	15	+0.018	19	-0.028	5	40	12		8	40	31	30	22					
	6800ZZ	20 30		19		24		5	44	15		5	34	34	34	25					
6900ZZ	25 40	22		+0.021	27		5	47	19		6	37	36	37	29						
6000ZZ	35 50	26		0	32	-0.009	10	52	22		8	42	39	42	34						
6200ZZ	45 55	30		36	-0.034	15	56	24		9	46	42	46	38							
6701ZZ	20 30	12	18	+0.018	23	-0.007	5	44	15			4	34	34	34	25		8	4.1	4.5	
6801ZZ	25 35		21		26	-0.028	5	47	17		5	37	36	37	29						
6901ZZ	35 50		24	+0.021	30		10	50	21		6	40	38	40	31						
6001ZZ	35 50		28	0	34	-0.009	10	54	24		8	44	40	44	36						
6201ZZ	45 55	15	32	+0.025	38	-0.034	15	58	26			10	48	43	48	40					
6702ZZ	25 35		21		26	-0.007	10	47	18		4	37	36	37	29						
6802ZZ	25 35		24	+0.021	30	-0.028	10	50	20		5	40	37	40	32						
6902ZZ	35 60		28	0	35		10	59	25		7	47	45	47	37						
6002ZZ	45 65	17	32	+0.025	38		15	62	28			9	50	46	50	40		9.5	5.1	5.5	
6202ZZ	50 65		35	0	42		15	66	29		11	54	49	54	44						
6803ZZ	30 40		26	+0.021	32		10	52	22		5	42	39	42	34			8	4.1	4.5	
6903ZZ	45 55		30	0	36		15	60	27		7	48	46	48	38						
6003ZZ	50 65	20	35	+0.025	42	-0.009	15	66	31			10	54	50	54	44		9.5	5.1	5.5	
6203ZZ	60 70		40	0	48	-0.034	20	72	34		12	60	54	60	50						
6704ZZ	30 40		27	+0.021	33		10	59	23		4	47	45	41	35	23	8	4.1	4.5		
6804ZZ	35 50		32		38		10	62	28		7	50	46	44	40	24	9.5	5.1	5.5		
6904ZZ	50 65	37		45		15	72	34		9	59	54	54	47	24						
6004ZZ	60 70	42		50		20	77	36		12	64	59	56	54	32						
6204ZZ	65 70	25	47	+0.025	54	-0.010	20	81	40			14	68	62	59	58	34	11	6.1	6.6	
6805ZZ	35 50		37		45	-0.009	15	72	34		7	59	54	54	47	24					
6905ZZ	35 50		42		50	-0.034	15	77	36		9	64	59	55	54	32					
6005ZZ	60 80		47		54	-0.010	20	88	41		12	72	67	63	58	36					
6205ZZ	65 80	30	52	+0.030	60	-0.040	20	94	45			15	78	72	68	64	39	14	8.1	9	
6806ZZ	35 50		42	+0.025	50	-0.009	15	77	36		7	64	59	56	54	32	11	6.1	6.6		
6906ZZ	35 50		47		54	-0.034	15	88	41		9	72	67	62	58	36					
6006ZZ	60 80		55		62	-0.010	20	96	48		13	80	73	70	66	40			14	8.1	9
6206ZZ	70 80	35	62		70	-0.040	20	104	55			16	88	79	77	74	44				
6007ZZ	70 80		62		70		20	104	55		14	88	79	75	74	44					
6207ZZ	70 90		72	+0.030	84	-0.012	20	126	64	20	17	105	95	92	88	51	17.5	11	11		
6008ZZ	80 90		40	68		78	-0.010	25	114	60	13	15	96	86	80	82	54	14	8.1	9	
6208ZZ	70 90	80			92	-0.040	20	134	74		18	113	102	98	96	56					
6010ZZ	80	80			92	-0.012	20	134	74		16	113	-	98	96	56			17.5	11	11
6210ZZ	100	90		+0.035	106	-0.047	20	147	83		20	126	-	104	110	72					

▲ 无挡圈型轴承有脱落的可能，重新安装后可正常使用。
 ▲ 爱安特不承诺轴承的品牌。