

箱式直线轴承

加高带把手型

■双衬型

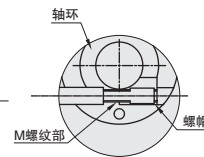
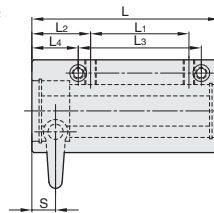
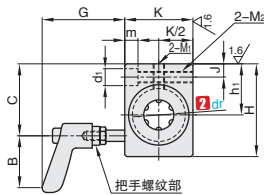
NEW
新产品



①代号	类型	内置直线轴承	箱体		轴环-螺纹部	把手部		把手螺纹部	螺帽	使用环境温度	
			M 材质	S 表面处理	M 材质	M 材质	S 表面处理	M 材质			M 材质
LMSHSL	左把手	双衬	LMB	铝合金	阳极氧化	SUS304	锌压铸件	烤漆	SUS303	不锈钢(SUS)	-20 ~ 80°C
LMSHRL	右把手										

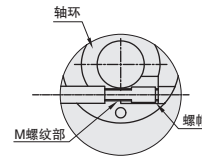
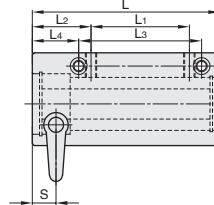
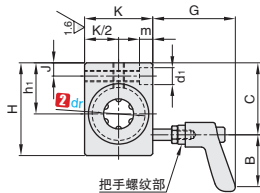
产品特点: 互换性佳, 可以很好的减少零件数量和加工工时。

左把手型



LMSHSL
双衬型

右把手型



LMSHRL
双衬型

订购编号示例

①代号	-	②内径 dr
LMSHSL	-	d16

①代号	②内径 dr		主要尺寸														最大轴向负载			基本额定负载			重量 (g)	
			h ₁	K	H	G	C	B	S	J	L	L ₁	L ₂	L ₃	L ₄	M ₁	M ₂	M	d ₁ ×m	有润滑脂	紧固扭矩 N·m	C 动 kgf		C 静 kgf
LMSHSL LMSHRL	16	0 -0.009	27	36	49	43.7	38	30	12.5	7	99	52	31	65	24.5	M6 (13)	M6 (29)	M4	9x7 (M5 螺栓用)	250	1.5	123	235	526
	20		31	42	54	40.7	44	30		8	109	58	33	70	27	M8 (15)	M8 (34)		11x8 (M6 螺栓用)	250	1.5	140	274	686
	25	0 -0.010	37	52	65	45.7	53.5	30	13.5	9	145	80	41	100	31	M10 (17)	M10 (42)	M5	14x10 (M8 螺栓用)	250	3	156	314	1387
	30		40	58	71	42.7	59	30			155	90				110	M10 (17.5)		M10 (48)	500	3	249	549	1689



交货期
7 工作日



优惠价
1-9 100%
10~ 现询

B1
直线轴承
滚珠花键