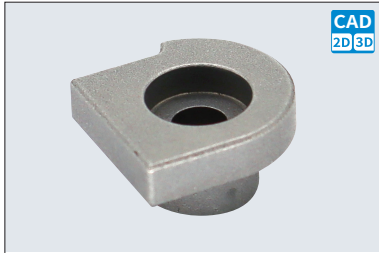


直线导轨简易型定位销

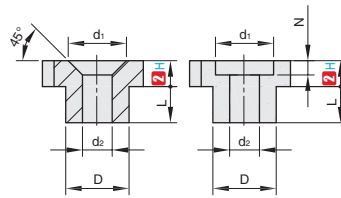
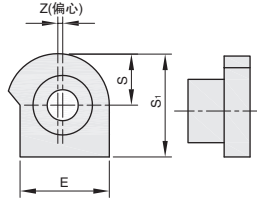


★ 产品特点：可以挤压直线导轨，防止滑轨受到外力作用导致偏移，安装更加简便。



CAD
2D
3D

①代号	类型	④材质	⑤表面处理	附件
PTH	直线导轨用简易定位销	S45C(调质)	CZ涂层	安装螺丝



①代号 - ②H
PTH - 2

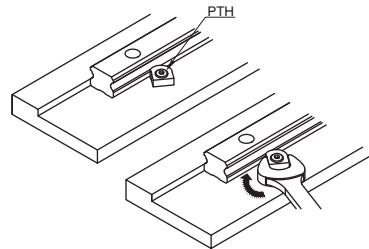
型号		L	D ^{-0.01} _{-0.06}	S	S ₁	E	Z	d ₂	d ₁	N	安装孔尺寸					重量 (g)	安装螺丝	压紧力 KN
①代号	②H										D ₁	W	F	M	G (min)			
PTH	1	2.8	5	4	8	7	0.4	2.4	4.6	-	5	4	3	M2	5	0.6	字槽平头小螺丝 M2×8	1
	2																	
	3	3.8	7	6	12	11	0.5	3.4	6.2	2	7	6	4	M3	6	3	短头内六角螺栓 M3×10	2.4
	5	4.8	9	7	14	13	0.5	4.5	8	3	9	7	5	M4	6	6	短头内六角螺栓 M4×12	3.8
	7	5.8	11	8	18	14	0.5	5.5	9.5	4	11	8	6	M5	8	13	短头内六角螺栓 M5×16	5.8

种类	H	1	2	3	5	7
微型导轨	6	◎	-	-	-	-
	8	◎	-	-	-	-
	10	-	◎	-	-	-
	13	-	◎	-	-	-
	16	-	-	◎	-	-
微型宽幅导轨	20	-	-	-	-	-
	6.5	◎	-	-	-	-
	9	◎	-	-	-	-
	12	-	◎	-	-	-
高组装/低组装直线导轨	14	-	◎	-	-	-
	16	-	◎	-	-	-
	24	-	-	◎	-	-
	28	-	-	-	◎	-
	30	-	-	-	◎	-
	33	-	-	-	-	◎
	36	-	-	-	-	◎
42	-	-	-	-	-	◎

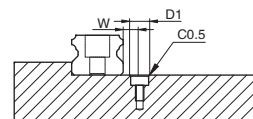


直线导轨简易定位销的安装步骤

- (1)在底座处开设直线导轨简易定位销的安装孔。(请参考安装孔尺寸图)
- (2)对滑轨稍加紧固。
- (3)将安装螺丝插入PTLE中，并且稍加紧固。
- (4)将扳手放在PTLE的肩部向右转，将滑轨完全的压在基准面上。
- (5)将滑轨完全紧固。
- (6)最后再将PTLE完全紧固。



安装孔尺寸图(参考)



B3
及
配件
导轨



交货期

1天发货



优惠价

数量	1~50	51~	数量	1~9	10~
交货期	1工作日	现询	折扣率	100%	另行报价



百万商品齐上线，获取专属企业折扣，轻松下单



400-6699-428



www.ant-fa.com