

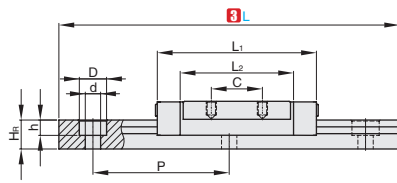
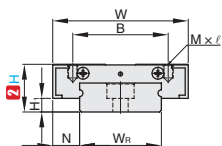


CAD 2D/3D

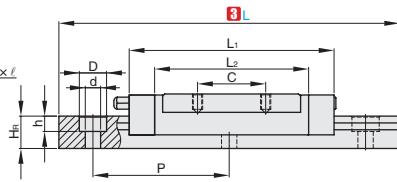
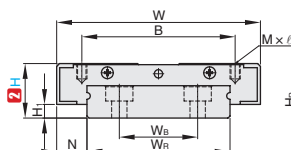
按图定制

①代号	类型	精度	预压	滑块数	导轨固定方式	滑块固定方式	H硬度	材质
GMWL	组合件	普通级	无预压	1	上锁式	上锁式	58HRC~	碳钢
GMW2L				2				
GMWLH	组合件	高精度	无预压	1	上锁式	上锁式	58HRC~	碳钢
GMW2LH				2				

H9、H12、H14



H16



①代号 - ②H - ③L - ④追加代号  
 GMWL - H9 - L200  
 GMWL - H9 - L500 - Z2

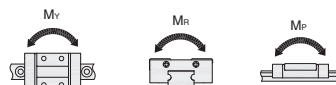
①代号	型号		③L	H <sub>i</sub>	N	滑块尺寸					
	代码	②H				W	B	C	L <sub>2</sub>	L <sub>1</sub>	M×ℓ
GMWL	7	9	50~1000	1.9	5.5	25	19	19	30.8	41.25	M3×3
GMWLH	9	12		2.9	6	30	23	24	38.5	50.7	M3×3
GMW2L	12	14		3.4	8	40	28	28	45.6	60.4	M3×3.6
GMW2LH	15	16		3.4	9	60	45	35	57	73.8	M4×4.2

①代号	型号		滑轨尺寸							固定螺栓尺寸	基本 动额定负载 C(kN)	基本 静额定负载 Co(kN)	重量	
	代码	②H	W <sub>R</sub>	W <sub>B</sub>	H <sub>R</sub>	D	h	d	P				滑块 (kg)	滑轨 (kg/m)
GMWL	7	9	14	-	5.2	6	3.2	3.5	30	M3×6	1.77	3.14	0.029	0.51
GMWLH	9	12	18	-	7	6	4.5	3.5	30	M3×8	3.43	5.89	0.057	0.91
GMW2L	12	14	24	-	8.5	8	4.5	4.5	40	M4×8	5.1	8.24	0.103	1.49
GMW2LH	15	16	42	23	9.5	8	4.5	4.5	40	M4×10	8.93	13.38	0.215	2.86

▲ 轨道安装孔端距参考技术信息【安装孔端距】▶ P331参数表“微型导轨-宽幅型”。



追加加工	④追加代码	描述
组合件 滑块数增加	Z2-Z8	在单个滑块的产品上 增加2-8滑块,并安装在导轨上. 例: GMWL-H6.5-L1000-Z4 1000长的导轨上组装5件滑块
互换件 滑块数增加	ZB2-ZB8	在单个滑块的产品上 增加2-8滑块,并单独包装. 例: GMWL-H6.5-L1000-ZB4 1000长的导轨上组装1件滑块, 另外4件滑块单独包装。
轴端孔距	LC	滑轨端面尺寸可自定义 例: GHSN-H28-L1000. L1000的滑轨两端尺寸默认均分L20 例: GHSN-H28-L1000-LC10 L1000的滑轨左端(LC)尺寸L10,另一端为L30。



②H	容许静力矩		
	M <sub>R</sub> N-m	M <sub>P</sub> N-m	M <sub>Y</sub> N-m
6.5	5.5	2.70	2.70
9	23.45	15.53	15.53
12	54.54	34.0	34.0
14	102.7	57.3	57.3
16	299.01	122.6	122.6

▲ 互换件滑块仅普通精度无预压  
 ▲ 滑块只允许单滑块产品追加



交货期

5天发货

数量	1~20	21~
交货期	5工作日	现询



优惠价

数量	1~9	10~
折扣率	100%	另行报价

B3  
及  
直  
线  
导  
轨



新商城带来全新体验, 3D/2D图纸在线浏览与选型



400-6699-428



www.ant-fa.com