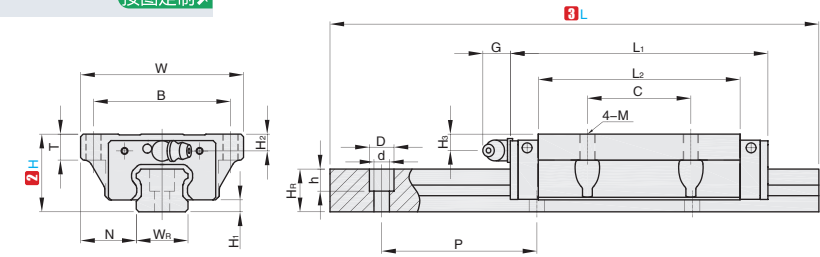


①代号	类型	精度	预压	滑块数	导轨固定方式	滑块固定方式	H硬度	M材质
GHFL	组合件	普通级	无预压	1	上锁式	上锁式	58HRC~	碳钢
GHF2L				2				
GHFLH	组合件	高精度	无预压	1				
GHF2LH				2				



①代号 - ②H - ③L - ④追加代号  
 GHFL - H30 - L200  
 GHFL - H30 - L500 - Z2

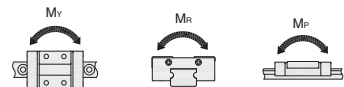
型号		③L	H <sub>1</sub>	N	滑块尺寸									
①代号	代码 ②H				W	B	C	L <sub>2</sub>	L <sub>1</sub>	M	T	G	H <sub>2</sub>	H <sub>3</sub>
GHFL GHFLH GHF2L GHF2LH	20	30	4.6	21.5	63	53	40	65.2	92.2	M6	8	12	6	6
	25	36	5.5	23.5	70	57	45	78.6	104.6	M8	8	12	6	5
	30	42	6	31	90	72	52	93	120.4	M10	8.5	12	6.5	10.8
	35	48	7.5	33	100	82	62	105.8	138.2	M10	10.1	12.9	9	12.6
	45	60	9.5	37.5	120	100	80	128.8	171.2	M12	15.1	12.9	8.5	20.5

型号		滑轨尺寸								本		基本		重量	
①代号	代码 ②H	W <sub>n</sub>	H <sub>n</sub>	D	h	d	P	固定螺栓尺寸	动额定负载 C(kN)	静额定负载 Co(kN)	滑块 (kg)	滑轨 (kg/m)			
GHFL GHFLH GHF2L GHF2LH	20	30	20	17.5	9.5	8.5	6	60	M5×16	21.18	35.9	0.39	2.21		
	25	36	23	22	11	9	7	60	M6×20	32.75	49.44	0.69	3.21		
	30	42	28	26	14	12	9	80	M8×25	42.27	69.16	1.16	4.47		
	35	48	34	29	14	12	9	80	M8×25	60.21	91.63	1.92	6.30		
	45	60	45	38	20	17	14	105	M12×35	94.54	136.46	3.61	10.41		

▲ 轨道安装孔端距参考技术信息【安装孔端距】 ● P332参数表“高组低组型”。



追加加工	④追加代码	描述
组合件 滑块数增加	Z2-Z8	在单个滑块的产品上增加2~8滑块,并安装在导轨上。 例: GHFL-H30-L1000-Z4 1000长的导轨上组装5件滑块
互换件 滑块数增加	ZB2-ZB8	在单个滑块的产品上增加2~8滑块,并单独包装。 例: GHFL-H30-L1000-ZB4 1000长的导轨上组装1件滑块,另外4件滑块单独包装。
双轴平行使用	BP	将两个滑轨的高度H配合误差设置为15μm以内。 H8的L145以上、H10的L295以上、H13的L495以上不适用。 低温镀黑铬处理产品不适用。
轴端孔距	LC	滑轨端面尺寸可自定义 例: GHSN-H28-L1000。 L1000的滑轨两端尺寸默认均分L20 例: GHSN-H28-L1000-LC10 L1000的滑轨左端(LC)尺寸L10,另一端为L30。



②H	容许静力矩		
	Mr KN-m	Mp KN-m	My KN-m
30	0.35	0.35	0.35
36	0.56	0.57	0.57
42	0.88	0.92	0.92
48	1.54	1.40	1.40
60	2.63	2.68	2.68

交货期 **5天发货**

数量	1-20	21~
交货期	5工作日	现询

优惠价

数量	1-9	10~
折扣率	100%	另行报价

- ▲ 互换件滑块仅普通精度无预压
- ▲ 滑块只允许单滑块产品追加
- ▲ 双轴平行使用仅适用于高精度系列
- ▲ 双轴平行使用以两个滑轨为一组进行发货

B3  
及  
配件  
直  
线  
导  
轨



新商城带来全新体验, 3D/2D图纸在线浏览与选型

400-6699-428

www.ant-fa.com