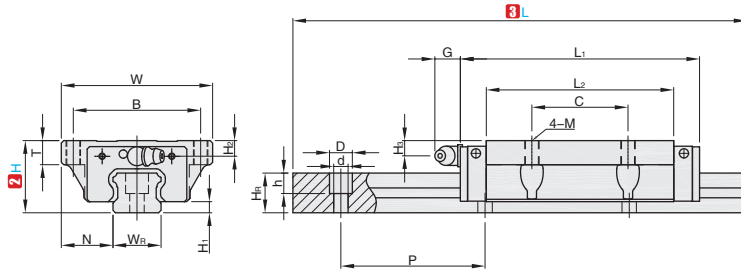


①代号	类型	精度	预压	滑块数	导轨固定方式	滑块固定方式	H硬度	M材质
GEFN	组合件	普通级	无预压	1	上锁式	上锁式	58HRC~	碳钢
GEF2N				2				
GEFNH	组合件	高精度	无预压	1				
GEF2NH				2				



①代号 - ②H - ③L - ④追加代号

GEFN - H24 - L200

GEFN - H24 - L500 - Z2

型号		②H	③L	H <sub>1</sub>	N	滑块尺寸								
①代号	代码					W	B	C	L <sub>2</sub>	L <sub>1</sub>	M	T	G	H <sub>2</sub>
GEFN GEFNH GEF2N GEF2NH	15	24	100~4000	4.5	18.5	52	41	26	39.8	56.8	M5	5	5.7	5.5
	20	28		6	19.5	59	49	32	48.1	69.1	M6	7	12	6
	25	33		7	25	73	60	35	59	82.6	M8	7.5	12	8
	30	42		10	31	90	72	40	70.1	98.1	M10	7	12	8

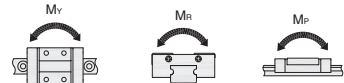
型号		滑轨尺寸								基本 动额定负载 C(kN)	基本 静额定负载 Co(kN)	重量	
①代号	代码	②H	W <sub>R</sub>	H <sub>R</sub>	D	h	d	P	固定螺栓尺寸			滑块 (kg)	滑轨 (kg/m)
GEFN GEFNH GEF2N GEF2NH	15	24	15	12.5	7.5	5.3	4.5	60	M4×16	7.83	16.19	0.21	1.25
	20	28	20	15.5	9.5	8.5	6	60	M5×16	10.31	21.13	0.32	2.08
	25	33	23	18	11	9	7	60	M6×20	16.27	32.40	0.59	2.67
	30	42	28	23	14	12	9	80	M8×25	23.70	47.46	1.04	4.35

▲ 轨道安装孔端距参考技术信息【安装孔端距】 ▶ P332参数表“高组低组型”。



追加加工	④追加代码	描述
组合件 滑块数增加	Z2-Z8	在单个滑块的产品上增加2-8滑块,并安装在导轨上。 例: GEFN-H24-L1000-Z4 1000长的导轨上组装5件滑块
互换件 滑块数增加	ZB2-ZB8	在单个滑块的产品上增加2-8滑块,并单独包装。 例: GEFN-H24-L1000-ZB4 1000长的导轨上组装1件滑块,另外4件滑块单独包装。
双轴平行使用	BP	将两个滑轨的高度H配合误差设置为15μm以内。 H8的L145以上、H10的L295以上、H13的L495以上不适用。 低温镀黑铬处理产品不适用。
轴端孔距	LC	滑轨端面尺寸可自定义 例: GHSN-H28-L1000。 L1000的滑轨两端尺寸默认均分L20 例: GHSN-H28-L1000-LC10 L1000的滑轨左端(LC)尺寸L10,另一端为L30。

- ▲ 互换件滑块仅普通精度无预压
- ▲ 滑块只允许单滑块产品追加
- ▲ 双轴平行使用仅适用于高精度系列
- ▲ 双轴平行使用以两个滑轨为一组进行发货



②H	容许静力矩		
	MR KN-m	MP KN-m	MY KN-m
24	0.13	0.10	0.10
28	0.22	0.16	0.16
33	0.38	0.32	0.32
42	0.68	0.55	0.55



交货期 **5天发货**

数量	1-20	21~
交货期	5工作日	现询



数量	1-9	10~
折扣率	100%	另行报价