

客户	目录	稿次
ANT	FA 工厂自动化零件 2022-01 版	三校

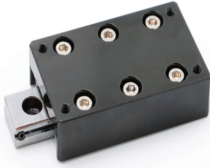
交叉滚子滑台

螺孔型

大批量
订购
bulk order

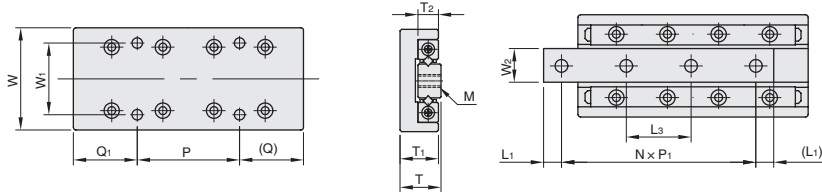
NEW
新产品

CAD
2D/3D



①代号	类型	主体		导轨		保持架材质	滚珠材质
		材质	表面处理	材质	表面处理		
CRMA	螺孔型	铝合金	黑色阳极氧化	SUSJ2	-	SUS304	SUJ2
CRM		S45C	发黑		镀镍		

⚠ CRM 轨道面 V 槽表面无处理



订购编号示例

①代号 - ②尺寸规格
CRMA - 1025

①代号	②尺寸规格	最大行程距离	滚柱直径	主要尺寸						滑台面安装孔尺寸			底座安装孔尺寸			
				W	T	L	T ₁	T ₂	W ₂	W ₁	M-深度	E	F	M ₁	E ₂	N*P ₁
CRMA CRM	1025	12	1.5	20±0.1	8±0.1	25	7.5	4	6.6	14	M2.5-3	3.5	18	M2.6	5	2*7.5
	1035	18				35						28	7.5			
	1045	25				45						20	3*10			
	2035	18	2.0	30±0.1	12±0.1	35	11.5	6	12.0	22.0	M3-5.5	3.5	28	M3	7.5	1*20
	2050	30				50						43	10		2*15	
	2065	40				65						30	3*15			
	3055	30	3.0	40±0.1	16±0.1	55	15.5	8	16	30	M4-7.5	7.5	40	M4	10	1*35
3080	45	80				65						15	2*25			

①代号	②尺寸规格	基本动态负荷 (C) (N)	基本静态负荷 (C) (N)	荷重 (Fu) (N)	静态容许扭曲力矩			重量 (kg)		滑台移动精度 (um)	
					MR(N*m)	MP(N*m)	MY(N*m)	CRMA	CRM	中心平行度	侧边平行度
CRMA CRM	1025	379	576	192	1.4	1.2	1.4	0.01	0.02	5	8
	1035	523	865	288	2.2	2.6	3.0	0.02	0.03		
	1045	657	1153	384	2.9	4.6	5.2	0.03	0.05		
	2035	895	1170	390	5.1	3.1	3.9	0.05	0.05		
	2050	1552	2339	780	10.1	12.5	10.9	0.07	0.12		
	2065	1849	2924	975	12.7	19.5	17.5	0.10	0.16		
	3055	2901	4567	1522	26.5	22.8	26.6	0.15	0.24		
3080	4388	7611	2537	44.1	63.4	57.1	0.22	0.35			

⚠ 交叉滚子滑台耐冲击性弱，掉落或对其施力过大，会出现滑动异常，请小心注意。

交货期	1-9	10~	优惠价	1-9	10~
	7 工作日	现询		100%	另行报价

B3 直线导轨

