

铝塑滑动轴承

紧凑型



■紧凑型

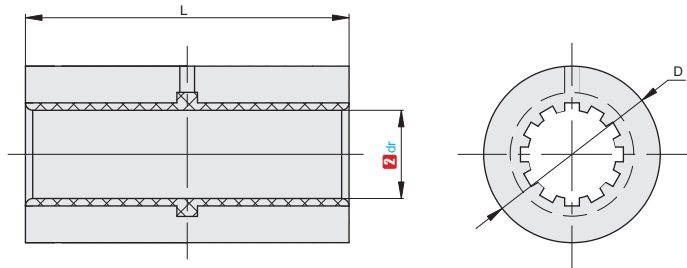
NEW
新产品



① 代号	类型	M 材质		S 表面处理	使用温度
		固定座	滑动膜	固定座	
RHLPAJ	紧凑型	铝合金	工程塑料	阳极氧化	-50°C ~90°C

产品特点: 封闭式短型设计, 过盈配合压装, 自润滑, 低噪音, 可用于灰尘、污垢的环境, 对轴材质和安装孔的精度要求不高。

▲配套固定座直径公差推荐: H7; 轴径公差: h6-h9(仅供参考)



RHLPAJ
紧凑型

订购编号示例

① 代号 - ② dr
RHLPAJ - 25

① 代号	内径		L (h10)	座孔		最大动载荷 (N) P=5MPa	最大静载荷 (N) P=35MPa	重量 (g)	
	② dr	公差		D(h7)	公差				
RHLPAJ	6	+0.068 +0.020	22	12	0 -0.018	600	4200	4	
	8	+0.083 +0.025	24	15		650	4550	6	
	10	+0.088 +0.030	26	17		650	4550	9	
	12		28	19	840	5880	11		
	16	+0.091 +0.030	30	24	0 -0.021	1200	8400	17	
	20		30	28		1500	10500	18	
	25		40	35		2500	17500	41	
	30	+0.110 +0.040	60	50	40	0 -0.025	3750	26250	56
	40	+0.115 +0.040							
	50	+0.130 +0.050	70	62	0 -0.030	8750	61250	152	

B2
无油衬套



交货期
5 工作日



优惠价
1~4 100%
5~ 现询