

聚四氟乙烯型 肩型



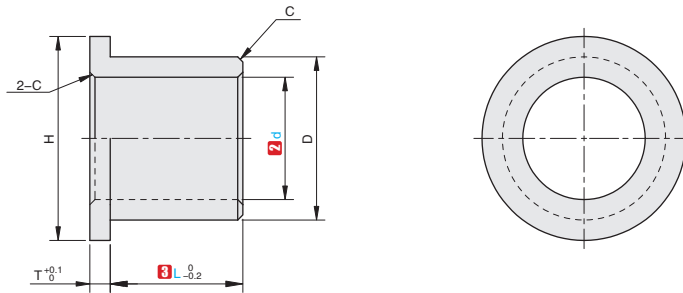
大批量
订购
bulk order

■肩型



①代号	④ 材质	配套轴公差	配套孔公差	使用温度范围(°C)
OPFZ	聚四氟乙烯树脂 含润滑剂与特殊填充剂	g6	H7	-200~200

产品特点: 主体材质是聚四氟乙烯, 刚性好, 耐磨性好, 可用于食品行业。耐腐蚀, 耐低温和高温。



订购编号示例

①代号 - ② d - ③ L
OPFZ - d3 - L3

型号		d 压入前公差	③ L				D	压入后 内径公差	H	T	C	
①代号	② d											
OPFZ	3	+0.179	3	5			6	+0.12 +0.07	9	1.5	0.3	
	4	+0.129	3	5	8		7	+0.122				
	5		5	8	10		8	+0.072				
	6	+0.182 +0.132		5	8	10		9	+0.125 +0.075	12		
	8	+0.197 +0.147		8	10	12	15	12	+0.131 +0.081	16	2	0.5
	10	+0.210 +0.160		8	10	12	15	14	+0.144 +0.094	18		
	12	+0.212 +0.162		10	12	15	20	16	+0.146 +0.096	20		
	16	+0.239 +0.169		12	15	20	25	22	+0.175 +0.105	28	3	0.8
	20	+0.303 +0.183		15	20	25	30	26	+0.11 +0.06	+0.229 +0.109		



交货期
5 工作日



1-9	10~
100%	现询

B2
无油
衬套