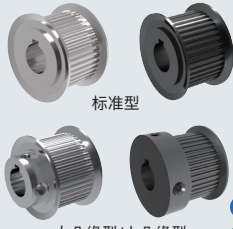


# 梯形齿同步带轮MXL型



D3 同步带轮



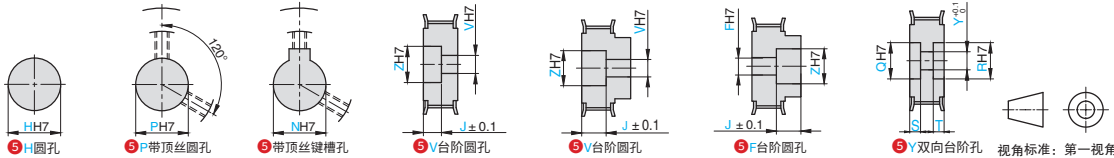
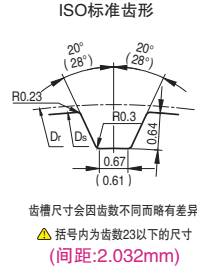
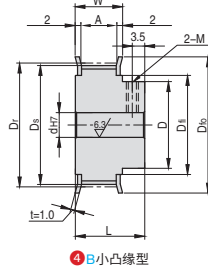
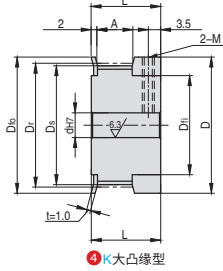
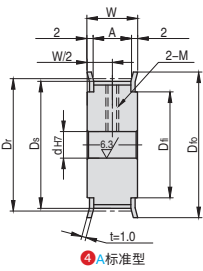
标准型

大凸缘型/小凸缘型

CAD 2D/3D

标准加工 按图定制

代号				材质		表面处理	附件固定
同步带宽: 4.8mm	同步带宽: 6.4mm	同步带宽: 9.5mm	同步带宽: 12.7mm	带轮	法兰		螺丝
APAA-MXL019	APAA-MXL025	APAA-MXL037	APAA-MXL050	铝合金	铝合金	本色阳极氧化 黑色阳极氧化 硬质阳极氧化 无电解镀锌	不锈钢
APAB-MXL019	APAB-MXL025	APAB-MXL037	APAB-MXL050				
APAY-MXL019	APAY-MXL025	APAY-MXL037	APAY-MXL050				
APAN-MXL019	APAN-MXL025	APAN-MXL037	APAN-MXL050				
APSN-MXL019	APSN-MXL025	APSN-MXL037	APSN-MXL050				
APSF-MXL019	APSF-MXL025	APSF-MXL037	APSF-MXL050	45#	碳钢	四氧化三铁保护膜 无电解镀锌	钢
APSN-MXL019	APSN-MXL025	APSN-MXL037	APSN-MXL050				



1 代号 - 2 公称宽度 - 3 齿数 - 4 带轮形状 - 5 轴孔规格 - 6 追加工  
 APAA - MXL019 - 50 - A - N8 - A90  
 APAY - MXL050 - 16 - K - P5

1 代号	2 公称宽度	3 齿数	4 带轮形状	5 轴孔规格(指定单位1mm)										Dr	Ds	D	Dfo	Dfi								
				H 圆孔		P 顶丝圆孔	N(C) 顶丝键槽		V(F) 台阶孔		Z	J (单位0.1mm)							Y 两端台阶孔	Q-R	S-T (单位0.1mm)					
				A形	B-K形	B-K形	A形	B形	A形	B形	A形	B形	A形						A形	A形						
APAA APAB APAY APAN APSF APSN	MXL019 A: 6 W: 10 L: 16.5	14	A K														9.06	8.55								
		15		3~4	3~4	3~4													9.7	9.19	12	12	6			
		16																		10.35	9.84					
		17																		11	10.49					
		18		3~5	3~5					3		5			3	5				11.64	11.14	14	14	8		
		19				3~5														12.29	11.78					
		20																		12.94	12.43					
		21		3~7	3~6					3~5	3~4	5~7	5~6			3~5	5~7			13.58	13.07	9	18	11		
		22																		14.23	13.72					
		23				3~7														14.88	14.37					
	24	3~9	3~7					3~7	3~5	5~9	5~7			3~7	5~9			15.52	15.02	11	20	13				
	25			3~8														16.17	15.66							
	26	3~10	3~8	3~9				3~8	3~6	5~10	5~8			3~8	5~10			16.82	16.31							
	27	4~10	4~8					4~8	4~6	6~10	6~8	(A形时) 2.0≤J≤W-2.0	4~8	6~10				17.46	16.96	12	22	14				
	28											(B形时) 2.0≤J≤L-2.0	4~10	6~12				18.11	17.6							
	29														3~7 S+T≤W-3			19.4	18.9							
	30	4~11	4~10	4~9				4~10	4~8	6~12	6~10			4~10	6~12			20.7	20.19	14	25	16				
	31																	21.99	21.48							
	32	5~14	5~12					8~11		5~12	5~10	7~14	7~12					23.29	22.78							
	33			5~10				8~12	8	5~12	5~10	7~14	7~12					24.58	24.07	16	28	18				
	34	5~16	5~14					8~13	8~11	5~14	5~12	7~16	7~14					25.87	25.36	18	30	20				
35																	27.17	26.66								
36	5~19	5~16	5~14	8~16	8~13	5~17	5~14	7~19	7~16				5~17	7~19			28.46	27.95	20	32	23					
37																	29.75	29.24								
38	5~21	5~18	5~16	8~17	8~14	5~19	5~16	7~21	7~18				5~19	7~21			31.05	30.54	22	35	25					
39			5~18														32.34	31.84	22	35	25					
40	5~28	5~24	5~20	8~23	8~19	5~26	5~22	7~28	7~24				5~26	7~28			38.81	38.3	28	44	32					
41			5~22	8~31	8~21	5~34	5~24	7~36	7~26				5~34	7~36			46.57	46.06	30	52	40					

- ⊗ 轴孔规格N时, 轴孔径9不能制作。
- ⊗ A形的轴孔规格N·C时不附带顶丝。
- ⊗ 轴孔规格C时, 轴孔径8·9·11·13·14·17·21~33不能制作。
- ⚠ 轴孔规格V·F时, Z-d≥2
- ⚠ 轴孔规格H、P、V、F时, 如在选择范围内, 轴孔径可选择4.5、6.35。
- ⚠ 选购新JIS键槽孔+顶丝孔的轴孔直径10、键槽宽4.0mm(高1.8mm)的规格时, 请指定NK10。

尺寸参考

- ⚠ 追加工详情页见 P944
- ⚠ 顶丝附件规格表见 P939
- ⚠ 键槽规格表见 P941