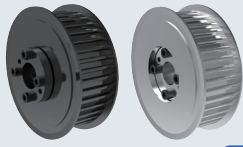


# 一体式半圆弧形齿免键同步带轮S8M型



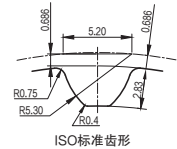
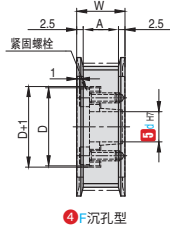
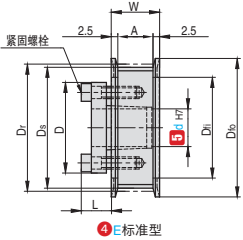
D3 同步带轮



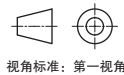
CAD 2D 3D

标准加工区  
按图定制

代号				类型	M材质			S表面处理		
同步带宽: 15mm	同步带宽: 25mm	同步带宽: 30mm	同步带宽: 40mm		带轮	法兰	衬套	带轮	法兰	衬套
APZAA-S8M150	APZAA-S8M250	APZAA-S8M300	APZAA-S8M400	标准型 沉孔型	铝合金	铝合金	45#	本色阳极氧化	本色阳极氧化	四氧化三铁保护膜
APZSF-S8M150	APZSF-S8M250	APZSF-S8M300	APZSF-S8M400		45#	45#		四氧化三铁保护膜	四氧化三铁保护膜	四氧化三铁保护膜
APZSN-S8M150	APZSN-S8M250	APZSN-S8M300	APZSN-S8M400		45#	45#		无电解镀镍	无电解镀镍	四氧化三铁保护膜



△齿槽尺寸会因齿数不同而略有差异  
(间距:8.0mm)



①代号 - ②公称宽度 - ③齿数 - ④带轮形状 - ⑤轴孔径  
APZAA - S8M150 - 34 - E - d16

①代号	②公称宽度	③齿数	④带轮形状	⑤d(轴孔按1mm为单位指定或选择)						Dr	Ds	Dfo	Dfi		
				S8M150		S8M250		S8M300						S8M400	
				E形 (ST衬套)	F形 (SH衬套)	E形 (ST衬套)	F形 (SH衬套)	E形 (ST衬套)	F形 (SH衬套)					E形 (ST衬套)	F形 (SH衬套)
APZAA APZSF APZSN	A: 17 W: 22	18	E F	12	-	12	12	-	-	45.84	44.46	52	36		
		19		12~15		12~15	12~15	15	15	-	-	48.38	47.01	55	40
		20										50.93	49.56	58	
		21										53.48	52.1	61	45
		22		12~17	12	12~17	12~17	15~17	15~17	16·17	16·17	56.02	54.65		
		24										61.12	59.74	67	50
		25										63.66	62.29	70	56
		26										66.21	64.84	74	58
		28										71.3	69.93	80	60
		30										76.39	75.02	87	67
		32		14~32		14~32	14~32	15~32	15~32	16~32	16~32	81.49	80.12		
		34										86.58	85.21	95	75
		36										91.67	90.3	99	80
		38										96.77	95.39	104	84
		40										101.86	100.49	111	90
		44										112.05	110.67	119	100
48									122.23	120.86	127	105			
50									127.32	125.95	135	115			
60									152.79	151.42	160	140			
72									183.35	181.97	190	170			

- △ 轴孔内有可能未进行表面处理;
- ⊗ ST衬套以下规格不能制作: 13; 21; 23; 26; 27; 29; 31; 33; 34; 36;
- ⊗ SH衬套以下规格不能制作: 13; 21; 23; 26; 27; 29; 31; 33; 34;

尺寸参考

- △ 衬套规格表见 P942
- △ 追加工详情页见 P944



百万商品齐上线, 获取专属企业折扣, 轻松下单



400-6699-428



www.ant-fa.com