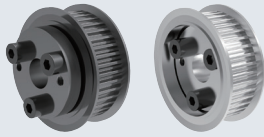




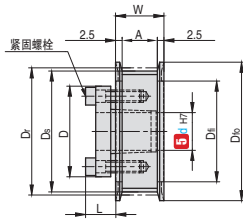
D3 同步带轮



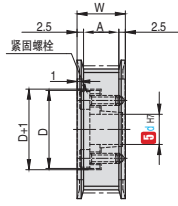
CAD 2D 3D

标准加工 & 按图定制

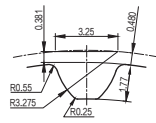
代号			类型	M材质			S表面处理		
同步带宽: 10mm	同步带宽: 15mm	同步带宽: 25mm		带轮	法兰	衬套	带轮	法兰	衬套
APZAA-S5M100	APZAA-S5M150	APZAA-S5M250	标准型 沉孔型	铝合金	铝合金	45#	本色阳极氧化	本色阳极氧化	四氧化三铁保护膜
APZSF-S5M100	APZSF-S5M150	APZSF-S5M250		45#	45#	45#	四氧化三铁保护膜	四氧化三铁保护膜	四氧化三铁保护膜
APZSN-S5M100	APZSN-S5M150	APZSN-S5M250		45#	45#	45#	无电解镀镍	无电解镀镍	四氧化三铁保护膜



⑤标准型

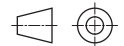


⑤F沉孔型



ISO标准齿形

▲齿槽尺寸会因齿数不同而略有差异 (间距:5.0mm)



视角标准: 第一视角



①代号 - ②公称宽度 - ③齿数 - ④带轮形状 - ⑤轴孔径  
APZAA - S5M100 - 34 - E - d10

代号		③齿数	④带轮形状	⑤d(轴孔按1mm为单位指定或选择)				Dr	Ds	Dfo	Dfi		
①代号	②公称宽度			S5M100		S5M150						S5M250	
				E形 (ST衬套)	F形 (SH衬套)	E形 (ST衬套)	F形 (SH衬套)					E形 (ST衬套)	F形 (SH衬套)
APZAA APZSF ZPASN	S5M100 A: 11 W: 16	22		8	-	-	-	35.01	34.05	40	27		
		24		8 · 10		10	8	10	8	38.2	37.24	45	30
		25			8					39.79	38.83		
		26								41.38	40.42	48	35
		28		8 ~ 12		10 ~ 12	8 ~ 12	10 ~ 12	8 ~ 12	44.56	43.6		
		30		10 ~ 15		10 ~ 15		10 ~ 15	10 ~ 12	47.75	46.79	52	36
	S5M150 A: 17 W: 22	32							50.93	49.97	55	40	
		34					10 ~ 12		54.11	53.15	61	45	
		36		10 ~ 17		10 ~ 17	10 ~ 17	10 ~ 17	57.3	56.34			
		40							63.66	62.7	67	50	
	S5M250 A: 27 W: 32	44			12 ~ 25		12 ~ 25	12 ~ 25	12 ~ 25	70.03	69.07	74	58
		48			12 ~ 28		12 ~ 28		12 ~ 28	76.39	75.43	83	63
		50					12 ~ 32	12	12 ~ 32	79.58	78.62	87	67
		60		12 ~ 32			12 ~ 35		12 ~ 35	95.49	94.53	99	80
		72				12 ~ 35		12 ~ 35	114.59	113.63	119	100	

▲轴孔内有时可能未进行表面处理;

⊗ST衬套以下规格不能制作: 9; 13; 21; 23; 26; 27; 29; 31; 33; 34; 36;

⊗SH衬套以下规格不能制作: 9; 13; 21; 23; 26; 27; 29; 31; 33; 34;

尺寸参考

▲衬套规格表见 P942

▲追加工详情页见 P944



爱安特自营商城焕新登场, 注册有礼, 一键直达



400-6699-428



www.ant-fa.com