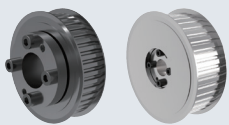


# 一体式梯形齿免键同步带轮L型



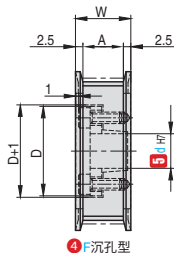
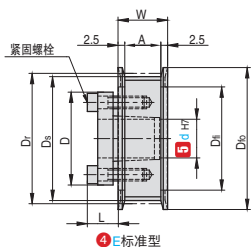
D3 同步带轮

CAD 2D 3D

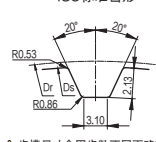


标准加工  
按图定制

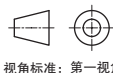
代号				类型	M材质			S表面处理		
同步带宽:12.7mm	同步带宽:19.1mm	同步带宽:25.4mm	同步带宽:38.1mm		带轮	法兰	衬套	带轮	法兰	衬套
APZAA-L050	APZAA-L075	APZAA-L100	APZAA-L150	标准型 沉孔型	铝合金	铝合金	45#	本色阳极氧化	本色阳极氧化	四氧化三铁保护膜
APZSF-L050	APZSF-L075	APZSF-L100	APZSF-L150		45#	碳钢	45#	四氧化三铁保护膜	四氧化三铁保护膜	四氧化三铁保护膜
APZSN-L050	APZSN-L075	APZSN-L100	APZSN-L150		45#	碳钢	45#	无电解镍	无电解镍	四氧化三铁保护膜



ISO标准齿形



△齿槽尺寸会因齿数不同而略有差异 (间距:9.525mm)



视角标准：第一视角



1 代号 - 2 公称宽度 - 3 齿数 - 4 带轮形状 - 5 轴孔径  
 APZAA - L050 - 30 - E - d12  
 APZSF - L075 - 40 - F - d16

代号			4 带轮形状	5 d								Dr	Ds	Dfo	Dfi
1 代号	2 公称宽度	3 齿数		L050		L075		L100		L150					
			E型 (ST衬套)	F型 (ST衬套)	E型 (ST衬套)	F型 (ST衬套)	E型 (ST衬套)	F型 (ST衬套) (SH衬套)	E型 (ST衬套)	F型 (ST衬套)					
APZAA APZSF APZSN	L050 A: 14 W: 19	14	8~12	8·10	10·11·12	8·10	10·11·12	-	11·12	11·12	42.45	41.68	48	35	
		15						10·11			45.48	44.72			
		16									48.51	47.75			
		17	10~17	10·11·12	10~17	10~17	10~17	11~17	11~17	11~17	51.54	50.78			
		18					10~17				54.57	53.81			
	L075 A: 21 W: 26	19	12~17		12~17	12~17	12~17	12~17	12~17	12~17	57.61	56.84	67	50	
		20									60.64	59.88			
		21	12~25		12~25	12~25	12~25	12~25	12~25	12~25	63.67	62.91			
		22	12~30		12~30	12~30	12~30	12~30	12~30	12~30	66.7	65.94			
		24									72.77	72			
	L100 A: 27 W: 32	25		12	12~32		12~32	12~32	12~32	12~32	75.8	75.04	87	67	
		26									78.83	78.07			
		28	12~32		12~35	12~32	12~35	12~35	12~35	12~35	84.89	84.13			
		30									90.96	90.2			
		32			12~35		12~35		12~35		97.02	96.26			
L150 A: 40 W: 45	34									103.08	102.32	111	90		
	36									109.15	108.39				
	38	15~32		15~35	15~32	15~35	15~35	15~35	15~35	115.21	114.45				
	40									121.28	120.51				
	42									127.34	126.58				
	44									133.4	132.64				
	48	16~35		16~35	16~32	16~35	16~35	-	-	145.53	144.77				
50									151.6	150.83					

- △ 轴孔内有时可能未进行表面处理;
- ⊗ ST衬套以下规格不能制作: 9; 13; 21; 23; 26; 27; 29; 31; 33; 34; 36;
- ⊗ SH衬套以下规格不能制作: 7; 9; 13; 21; 23; 26; 27; 29; 31; 33; 34;

尺寸参考

- △ 衬套规格表见 P942
- △ 追加工详情页见 P944



爱安特自制模组, 火爆开售! 全零件备库, 最快 5 个工作日出货!



400-6699-428



www.ant-fa.com