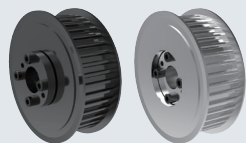


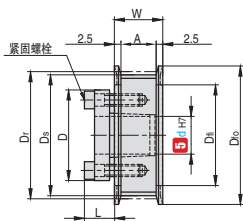
D3  
同步带轮



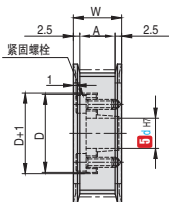
CAD  
2D/3D

标准加工区  
按图定制

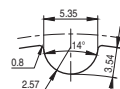
代号				类型	M材质			S表面处理		
同步带宽: 15mm	同步带宽: 25mm	同步带宽: 30mm	同步带宽: 40mm		带轮	法兰	衬套	带轮	法兰	衬套
APZAA-H8M150	APZAA-H8M250	APZAA-H8M300	APZAA-H8M400	标准型 沉孔型	铝合金	铝合金	45#	本色阳极氧化	本色阳极氧化	四氧化三铁保护膜
APZSF-H8M150	APZSF-H8M250	APZSF-H8M300	APZSF-H8M400		45#	45#		无电镀锌	无电镀锌	四氧化三铁保护膜
APZSN-H8M150	APZSN-H8M250	APZSN-H8M300	APZSN-H8M400		45#	45#		无电镀锌	无电镀锌	四氧化三铁保护膜



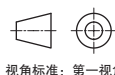
4 E标准型



4 F沉孔型



▲齿槽尺寸会因齿数不同而略有差异  
(间距:8.0mm)



视角标准：第一视角



1 代号 - 2 公称宽度 - 3 齿数 - 4 带轮形状 - 5 轴孔径  
APZAA - H8M150 - 34 - E - d16

代号		3 齿数	4 带轮形状	5 d(轴孔按1mm为单位指定或选择)								Dr	Ds	Dfo	Dfi
1 代号	2 公称宽度			H8M150		H8M250		H8M300		H8M400					
				E形 (ST衬套)	F形 (SH衬套)	E形 (ST衬套)	F形 (SH衬套)	E形 (ST衬套)	F形 (SH衬套)	E形 (ST衬套)	F形 (ST衬套)				
APZAA APZSF APZSN	H8M150 A: 17 W: 22	18	E F	12	-	12	12	-	-	-	-	45.84	44.46	52	36
		19		12~15	-	12~15	12~15	15	15	-	-	48.38	47.01	55	40
		20		-	-	-	-	-	-	-	-	50.93	49.56	58	-
		21		-	-	-	-	-	-	-	-	53.48	52.1	61	45
	22	12~17		12	12~17	12~17	15~17	15~17	16·17	16·17	56.02	54.65	-	-	
	24	-		-	-	-	-	-	-	-	61.12	59.74	67	50	
	25	12~25		-	12~25	12~25	-	-	-	-	63.66	62.29	70	56	
	26	14~25		-	14~25	14~25	15~25	15~25	16~25	16~25	66.21	64.84	74	58	
	28	-		-	-	-	-	-	-	-	71.3	69.93	80	60	
	30	14~32		-	14~32	14~32	15~32	15~32	16~32	16~32	76.39	75.02	87	67	
	32	-		-	-	-	-	-	-	-	81.49	80.12	-	-	
	34	16~35		-	16~35	16~35	16~35	16~35	16~35	16~35	86.58	85.21	95	75	
	36	-		-	-	-	-	-	-	-	91.67	90.3	99	80	
	38	-		-	-	-	-	-	-	-	96.77	95.39	104	84	
	40	-		-	-	-	-	-	-	-	101.86	100.49	111	90	
	44	20~35		-	20~35	20~35	20~35	20~35	20~35	20~35	112.05	110.67	119	100	
48	-	-	-	-	-	-	-	-	122.23	120.86	127	105			
50	-	-	-	-	-	-	-	-	127.32	125.95	135	115			
60	-	-	-	-	-	-	-	-	152.79	151.42	160	140			
72	-	-	-	-	-	-	-	-	183.35	181.97	190	170			

- ▲ 轴孔内有时可能未进行表面处理;
- ⊗ ST衬套以下规格不能制作: 13; 21; 23; 26; 27; 29; 31; 33; 34;
- ⊗ SH衬套以下规格不能制作: 13; 21; 23; 26; 27; 29; 31; 33; 34;

尺寸参考

- ▲ 衬套规格表见 P942
- ▲ 追加工详情页见 P944

