

同步带压板

下部紧凑型

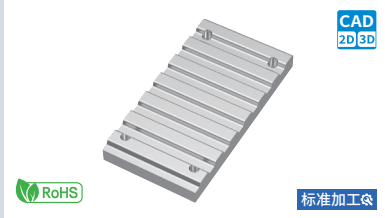
成本
经济型产品

库存产品

交期缩短

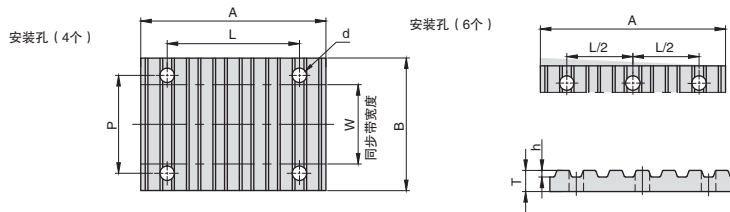
大批量
订购
bulk order

下部紧凑型



代号	类型	材质	表面处理	附件
SMU	下部紧凑型	铝合金	本色阳极氧化	内六角螺钉 内六角螺母

产品特点: 下部安装。



订购编号示例

①代号	-	②齿形	③公称宽度
SMU	-	XL	025

下部紧凑型

①代号	②齿形	③公称宽度	宽度 (mm)	A	B	T	h	L	P	d	安装孔数
SMU	XL	025	6.4	36	24	6	1.25	25	12	4.5	4
		037	9.5		25				14		
		050	12.7		26				16		
	L	050	12.7	66	30	8	1.9	50	20	5.5	4
		075	19.1		32				20		
		100	25.4		38				26		
	H	075	19.1	89	46	10	2.3	70	33	5.5	6
		100	25.4		58				46		
		150	38.1		38				26		
	T5	100	50.8	35	46	6	1.2	25	33	5.5	6
		150	15		58				45		
		200	20		70				58		
	T10	100	10	70	26	8	2.5	50	16	4.5	4
		150	15		32				21		
		200	20		43				26		
	S3M	250	25	21	34	4	1.14	15	22	3.4	4
		300	30		40				15		
		400	40		44				20		
	S5M	500	50	35	50	6	1.81	25	37	4.5	4
		150	15		26				16		
		250	25		32				21		
	S8M	250	25	56	42	8	2.85	40	31	5.5	4
		300	30		34				22		
		400	40		44				32		

- ▲ 齿形以橡胶同步带、聚氨酯同步带为标准。
- ▲ 皮带宽度以同步带为标准。
- ▲ S □ M 型的金属件也可用于 P □ M 型同步带。

G5

拉手/合页
手柄/手轮
门组件