

梯形齿聚氨酯无缝同步带

T5/T10 型

成本
经济型产品

交期缩短

大批量订购
bulk order

■ T5/T10 型



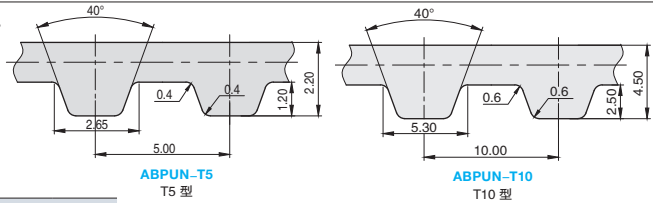
型式	类型	齿距 (mm)	材质		颜色主体	使用温度
			主体	芯线		
ABPUN-T5	T5	5	聚氨酯	钢丝	灰色半透明	0~70°C
ABPUN-T10	T10	10				

产品特点: 聚氨酯环形同步带由连续的钢丝芯及热塑聚氨酯材料制成, 是真正的无接口环型带, 可以保证运行过程中的特性并承担高负载, 适用于高速动力传动及高负载传输。

△注: 聚氨酯同步带随时间变化可能有色差对强度性能均无影响。
△注: 长度公差为 0-2 个齿

订购编号示例

①代号 - ②齿形 ③公称宽度 - ④编号
ABPUN - T5100 - 100



ABPUN-T5 (齿距: 5mm)							
①代号	②齿形	③公称宽度	④编号	周长 (mm)	齿数		
ABPUN	T5		100	100	20		
			120	120	24		
			160	160	32		
			165	165	33		
			180	180	36		
			185	185	37		
			200	200	40		
			210	210	42		
			215	215	43		
			220	220	44		
		225	225	45			
		245	245	49			
		250	250	50			
		255	255	51			
		260	260	52			
		270	270	54			
		275	275	55			
		280	280	56			
		295	295	59			
		300	300	60			
		305	305	61			
		310	310	62			
		315	315	63			
		320	320	64			
		325	325	65			
		330	330	66			
		340	340	68			
		350	350	70			
		355	355	71			
		360	360	72			
		365	365	73			
		375	375	75			
		390	390	78			
		400	400	80			
		410	410	82			
		420	420	84			
		425	425	85			
		430	430	86			
		440	440	88			
		445	445	89			
		450	450	90			
		455	455	91			
		460	460	92			
		465	465	93			
		475	475	95			
		480	480	96			
		500	500	100			
		510	510	102			
		525	525	105			
			100 (10mm)				
			150 (15mm)				
			200 (20mm)				
	250 (25mm)						

ABPUN-T5 (齿距: 5mm)							
①代号	②齿形	③公称宽度	④编号	周长 (mm)	齿数		
ABPUN	T5		545	545	109		
			550	550	110		
			575	575	115		
			590	590	118		
			600	600	120		
			610	610	122		
			620	620	124		
			625	625	125		
			630	630	126		
			640	640	128		
		650	650	130			
		660	660	132			
		675	675	135			
		690	690	138			
		695	695	139			
		700	700	140			
		720	720	144			
		725	725	145			
		750	750	150			
		765	765	153			
		780	780	156			
		815	815	163			
		820	820	164			
		840	840	168			
		850	850	170			
		855	855	171			
		860	860	172			
		900	900	180			
		940	940	188			
		960	960	192			
		975	975	195			
		990	990	198			
		1000	1000	200			
		1075	1075	215			
		1100	1100	220			
		1160	1160	232			
		1215	1215	243			
		1295	1295	259			
		1315	1315	263			
		1370	1370	274			
		1380	1380	276			
		1400	1400	280			
		1440	1440	288			
		1500	1500	300			
		1550	1550	310			
		1670	1670	334			
		1700	1700	340			
			100 (10mm)				
			150 (15mm)				
			200 (20mm)				
			250 (25mm)				

G5
拉手/合页
门组件
手柄/手轮

梯形齿聚氨酯无缝同步带

T5/T10 型



大批量
订购
bulk order

■ T5/T10 型

ABPUN-T10 (齿距: 10mm)						ABPUN-T10 (齿距: 10mm)					
① 代号	② 齿形	③ 公称宽度	④ 编号	周长 (mm)	齿数	① 代号	② 齿形	③ 公称宽度	④ 编号	周长(mm)	齿数
ABPUN	T10	100 (10mm)	250	250	25	ABPUN	T10	100 (10mm)	1210	1210	121
			260	260	26				1240	1240	124
			320	320	32				1250	1250	125
			340	340	34				1300	1300	130
			350	350	35				1320	1320	132
			370	370	37				1350	1350	135
			400	400	40				1390	1390	139
			410	410	41				1400	1400	140
			440	440	44				1420	1420	142
			450	450	45				1440	1440	144
			480	480	48				1450	1450	145
			500	500	50				1460	1460	146
		510	510	51	1500			1500	150		
		530	530	53	1560			1560	156		
		550	550	55	1600			1600	160		
		560	560	56	1610			1610	161		
		600	600	60	1750			1750	175		
		610	610	61	1780			1780	178		
		630	630	63	1850			1850	185		
		650	650	65	1880			1880	188		
		660	660	66	1960			1960	196		
		680	680	68	2250			2250	225		
		690	690	69							
		700	700	70							
		720	720	72							
		730	730	73							
		740	740	74							
		750	750	75							
		760	760	76							
		780	780	78							
		800	800	80							
		810	810	81							
		840	840	84							
		850	850	85							
		880	880	88							
		890	890	89							
		900	900	90							
		910	910	91							
		920	920	92							
		950	950	95							
		960	960	96							
		970	970	97							
		980	980	98							
		1000	1000	100							
		1010	1010	101							
		1020	1020	102							
		1050	1050	105							
		1080	1080	108							
1110	1110	111									
1140	1140	114									
1150	1150	115									
1200	1200	120									