

气压用歧管块·前后贯通型



L5
歧管块

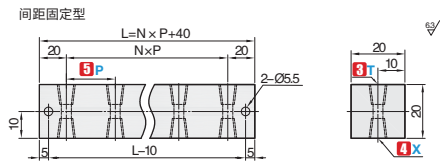


按图定制

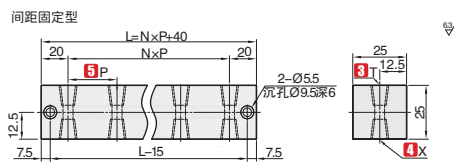
①代号	类型	边长	④材质	⑤表面处理	最高使用压力
间距固定型	MAHAGJL	20×20	铝合金	本色阳极氧化	1MPa(≈10.2Kgf/cm²)以下
	MAHAGJT	25×25			
	MAHAGJU	35×35			
间距指定型	MAHAGHL	20×20			

⚠ 由于批次不同,发货带表面处理产品可能存在色差,不影响尺寸及功能。

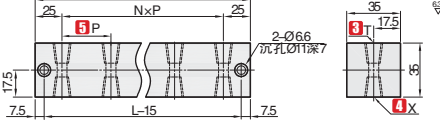
MAHAGJL (边长 20 × 20)



MAHAGJT (边长 25 × 25)



MAHAGJU (边长 35 × 35)



MAHAGHL (边长 20 × 20)

视角标准: 第一视角



①代号 - ②侧面孔数K - ③T - ④X - ⑤间距P
 MAHAGHL - K5 - T1 - X3M - P30

⚠ 选用间距指定型时,请合理指定P值,避免出现接头干涉或拆装空间不足等情况。

①代号	②侧面孔数K	RC(PT)/M/NPT选择		⑤间距P	N	螺孔数
		③T	④X			
间距固定型 MAHAGJL (20×20)	1			15	0	2
	2		1 (1/8)		1	4
	3		3M (M3)		2	6
	4		4M (M4)		3	8
	5		5 (M5)		4	10
	6				5	12

①代号	②侧面孔数K	RC(PT)/M/NPT选择		⑤间距P	N	螺孔数
		③T	④X			
间距固定型 MAHAGJT (25×25)	1			25	0	2
	2		1 (1/8)		1	4
	3		2 (1/4)		2	6
	4		5 (M5)		3	8
	5		1N (NPT1/8)		4	10
	6		2N (NPT1/4)		5	12

⚠ 侧面孔数为“6”时,L/2位置增加一个适用M5螺钉的安装孔。

①代号	②侧面孔数K	RC(PT)/M/NPT选择		⑤间距P	N	螺孔数
		③T	④X			
间距固定型 MAHAGJU (35×35)	2			40	1	4
	3		2(1/4)		2	6
	4		3(3/8)		3	8
	5		4(1/2)		4	10
	6				5	12

⚠ 侧面孔数为“6”时,L/2位置增加一个适用M6螺钉的安装孔。

①代号	②侧面孔数K	RC(PT)/M/NPT选择		⑤间距P 最小单位1	N	螺孔数
		③T	④X			
间距指定型 MAHAGHL (20×20)	2			15-50	1	4
	3		1 (1/8)		2	6
	4		3M (M3)		3	8
	5		4M (M4)		4	10
	6		5 (M5)		5	12



爱安特自营商城焕新登场, 线上下单, 疾速送达



400-6699-428



www.ant-fa.com