

导向轴钳制器

常开方型 / 常闭方型



■常开方型

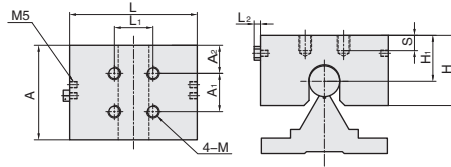


代码	主体		接触面		调节螺栓		盖	控制方式
	[M] 材质	[S] 表面处理	[M] 材质	[S] 表面处理	[M] 材质	[S] 表面处理	[M] 材质	
GCBKN	合金结构钢	镀锌	GCr15	-	GCr15	-	不锈钢	气压、常开

▲用导向轴固定、定位及防止振动。空气压力 on 时，夹紧轴；空气压力 off 时，解除夹紧。

订购编号示例

①代号 - ②内径
GCBKN - 12



①代号	②内径	L	L ₁	L ₂	A	A ₁	A ₂	H	H ₁	S	M	保持力 (N)	质量 (kg)
GCBKN	12	50	15	5	37	15	11	27.5	18	6	M5	650	0.29
	16	55	15	5	39	15	12.5	32	22	6	M5	650	0.39
	20	66	45	5	38	18	13	38	25	10	M8	1000	0.5
	25	77	60	5	43	20	15	43	30	12	M10	1200	0.78
	30	92	68	5	48.5	25	14	48.5	35	13	M10	1750	1.19
	32	120	90	5	49	26	14	62	45	15	M10	1850	2.23
	40	120	90	5	49	26	14	62	45	15	M10	1850	2.08
	50	132	108	5	49	30	9.5	67	50	15	M10	1850	3.1
60	142	108	5	49	30	9.5	67	50	15	M10	1850	3.1	

■常闭方型

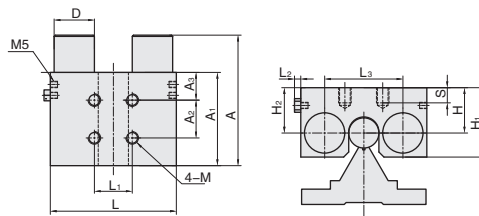


代码	开放压力	主体		空气滤清器	接触面		调节螺栓		控制方式
		[M] 材质	[S] 表面处理		[M] 材质	[S] 表面处理	[M] 材质	[S] 表面处理	
GCBCLNL	0.3MPa	合金结构钢	镀锌	黄铜	GCr15	-	GCr15	-	气压、常闭
GCBCLNM	0.4MPa								
GCBCLNH	0.55MPa								

▲用于导向轴固定、定位及防止振动。供气时，解除夹紧；排气时，借助弹簧作用力夹紧轴

订购编号示例

①代号 - ②内径
GCBCLNL - 12



①代号	②导轨尺寸	L	L ₁	L ₂	L ₃	A	A ₁	A ₂	A ₃	H ₁	H	H ₂	M	S	D	保持力 (N)			质量 (kg)
																0.3MPa	0.4MPa	0.55MPa	
GCBCLNL GCBCLNM GCBCLNH	12	50	15	5	31	56	37	15	11	27.5	18	18	M5	6	16	180	300	350	0.38
	16	55	15	5	35	58	39	15	12.5	32	22	22	M5	6	16	180	300	400	0.42
	20	66	45	5	43	60	38	18	13	38	25	25	M8	10	20	400	500	600	0.54
	25	77	60	5	51	63	43	20	15	43	30	30	M10	12	22	500	650	750	0.84
	30	92	68	5	60	77.5	48.5	25	14	48.5	35	34	M10	13	25	560	850	1050	1.26
	(32)	120	90	5	78.8	82	49	26	14	62	45	45	M10	15	30	-	-	1650	2.46
	40	120	90	5	78.8	82	49	26	14	62	45	45	M10	15	30	1120	1350	1650	2.23
	50	132	108	5	90.8	82	49	30	9.5	67	50	50	M10	15	30	1120	1350	1650	3.5
60	142	108	5	100.8	82	49	30	9.5	67	50	50	M10	15	30	1120	1350	1650	3.5	

▲内径 32 的规格，仅适用于开放压力 C (0.55MPa) 规格。