

导轨钳制器

常开型 / 常闭型



■常开型

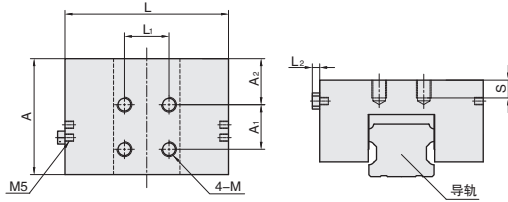


代码	主体		空气滤清器	接触面		调节螺栓		盖	控制方式
	[M] 材质	[S] 表面处理		[M] 材质	[S] 表面处理	[M] 材质	[S] 表面处理		
GLBKN	合金结构钢	镀锌	黄铜	GCr15	-	GCr15	-	不锈钢	气压、常开

⚠ 用于导轨固定、定位及防止振动。空气压力 on 时，夹紧导轨；空气压力 off 时，解除夹紧。

订购编号示例

① 代号 - ② 导轨尺寸
GLBKN - 15



① 代号	② 导轨尺寸	L	L ₁	L ₂	A	A ₁	A ₂	S	M	保持力 (N)	质量 (kg)
GLBKN	15	55	15	6	39	15	15.5	4.5	M4	650	0.23
	20	66	20	6	39	20	5	5.5	M5	1000	0.32
	25	75	20	5	35	20	5	8	M6	1200	0.36
	30	90	22	5	39	22	8.5	10	M8	1750	0.61
	35	100	24	5	39	24	7.5	10	M8	2000	0.69
	45	120	26	5	49	26	11.5	15	M10	2250	1.34
	55	128	30	5	49	30	9.5	18	M10	2250	1.63
	55T	128	30	5	49	30	9.5	18	M10	2250	1.8
65	138	30	5	49	30	9.5	15	M10	2250	2.1	

■常闭型

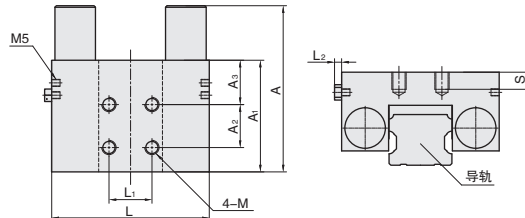


代码	开放压力	主体		空气滤清器	接触面		调节螺栓		盖	控制方式
		[M] 材质	[S] 表面处理		[M] 材质	[S] 表面处理	[M] 材质	[S] 表面处理		
GLBCNL	0.3MPa	合金结构钢	镀锌	黄铜	GCr15	-	GCr15	-	不锈钢	气压、常闭
GLBCNM	0.4MPa									
GLBCNH	0.55MPa									

⚠ 用于导轨固定、定位及防止振动。供给气压时，解除夹紧；排除气压时，夹紧导轨。

订购编号示例

① 代号 - ② 导轨尺寸
GLBCNL - 15
GLBCNL - 55T



① 代号	② 导轨尺寸	L	L ₁	L ₂	A	A ₁	A ₂	A ₃	M	S	保持力 (N)			质量 (kg)
											标准连接 / 增压连接	0.3MPa	0.4MPa	
GLBCNL GLBCNM GLBCNH	15	55	15	6	58	39	15	15.5	M4	4.5	250/550	300/650	400/1050	0.26
	20	66	20	6	61	39	20	5	M5	5.5	350/810	500/1200	600/1300	0.36
	25	75	20	5	56	35	20	5	M6	8	350/880	650/1300	750/1400	0.42
	30	90	22	5	68	39	22	8.5	M8	10	750/1320	850/1700	1050/2600	0.68
	35	100	24	5	67	39	24	7.5	M8	10	850/1800	1100/1900	1250/2200	0.8
	45	120	26	5	82	39	26	11.5	M10	15	1100/1900	1350/2000	1450/3300	1.49
	55	128	30	5	82	49	30	9.5	M10	18	900/1100	1350/2000		1.8
	55T	128	30	5	82	49	30	9.5	M10	18	1450/3300	1450/3300		1.75
65	138	30	5	82	49	30	9.5	M10	15	900/1100	1350/2000	1.9		