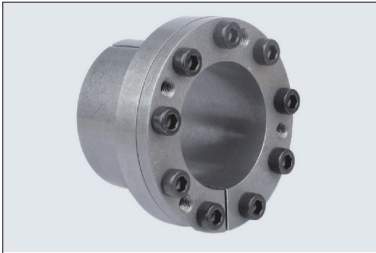


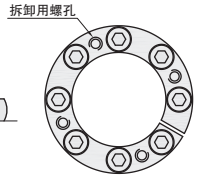
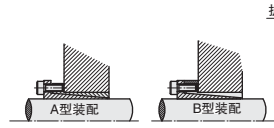
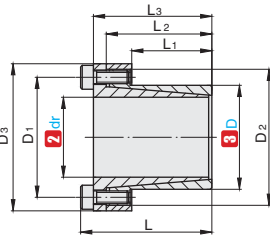


★ 产品特点：内外径相差比例小，适合中小直径轴联接，特别适用于轮毂和轴径小间隙联接，内外环之间有一个定位环起定位和密封的作用，具有自动定心功能，安装方便。



①代号	主体M材质	S表面处理
ESS	45#	-
ESSH		四氧化三铁保护膜
ESSN		无电解镀锌

▲ ESSN提供的螺钉表面为四氧化三铁保护膜。
▲ 符合国标JB/T 7934-1999 Z11胀紧套标准。



ESS/ESSH/ESSN
密封型



■ 轴及孔部的推荐公差、表面粗糙度

安装面	公差	表面粗糙度
轴外径	h8	Ra1.6以下
轴孔部内径	H8	Ra3.2以下

▲ 拆卸用螺纹孔的螺纹径与锁紧螺栓相同。



①代号 - ②内径dr - ③外径D
ESS - 15 - 24

①代号	主要尺寸									容许轴向推力 (KN)		最大容许扭矩 (N.m)		接触面压强				内六角螺钉		螺钉锁紧扭矩(N.m)									
	②内径 dr	③外径 D	L	L ₁	L ₂	L ₃	D ₁	D ₂	D ₃	Ft		Mt		轴 (Mpa) Ps		毂 (Mpa) Ph		数量	规格	Ts									
										A	B	A	B	A	B	A	B												
ESS ESSH ESSN	Δ14	23	31	14	23	27	28.5	35	39	15.5	9.7	108	68	210	132	128	80	4	M4	5.2									
	Δ15	24	42	16	29	36	32	40	45	35.5	22.4	285	179	307	193	219	138	3	M6										
	Δ16	24	44	18	31	38	34	42	47	35.5	22.4	320	200	290	184	202	127	4			M6								
	Δ18	26					35	43	48	35.5	22.4	335	212	276	174	195	122	4											
	Δ19	27	51	25	38	45	36	44	49	35.5	22.4	350	224	262	165	187	118	4				M6							
	Δ20	28					40	48	54	35.5	22.4	353	231	155	101	106	69	4											
	Δ22	32	58	32	45	52	42	50	56	53.4	33.6	636	400	237	149	167	105	4					M6						
	Δ24	34					42	50	56	53.4	33.6	665	420	228	143	167	105	4											
	Δ25	34	72	40	56	64	47	55	61	53.4	33.6	745	470	204	128	146	92	5						M6					
	Δ28	39					49	57	63	53.4	33.6	795	500	189	119	139	87	6											
	Δ30	41	82	50	66	74	41	59	65	71.3	44.8	1136	715	237	149	177	111	6							M8				
	Δ32	43					54	62	69	71.3	44.8	1160	735	152	99	114	74	8											
	Δ35	47	88	58	72	80	58	66	72	71.3	44.8	1223	797	140	92	106	70	8								M8			
	Δ38	50					61	69	75	71.3	44.8	1287	840	133	87	100	66	9											
	Δ40	53	101	60	80	91	63	71	77	71.3	44.8	1352	881	127	82	102	66	9									M8		
	Δ42	55					69.5	80	86	119	77.6	2677	1745	155	102	119	78	8											
	Δ45	59	108	68	108	108	71.5	81	87	119	77.6	2855	1860	145	95	113	74	8										M8	
	Δ48	62					75.5	85	92	119	77.6	2975	1940	140	92	108	70	10											
	Δ50	65	115	72	91	115	81.5	91	98	133	87.2	3680	2400	117	77	91	60	10											M8
	Δ55	71					87.5	97	104	133	87.2	4015	2620	107	70	84	55	10											
Δ60	77	122	80	101	122	94.5	104	111	133	87.2	4350	2840	100	65	77	55	10	M10											
65	84					101.5	115	122	212	139	7440	4850	123	81	96	63	8												
70	90	101.5	115	122	212	139	7440	4850	123	81	96	63	8	M10	84														

▲ 容许轴向推力是指扭矩为0时的数值。最大容许扭矩是轴向推力负载为0时的数值。
▲ 为使胀紧套的性能达到最佳，需要将轴、胀紧套、轮毂的等处的异物清除干净。



数量分类	标准订单	特殊订单
	数量	1-20
交货期	通常	另行报价

■ 色样式	
ESS	ESSH/ESSN
库存品	Δ3天发货

▲ 绿色字体表示为库存品。
▲ Δ表示镀锌产品和发黑产品。

相关产品推荐

同步带轮 P951-P1020	齿轮 P1110-P1122	转轴 P766-P822

