

螺纹型胀紧套 加长型



大批量
订购
bulk order

产品特点: 为 ESM 螺纹型的加长型, 自锁性好, 可传递较大的扭矩, 在螺纹标准型不能满足需要的场合, 可使用本型号。



| | | |
|--------------|-------------|-----------|
| ① 代号 ESML | 主体材质 45# | 表面处理 - |
|--------------|-------------|-----------|

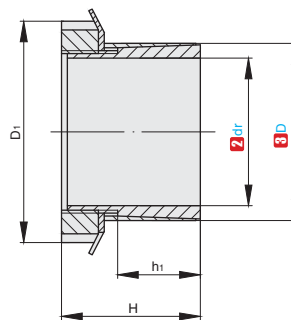
材质备注: 若有特殊需求可提供 45# 无电解镀镍、SUS304 材质的同规格产品。请联系销售工程师。

▲符合国标 JB/T 7934-1999 Z19B 胀紧套标准。

■ 轴及孔部的推荐公差、表面粗糙度

| 安装面 | 公差 | 表面粗糙度 |
|-------|----|----------|
| 轴外径 | h8 | Ra1.6 以下 |
| 轴孔部内径 | H8 | Ra3.2 以下 |

▲拆卸用螺纹孔的螺纹径与锁紧螺栓相同。



ESML
加长型

订购编号示例

| | | | | |
|------|---|---------|---|--------|
| ① 代号 | - | ② 内径 dr | - | ③ 外径 D |
| ESML | - | 19 | - | 30 |

| ① 代号 | 主要尺寸 | | | | | 额定负荷 | | 接触面压强 | | 开槽螺母 | | 螺钉锁紧 扭矩 (N·m) |
|------|------------|-----------|----|----|------|-------------|-------------|------------|------------|------|-----|---------------------|
| | ② 内径 dr | ③ 外径 D | D1 | H | h1 | 轴向力 (KN) | 扭矩 (N·m) | 轴 (Mpa) | 毂 (Mpa) | 螺距 | 规格 | |
| | | | | | | Ft | Mt | Ps | Ph | | | |
| ESML | 14 | 25 | 32 | 30 | 20 | 9.1 | 64 | 85 | 45 | 1 | M20 | 95 |
| | 15 | 25 | 32 | 30 | | 9.1 | 70 | 80 | 45 | | | |
| | 16 | 25 | 32 | 30 | | 9.1 | 73 | 75 | 45 | | | |
| | 17 | 25 | 32 | 32 | | 9.1 | 80 | 70 | 45 | | | |
| | 18 | 30 | 32 | 32 | | 10 | 83 | 65 | 40 | | | |
| | 19 | 30 | 38 | 32 | | 11 | 105 | 75 | 45 | | | |
| | 20 | 30 | 38 | 32 | 11 | 112 | 70 | 45 | 1.5 | M25 | 160 | |
| | 22 | 35 | 45 | 36 | 13 | 163 | 70 | 45 | | | | |
| | 24 | 35 | 45 | 36 | 14.5 | 178 | 65 | 45 | | | | |
| | 25 | 35 | 45 | 36 | 14.5 | 185 | 60 | 45 | | | | |
| | 28 | 40 | 52 | 42 | 14.5 | 250 | 55 | 40 | | | | |
| | 30 | 40 | 52 | 42 | 17.5 | 270 | 50 | 40 | | | | |
| | 32 | 42 | 52 | 44 | 21.5 | 350 | 60 | 45 | 2 | M30 | 220 | |
| | 32 | 45 | 58 | 44 | 21.5 | 350 | 60 | 45 | | | | |
| | 35 | 45 | 58 | 44 | 21.5 | 390 | 55 | 45 | | | | |
| | 38 | 50 | 65 | 45 | 26 | 500 | 60 | 45 | | | | |
| | 40 | 50 | 65 | 45 | 26 | 520 | 60 | 50 | | | | |
| | 45 | 55 | 70 | 46 | 30 | 680 | 60 | 50 | | | | |
| | 48 | 60 | 75 | 46 | 35 | 840 | 60 | 50 | 2 | M35 | 340 | |
| | 50 | 60 | 75 | 46 | 35 | 880 | 60 | 50 | | | | |
| | 55 | 65 | 80 | 46 | 37.1 | 1030 | 60 | 50 | | | | |
| | 60 | 70 | 85 | 52 | 42 | 1360 | 65 | 55 | | | | |
| | | | | | | | | | | | | |
| | | | | | | | | | | | | |

| |
|-------|
| ESML |
| 6 天发货 |



| | |
|------|-----|
| 小单 | 大单 |
| 1-20 | 21- |
| 正常 | 报价 |

G5
拉手/手柄
门组件
合页
手轮