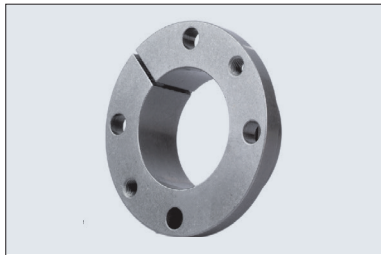
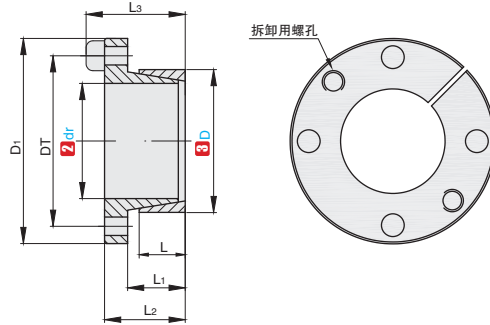


★ 产品特点：结构简单，内外径相差比例小，适合小直径轮毂，同轴度出色，安装方便。

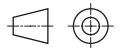


① 代号 ESEF	主体M材质 45#	S表面处理 -
---------------------	--------------	------------

▲ 材质备注: 若有特殊需求可提供45#无电解镍、SUS304材质的同规格产品。请联系销售工程师。
▲ 符合国标JB/T 7934-1999 Z14胀紧套标准。



ESEF 法兰型



视角标准：第一视角

■ 轴及孔部的推荐公差、表面粗糙度

安装面	公差	表面粗糙度
轴外径	h8	Ra1.6以下
轴孔部内径	H8	Ra3.2以下

▲ 拆卸用螺纹孔的螺纹径与锁紧螺栓相同。



① 代号 - ② 内径dr - ③ 外径D
ESEF - 20 - 30

① 代号	主要尺寸								容许轴向推力 (KN) Ft	最大容许扭矩 (N.m) Mt	接触面压强		锁紧螺钉		螺钉锁紧扭矩(N.m) Ts
	② 内径 dr	③ 外径 D	D ₁	DT	L	L ₁	L ₂	L ₃			轴 (Mpa) Ps	毂 (Mpa) Ph	数量	规格	
ESEF	14								9	64	109	4	M4	2.9	
	16	25	42	33				74		95					
	18						30	82		85					
	19								87	80	82	M5	6		
	20						26	150	124						
	22	30	50	39				165	113						
	24								180	104	15	M5	6		
	25				16	20		187	100						
	28	36	55	45				210	89						
	30								225	83	21.2	M6	10		
	32							240	77						
	35	42	62	51				260	71						
	36								270	69	38.9	M8	25		
	38	44	66	54				400	93						
	40	48	70	58				425	88						
	42								446	83	79	M8	25		
	45	55	82	67				875	115						
	48							935	107						
50	62	89	74	20	25	35	43	974	103	83	M8	25			
55								1070	94						
60	72	99	84					1165	86						
65								1265	79						

▲ 容许轴向推力是指扭矩为0时的数值。最大容许扭矩是轴向推力负载为0时的数值。
▲ 为使胀紧套的性能达到最佳，需要将轴、胀紧套、轮毂的等处的异物清除干净。



数量分类	标准订单	特殊订单
数量	小单	大单
交货期	1-20	21-
	通常	另行报价

色样式
ESML
6天发货

相关产品推荐

同步带轮 P951-P1020	齿轮 P1110-P1122	转轴 P766-P822

