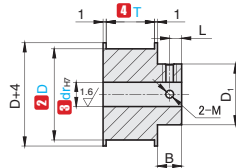
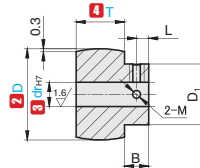


①代号	类型	M材质	S表面处理
EFSB	法兰型	45#	四氧化三铁保护膜
EFSN		45#	无电解镀锌
EFAY		A6061	本色阳极氧化
ECSB	圆弧形	45#	四氧化三铁保护膜
ECSN		45#	无电解镀锌
ECAY		A6061	本色阳极氧化



法兰型

- EFSB
- EFSN
- EFAY



圆弧形

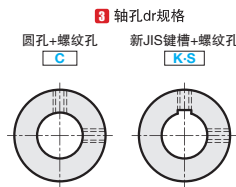
- ECSB
- ECSN
- ECAY

其余 1/2

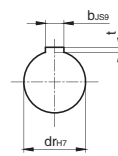
K:新JIS(B1301)键槽尺寸表

公称型号	drw7	bjs9	t
K8	8	3	1.4
K10	10	3	1.4
S10	10	4	1.8
K12	12	4	1.8
K15	15	5	2.3
K20	20	6	2.8
K30	30	8	3.3
K40	40	12	3.3

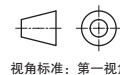
公差: ±0.0125, ±0.0150, ±0.0180, ±0.0215



③ 轴孔dr规格



注: S种类仅为dr=10情况下可选。



E1 情带滑轮



①代号 - ②D - ③dr轴孔规格 - ④T - ⑤追加加工代码

EFSB - D20 - C8 - T11
ECSB - D30 - C6 - T21 - FC-7

①代号	②D	③dr轴孔规格										④T	D1	B	L	M(粗牙)
		C(圆孔+螺孔)					K-S(仅10)(键槽+螺孔)									
		C5	C6	C8	C10	C12	K8	K10	S10	K12	K15					
EFSB EFSN EFAY ECSB ECSN ECAY	15	C5	C6	-	-	-	-	-	-	-	-	▲6	12	-	-	-
	18	C5	C6	C8	-	-	-	-	-	-	-	11	16	-	-	-
	20	C5	C6	C8	-	-	K8	-	-	-	-	16	16	8	4	3
	28	C6	C8	C10	-	-	K8	-	-	-	-	21	20	-	-	-
	30	C6	C8	C10	C12	C12	K8	K10	S10	K12	-	27	20	-	-	-
	35	C8	C10	C12	-	-	K10	S10	K12	-	-	32	20	-	-	-
	40	C8	C10	C12	-	-	K10	S10	K12	-	-	32	20	-	-	-
	45	C10	C12	-	-	-	K10	S10	K12	-	-	32	20	-	-	-
	50	C10	C12	-	-	-	K10	S10	K12	-	-	32	30	12	6	5
	60	C10	C12	C15	-	-	K10	S10	K12	K15	-	32	30	12	6	5
80	C15	C20	C30	-	-	K15	K20	K30	-	-	32	50	16	8	8	
100	C20	C30	C40	-	-	K20	K30	K40	-	-	32	60	16	8	8	

▲ 圆弧形不能选择T=6。



⑥追加工类型	凸缘切割	法兰缩短	法兰厚度减小
代号	FC	FS	FN
示意图			
详细说明	以0.5mm为单位切割缩短轮毂长度M+3≤FC≤B	以0.5mm为单位切割缩短法兰高度D≤FS<D+4 圆弧形不适用	将法兰厚度变更为0.5mm整体尺寸缩减1mm圆弧形不适用
指定方法	FC-8.5	FS-44	FN

▲ 选购键槽+螺孔的轴孔直径10、键槽宽4.0mm(高1.8mm)的规格时, 请指定S10。