

喷雾喷嘴 扇形 A 型

■ 扇形 A 型

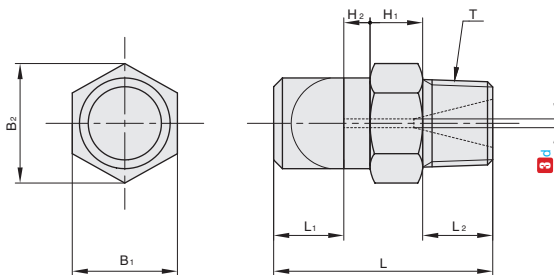
NEW
新产品



CAD
2D 3D

① 代号	喷射形状	☒ 材质
PASPA	扇状	SUS304

L4
喷嘴



PASPA
扇型A型

订购编号示例

① 代号	-	② 规格	-	③ d
PASPA	-	1	-	1.6

① 代号	② 规格	③ d (孔径)	T	L	L ₁	L ₂	H ₁	H ₂	B ₁	B ₂	重量 (g)
PASPA	1	1	R1/8	25	8	8	6	3	12	13.8	14
		1.2									
		1.6									
		2									
		2.5									
PASPA	2	2	R1/4	32	14	10	6	2	14	16	27
		2.5									
		3.2									
		4									

① 代号	尺寸	孔径 (mm)	1			1.2			1.6			2			2.5		
PASPA	1/8	水压 (MPa)	0.05	0.1	0.2	0.05	0.1	0.2	0.05	0.1	0.2	0.05	0.1	0.2	0.05	0.1	0.2
		水量 (ℓ/min)	0.36	0.6	0.86	0.64	0.89	1.26	1.17	1.66	2.31	1.84	2.59	3.58	2.87	4.07	5.6
		喷射角度 (°)	65	90	110	80	100	115	100	120	125	115	130	140	115	130	140

① 代号	尺寸	孔径 (mm)	2			2.5			3.2			4		
PASPA	1/4	水压 (MPa)	0.05	0.1	0.2	0.05	0.1	0.2	0.05	0.1	0.2	0.05	0.1	0.2
		水量 (ℓ/min)	1.77	2.5	3.49	2.81	3.95	5.4	4.6	6.3	8.85	7.25	10.1	14.2
		喷射角度 (°)	110	120	130	115	125	135	115	130	135	115	130	140

▲表中数值为参考值，并非保证值。使用流体为空气时，无法按照记载的数值进行喷射。

分类
目录



返回
主目录

