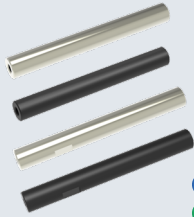


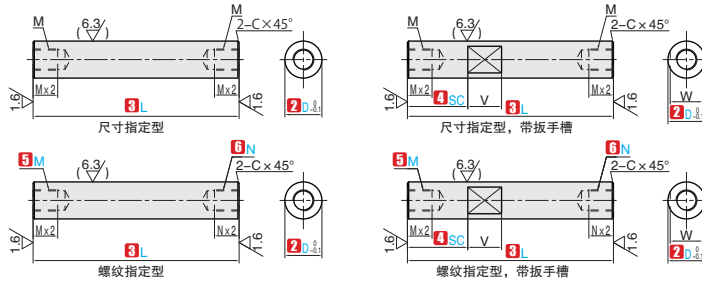


★ 产品特点：全长、螺纹直径可选。

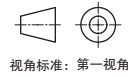
①代号	②类型		③材质	④表面处理
	无扳手槽型	带扳手槽型		
RPFBF	RPFBW	L尺寸指定型	一般结构用钢	四氧化三铁保护膜
RPFEF	RPFEW			无电解镀锌
RPFMF	RPFMW		-	
RPFNF	RPFNW		不锈钢	-
RPFBFG	RPFBWG		螺纹指定型	一般结构用钢
RPFEFG	RPFEWG	无电解镀锌		
RPFMFG	RPFMWG	-		
RPFNFG	RPFNWG	不锈钢	-	



标准加工
按图定制



L尺寸公差为	
L8~300	±0.2
L300~600	±0.3
L600~1000	±0.4



视角标准：第一视角

A4 六角支柱



①代号	②D	③L	④SC	⑤M	⑥N	⑦追加加工代码
RPFBF	D12	L100				
RPFBW	D12	L100	SC20			
RPFBWG	D12	L100	SC20	M6	N6	LPC

L尺寸指定型

①代号		②D	③L	④SC	M(粗牙螺纹)	W	V
无扳手槽型	带扳手槽型		指定单位0.5mm	指定单位1mm仅带扳手槽型			
RPFBF RPFEF RPFMF RPFNF	RPFBW RPFEW RPFMW RPFNW	6	8-100	0-92	3	5	
		8	10-200	0-192	4	7	8
		10	15-400	0-392	5	8	
		12	25-500	0-490	6	10	
		15	25-600	0-590	8	13	
		20	30-600	0-590	10	17	10
		25	40-700	0-690	12	22	
		30	50-800	0-785	16	27	15

螺纹指定型

①代号		②D	③L	④SC	⑤M-⑥N	W	V
无扳手槽型	带扳手槽型		指定单位0.5mm	指定单位1mm仅带扳手槽型	M(粗牙螺纹)		
RPFBFG RPFEFG RPFMFG RPFNFG	RPFBWG RPFEWG RPFMWG RPFNWG	6	15-100	0-92	3 4	5	
		8	15-200	0-192	3 4 5	7	8
		10	20-400	0-392	3 4 5 6	8	
		12	25-500	0-490	4 5 6 8	10	
		15	30-600	0-590	5 6 8 10	13	10
		20	40-600	0-590	5 6 8 10 12	17	
		25	55-700	0-690	5 6 8 10 12 16	22	
		30	65-800	0-785	5 6 8 10 12 16 20	27	15

⚠ 加工时有时会引引起内螺纹轻微突起。 ⚠ 一般结构用钢材质产品会带有防锈油。 ⚠ 无表面处理产品扳手槽附近会有研磨光泽痕迹。



⑦追加加工类型	变更L公差	变更螺纹有效长度
追加加工代码	LPC	LTM-LTN
示例图		
详细说明	L尺寸公差通常为 L8-300 ±0.05 L300.5~600 ±0.10 L600.5~1000 ±0.15 适用LCP时，L尺寸指定单位可为0.1mm	将内螺纹部有效长度变更为M(N)×3。 LTM/LTN ⚠ M×4+N×4≤L ⚠ 仅螺纹指定型适用。 ⚠ M(N)2.6不适用。
指定方法	LPC	LTM/LTN



数量分类	标准订单		特殊订单
	小单	中单	大单
数量	1-50	51-200	200以上
交货期	6个工作日	7个工作日	现询

⚠ 常州发货。
⚠ 部分产品型号9天发货，请以报价为准。
⚠ 遇特殊期间交期有变更。