

# 成品孔链轮

## 双驱动型传动链轮 / 双节距滚子链 S 型传送链轮



大批量  
订购  
bulk order

### ■双驱动型传动链轮



CAD  
2D 3D

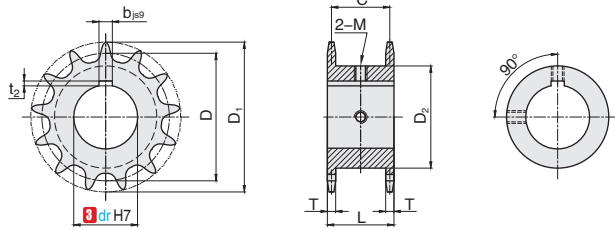
标准加工  
按图定制

①代号	材质	热处理	表面处理	附件
DSFY08A	45#	齿部高频淬火	无	紧定螺钉
DSFY10A				

产品特点: 产品内孔标准化, 可直接用于现场安装。

代号	对应链条尺寸系列
DSFY08A	08A
DSFY10A	10A

### 双驱动型



▲ 键槽中心对准齿尖中心

### 订购编号示例

①代号	-	②齿数	-	③ dr
DSFY08A	-	15	-	25

①代号	②齿数	主要尺寸					总长 L	C	T	重量 kg
		③孔径 dr	节径 D	外径 D <sub>1</sub>	凸台直径 D <sub>2</sub>	凸台直径 D <sub>2</sub>				
DSFY08A	12	15 18	49.07	55	34	35	27.8	7.2	0.33	
	13	18 20	53.07	59	38				0.4	
	14	20 25	57.07	63	42				0.49	
	15	25 28 30	61.08	67	46				0.57	
	16	25 28 30 35	65.1	71	50				0.66	
	17	25 28 30 35	69.12	76	54				0.76	
	18	25 28 30 35	73.14	80	59				0.89	
	19	25 28 30 35	77.16	84	63				1	
	20	25 28 30 35	81.18	88	67				1.14	
	21	25 28 30 35	85.21	92	71				1.23	
	DSFY10A	12	18 20	61.34	69				43	40
13		20 25 28	66.34	74	48	0.75				
14		20 25 28 30	71.34	79	53	0.9				
15		20 25 28 30 35	76.35	84	58	1.04				
16		25 28 30 35 40	81.37	89	63	1.22				
17		25 28 30 35 40	86.39	94	68	1.41				
18		25 28 30 35 40	91.42	100	73	1.61				
19		25 28 30 35 40	96.45	105	79	1.8				
20		25 28 30 35 40	101.48	110	84	1.95				
21		28 30 35 40	106.51	115	89	2.27				

### ■轴孔加工尺寸

轴孔直径 dr	键槽 bxt2	紧定螺钉 M
15	5x2.3	M6
18~20	6x2.8	M6
25~30	8x3.3	M8
35	10x3.3	M8
40	12x3.3	M8

货期	DSFY08A	DSFY10A
	现询	现询

### ■双节距滚子链 S 型传送链轮



CAD  
2D 3D

标准加工  
按图定制

①代号	材质	热处理	表面处理	附件
DSFS	45#	齿部高频淬火	无	紧定螺钉

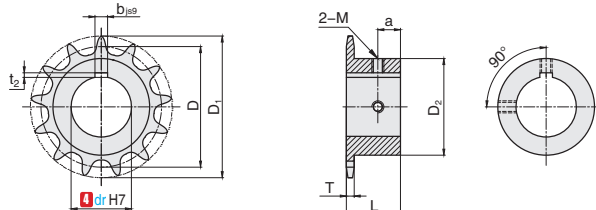
产品特点: 产品内孔标准化, 可直接用于现场安装。

▲ 分配齿数表示链轮的外圆齿数

▲ 作用齿数表示链轮旋转时与链条啮合的齿数, 本型号在一齿跳齿的同时进行啮合。

型式	对应链条尺寸系列
DSFS-C208A	C208A
DSFS-C210A	C210A

### 双节距滚子链链轮S型



▲ 键槽中心对准齿尖中心

### 订购编号示例

①代号	-	②尺寸系列	-	③分配齿数	-	④ dr
DSFS	-	C208A	-	19	-	30

①代号	②尺寸系列	③分配齿数	主要尺寸					总长 L	T	a	重量 kg
			④孔径 dr	作用齿数	节径 D	外径 D <sub>1</sub>	凸台直径 D <sub>2</sub>				
DSFS	C208A	19	20 25 30 35	9½	78.23	84	60	25	7.2	8.9	0.64
		21		10½	86.17	92	69				0.93
		23		11½	94.15	100	77				0.99
		25		12½	102.14	108	63				1.06
		19		9½	97.78	105	1.1				
	C210A	21	20 25 30 35	10½	107.72	115	73	28	8.7	9.6	1.62
		23		11½	117.68	125					1.74
		25		12½	127.67	135					1.87

### ■轴孔加工尺寸

轴孔直径 dr	键槽 bxt2	紧定螺钉 M
20	6x2.8	M6
25~30	8x3.3	M8
35	10x3.3	M8

货期	DSFS
	现询

G5

拉手/手轮  
手柄/手轮  
门组件